

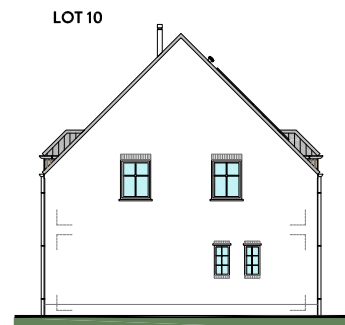
# LOT 10



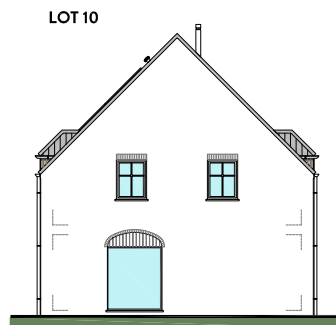
VOORGEVEL



ACHTERGEVEL



ZIJGEVEL



## MATERIALEN:

### Gevelsteen:

Tongerse Rijnvorm  
detail: Domus Casa Lena

### Voegwerk:

standaard bleek

### Dakpannen:

Sneldek, kleur: blauwgrijs

### Schrijnwerk:

PVC, kleur binnenzijde: wit

kleur buitenzijde: kwartsgrijs

uitgez. kleur buitenzijde raam zijgevel:  
zwartbruin (zoveel mogelijk achter slag)

voordeur en sierluiken:

hout verticaal gegroefd,

gelakt, kleur: kwartsgrijs

uitbekleding boog raam zijgevel:

hout verticaal gegroefd, gelakt,

kleur: zwartbruin

### Poort:

Sectionaal poort, verticaal gelijnd

kleur: kwartsgrijs

### Dakkapel:

Afzelia

### Regenwaterafvoeren:

Zink, rond, zinkkleurige beugels

### Goten:

Zink, half rond, zinkkleurige haken

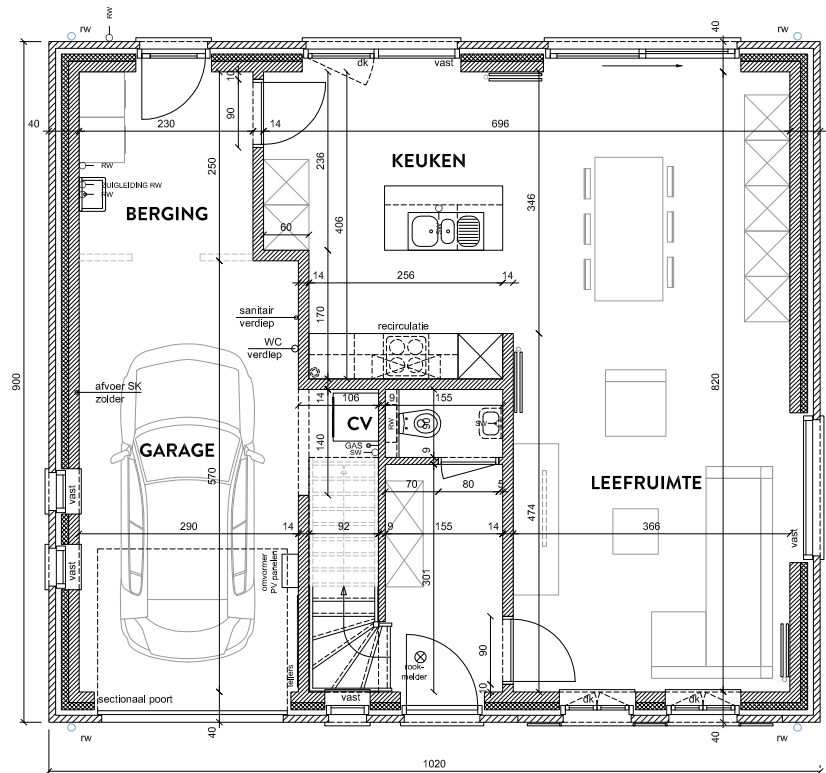
### Dorpels:

Blauwe hardsteen  
of gevelsteen op kant gemetst

## OPP. LOT:

Lot 10: ± 843m<sup>2</sup>

**GELIJKVLOERS**  
OPP. 91.8 M<sup>2</sup>



**VERDIEPING**  
OPP. 91.8 M<sup>2</sup>

