

# LOT 8 EN 9

## MATERIALEN:

### Gevelsteen:

Tongerse Rijnvorm  
detail: Domus Casa Lena

### Voegwerk:

standaard bleek

### Dakpannen:

Sneldek, kleur: blauwgrijs

### Schrijnwerk:

PVC, kleur binnenzijde: wit

kleur buitenzijde: betongrijs

uitgez. kleur buitenzijde raam zijgevel lot 8:

zwartbruin (zoveel mogelijk achter slag)

voordeur: hout verticaal gegroefd,

gelakt, kleur: betongrijs

uitbekleding boog raam zijgevel lot 8:

hout verticaal gegroefd, gelakt,

kleur: zwartbruin

### Poort:

Sectionaal poort, verticaal gelijnd

kleur: betongrijs

### Dakkapel:

Afzelia

### Regenwaterafvoer:

Zink, rond, zinkkleurige beugels

### Goten:

Zink, halfroond, zinkkleurige haken

### Dorpels:

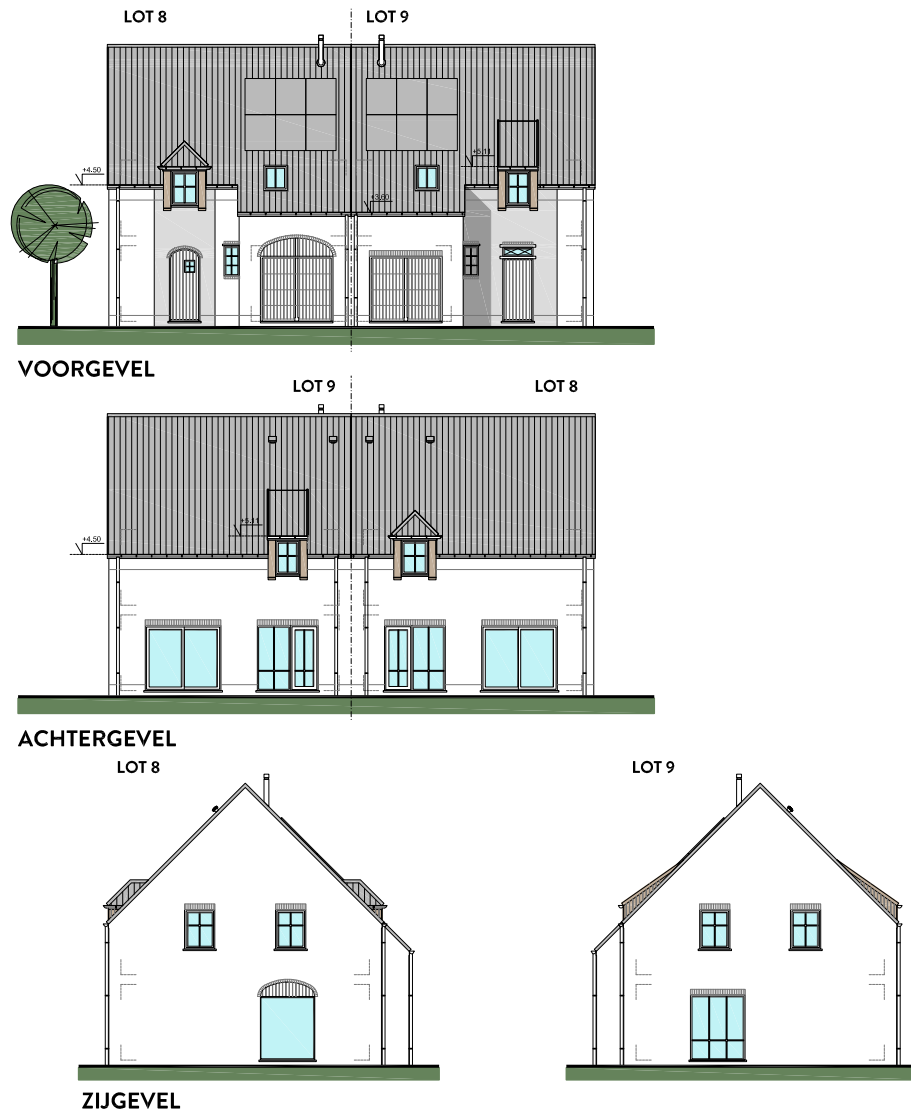
Blauwe hardsteen

of gevelsteen op kant gemetst

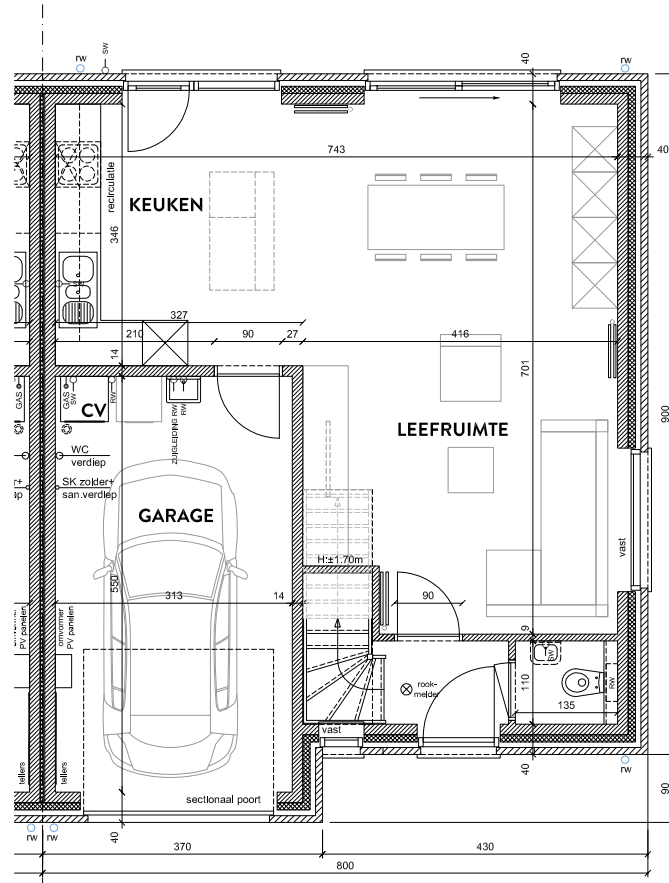
## OPP. LOTEN:

Lot 8: ± 438m<sup>2</sup>

Lot 9: ± 460m<sup>2</sup>



## GELIJKVLOERS OPP. 75.03 M<sup>2</sup>



## VERDIEPING OPP. 72.32 M<sup>2</sup>

