

LOT 6 EN 7

MATERIALEN:

Gewelsteen:

Tongerse Rijnvorm

detail: Domus Casa Lena

Voegwerk:

standaard bleek

Dakpannen:

Sneldek, kleur: blauwgrijs

Schrijnwerk:

PVC, kleur binnenzijde: wit

kleur buitenzijde: agaatgrijs

uitgez. kleur buitenzijde raam zijgevel lot 6:

zwartbruin (zoveel mogelijk achter slag)

voordeur: hout verticaal gegroefd,

gelakt, kleur: agaatgrijs

uitbekleding boog raam zijgevel lot 6:

hout verticaal gegroefd, gelakt,

kleur: zwartbruin

Poort:

Sectionaal poort, verticaal gelijnd

kleur: agaatgrijs

Dakkapel:

Afzelia

Regenwaterafvoeren:

Zink, rond, zinkkleurige beugels

Goten:

Zink, half rond, zinkkleurige haken

Dorpels:

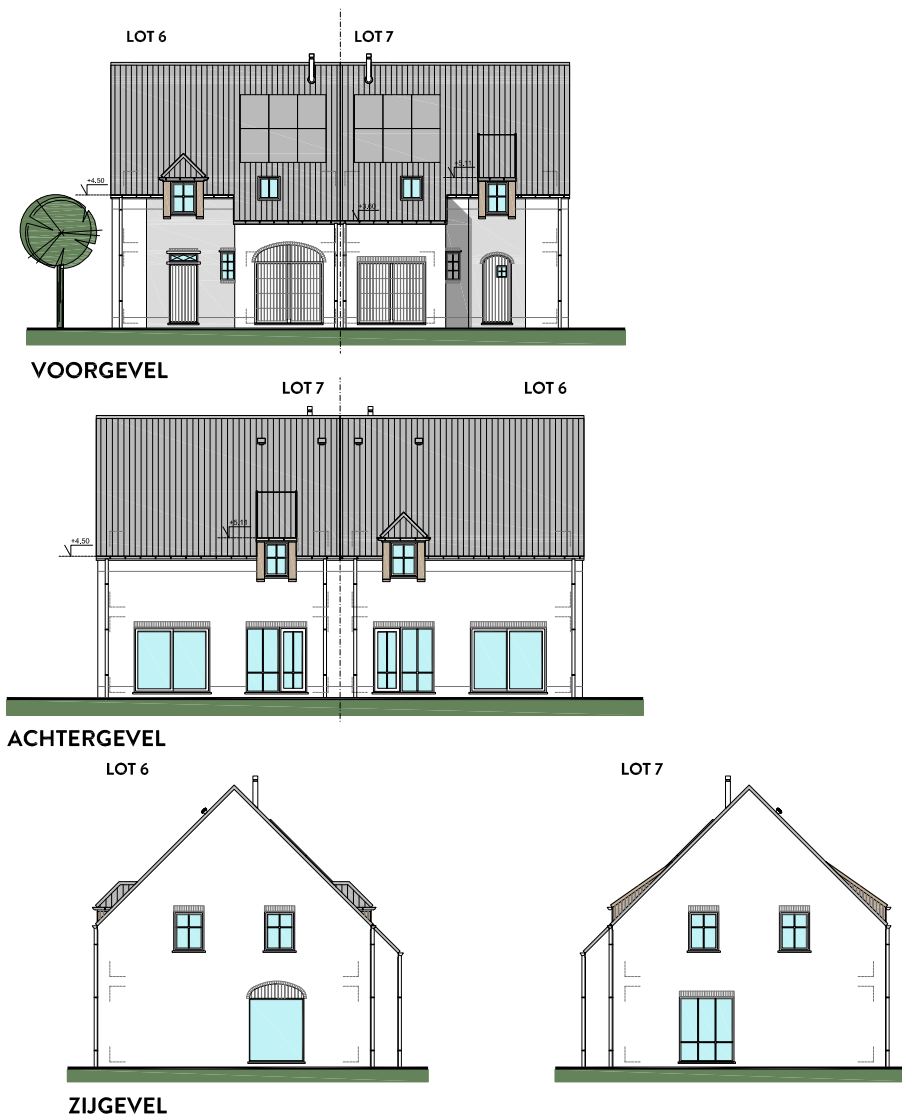
Blauwe hardsteen

of gewelsteen op kant gemetst

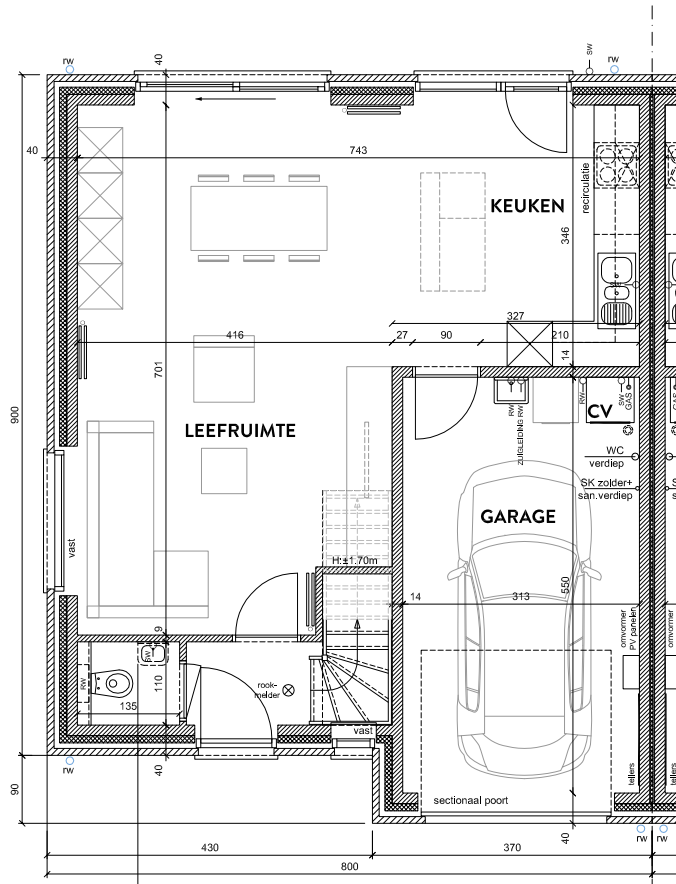
OPP. LOTEN:

Lot 6: ± 451m²

Lot 7: ± 410m²



GELIJKVLOERS
OPP. 75.03 M²



VERDIEPING
OPP. 72.32 M²

