

LOT 1

MATERIALEN:

Gewelsteen:

Tongerse Rijnvorm

detail: Domus Casa Lena

Voegwerk:

standaard bleek

Dakpannen:

Sneldek, kleur: blauwgrijs

Schrijnwerk:

PVC, kleur binnenzijde: wit

kleur buitenzijde: kwartsgrijs

uitgez. kleur buitenzijde raam voorgevel:

zwartbruin (zoveel mogelijk achter slag)

voordeur: hout verticaal gegroefd,

gelakt, kleur: kwartsgrijs

uitbekleding boog raam voorgevel:

hout verticaal gegroefd, gelakt,

kleur: zwartbruin

Poort:

Sectionaal poort, verticaal gelijnd

kleur: kwartsgrijs

Dakkapel:

Afzelia

Regenwaterafvoeren:

Zink, rond, zinkkleurige beugels

Goten:

Zink, half rond, zinkkleurige haken

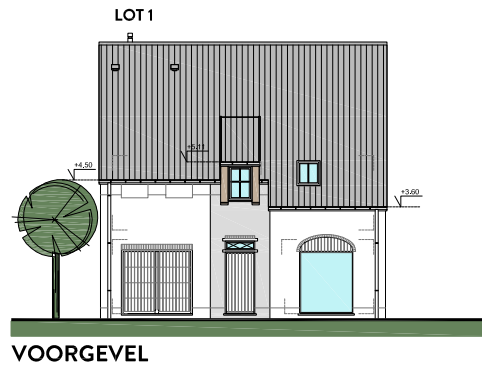
Dorpels:

Blauwe hardsteen

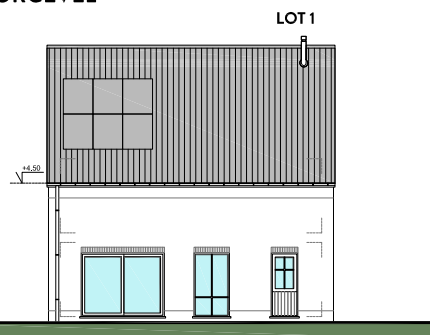
of gewelsteen op kant gemetst

OPP. LOT:

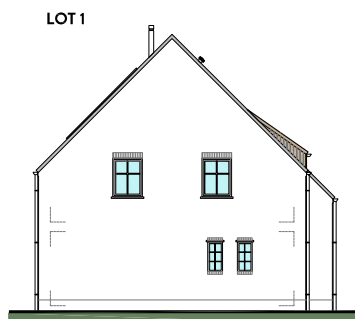
Lot I: ± 557m²



VOORGEVEL



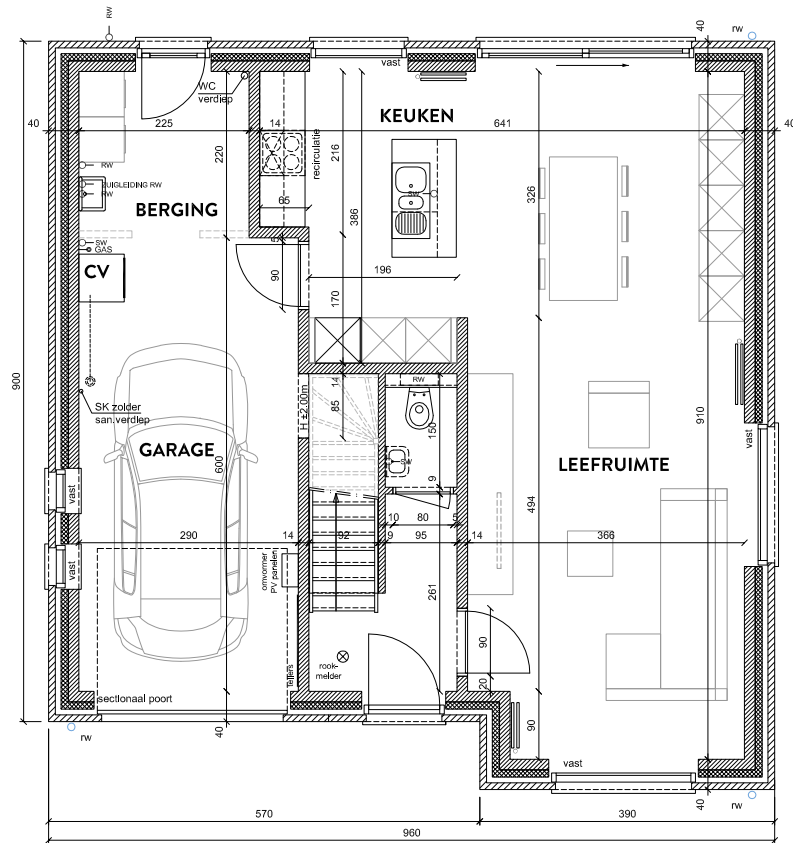
ACHTERGEVEL



ZIJGEVEL



GELIJKVLOERS
OPP. 89.91 M²



VERDIEPING
OPP. 87.02 M²

