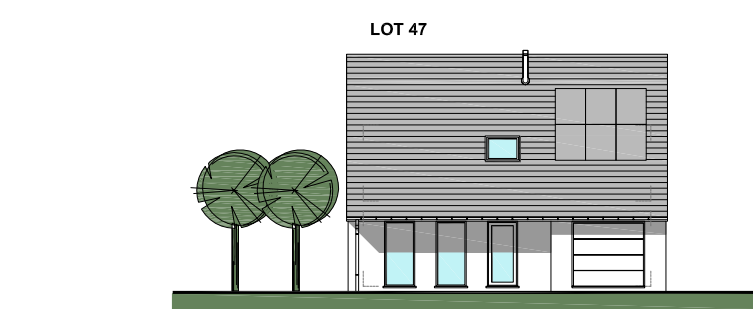
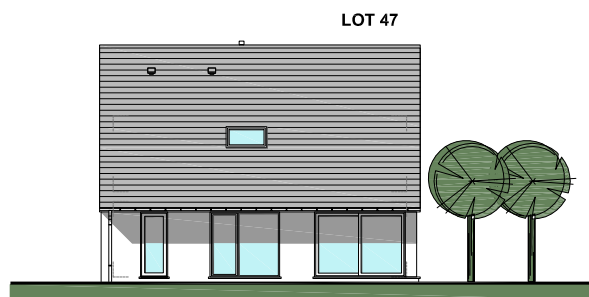


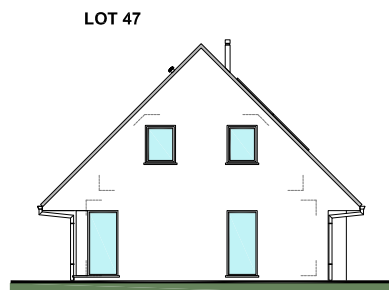
LOT 47



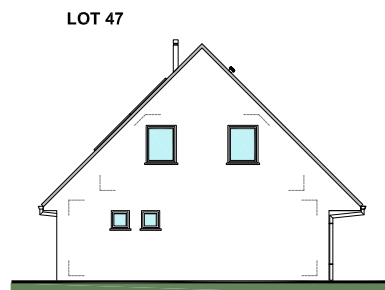
VOORGEVEL



ACHTERGEVEL



ZIJGEVEL



MATERIALEN:

Gevelsteen:

Wienerberger Forum

Prata genuanceerd

Voegwerk:

standaard bleek

Dakpannen:

Sneldek, kleur: zwart

Schrijnwerk:

PVC, kleur binnenzijde: wit

kleur buitenzijde: betongrijs

Poort:

Sectionaal poort, 4-delig

kleur: betongrijs

Regenwaterafvoer:

Zink, vierkant, zinkkleurige beugels

Goten:

Zink, rechthoekig,

zinkkleurige haken

Kroonlijst en spondeplank:

Hout, cederplanchetten

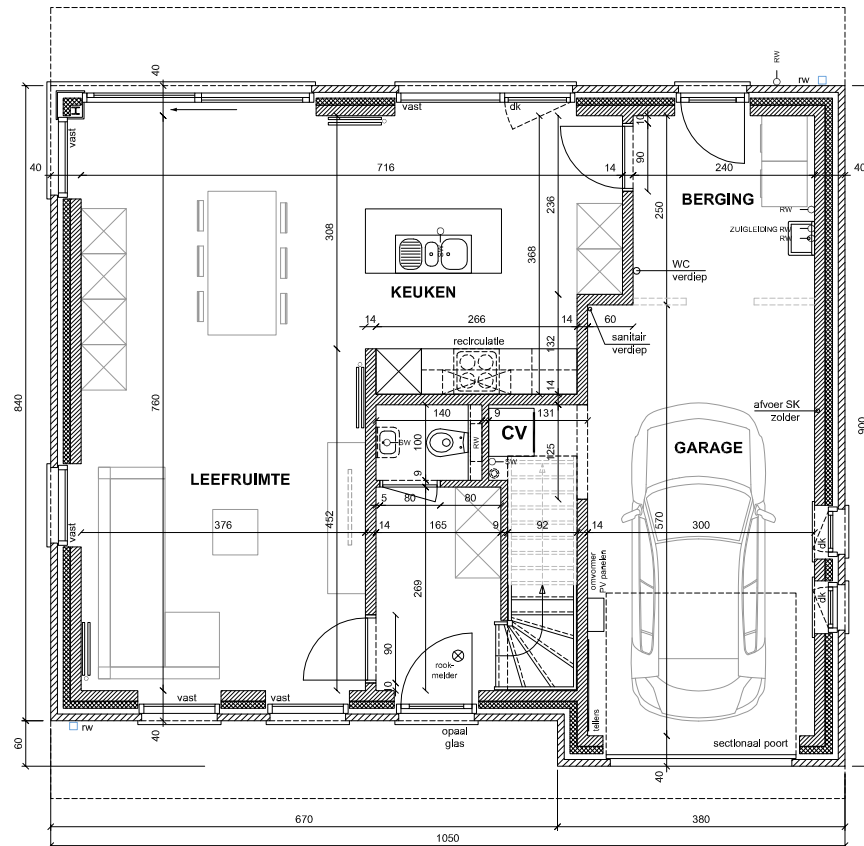
Dorpels:

Blauwe hardsteen

OPP. LOT:

Lot 47: ±583m²

GELIJKVLOERS
OPP. 90,48 M²



VERDIEPING
OPP. 70,77 M²

