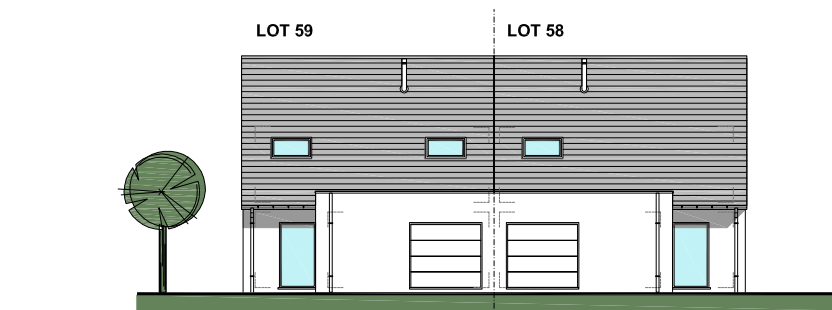
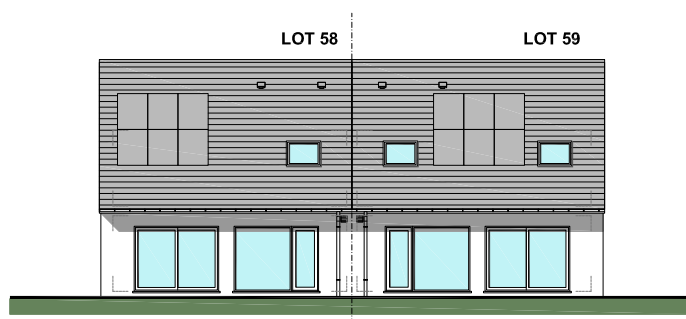


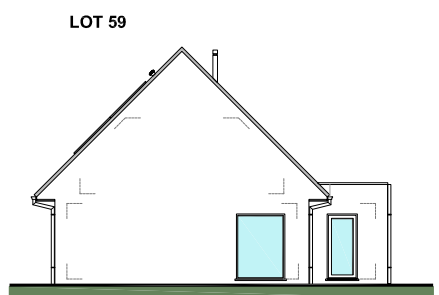
LOT 58 EN 59



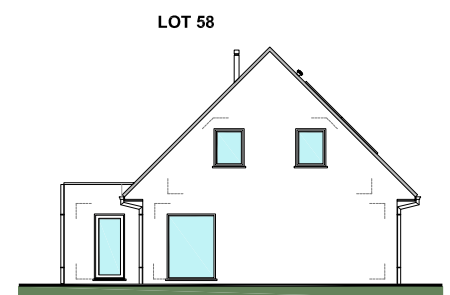
VOORGEVEL



ACHTERGEVEL



ZIJGEVEL



MATERIALEN:

Gevelsteen:

Wienerberger Forum Prata

Voegwerk:

standaard bleek

Dakpannen:

Sneldek, kleur: zwart

Schrijnwerk:

PVC, kleur binnenzijde: wit

kleur buitenzijde: betongrijs

Poort:

Sectionaal poort, 4-delig

kleur: betongrijs

Regenwaterafvoer:

Zink, vierkant, zinkkleurige beugels

Goten:

Zink, rechthoekig,

zinkkleurige haken

Kroonlijst en spondeplank:

Hout, cederplanchetten

Dorpels:

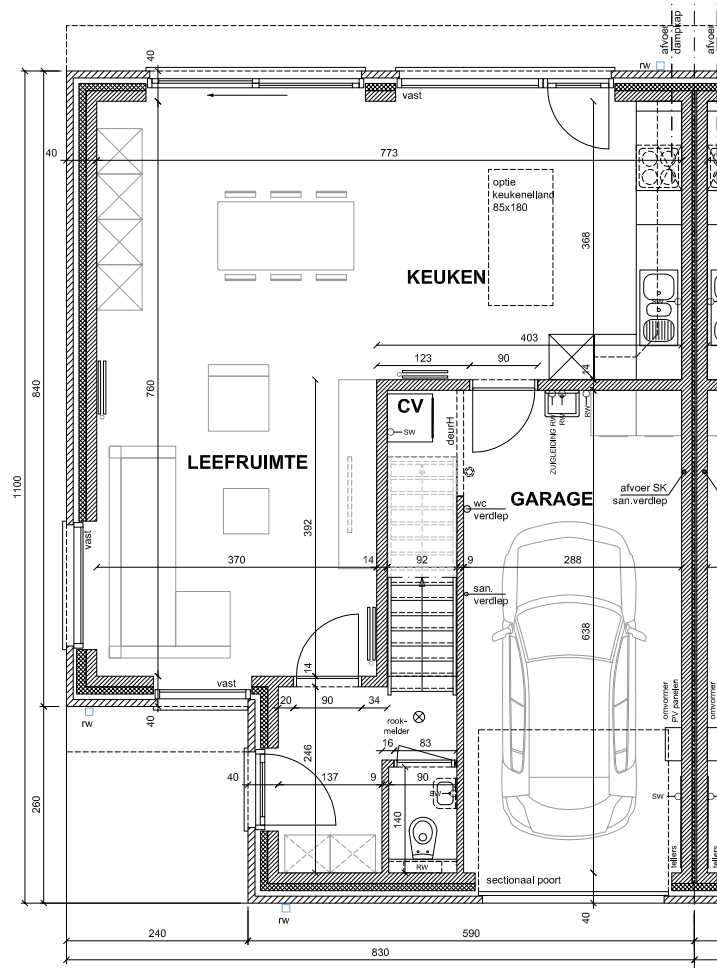
Blauwe hardsteen

OPP. LOTEN:

Lot 58: ±351m²

Lot 59: ±419m²

GELIJKVLOERS
OPP. 84,73 M²



VERDIEPING
OPP. 51,70 M²

