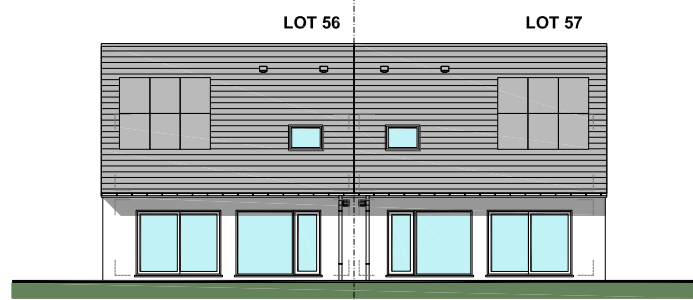


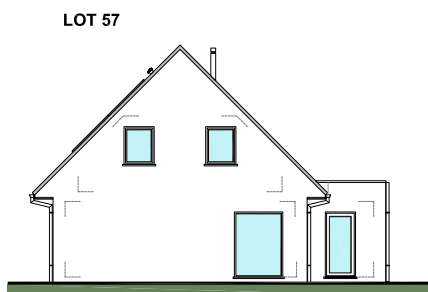
LOT 56 EN 57



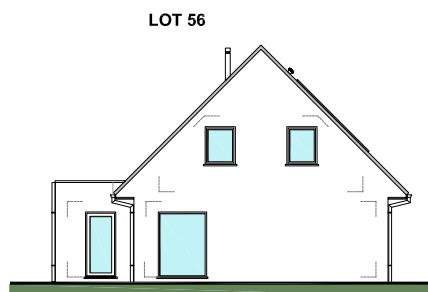
VORGEVEL



ACHTERGEVEL



ZIJGEVEL



MATERIALEN:

Gevelsteen:

Wienerberger Pampas

Voegwerk:

Seifert 99347

Dakpannen:

Sneldek, kleur: zwart

Schrijnwerk:

PVC, kleur binnenzijde: wit
kleur buitenzijde: antracietgrijs

Poort:

Sectionaal poort, 4-delig

kleur: antracietgrijs

Regenwaterafvoeren:

Zink, vierkant, zinkkleurige beugels

Goten:

Zink, rechthoekig,

zinkkleurige haken

Kroonlijst en spondeplank:

Hout, cederplanchetten

Dorpels:

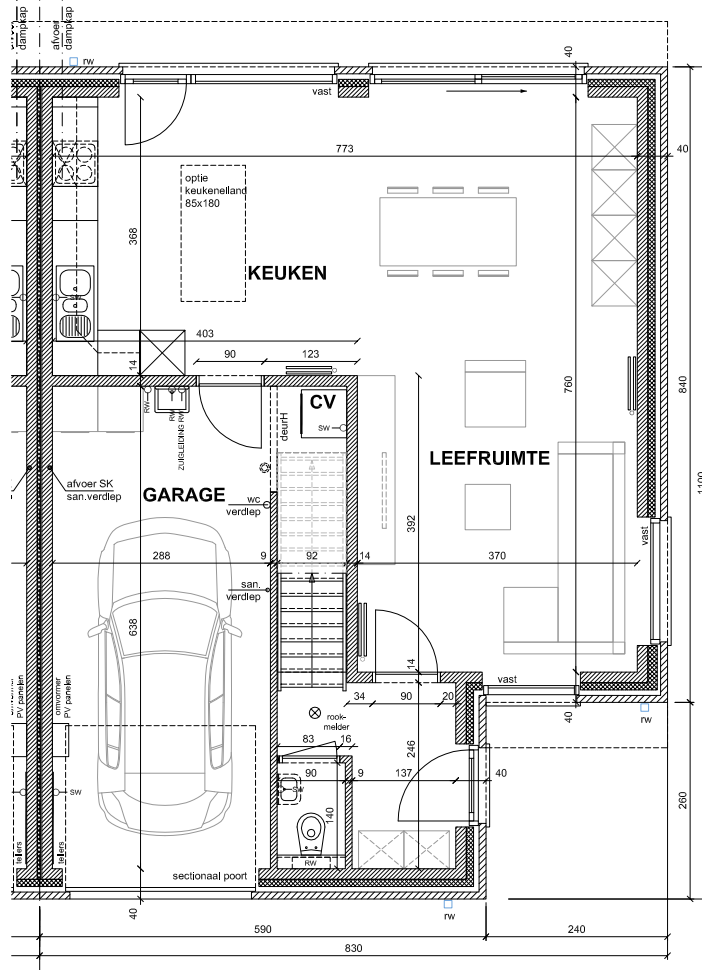
Blauwe hardsteen

OPP. LOTEN:

Lot 56: ±358m²

Lot 57: ±355m²

GELIJKVLOERS OPP. 84,73 M²



VERDIEPING OPP. 51,70 M²

