

# LOT 141 JUSQU'À 144 - FAÇADES

## MATERIAUX

### Briques de parement:

Vandersanden Attitude

□ gris, ▨ noir, ▩ rouge

### Joints:

Ton sur ton

### Toitures :

Tuiles "sneldek", couleur: noir

### Menuiserie :

En PVC, intérieure : blanc,

extérieure : +/- RAL 7016

gris anthracite

### Corniches et Bardages :

En bois tropique

### Descentes d'eau de pluie :

En zinc, ronds

### Gouttières :

En zinc, rectangulaires

avec crochets droits

### Portes de garage :

Sectionnelle en 4 parties

horizontales, type woodgrain

couleur +/- RAL 7016 gris anthracite

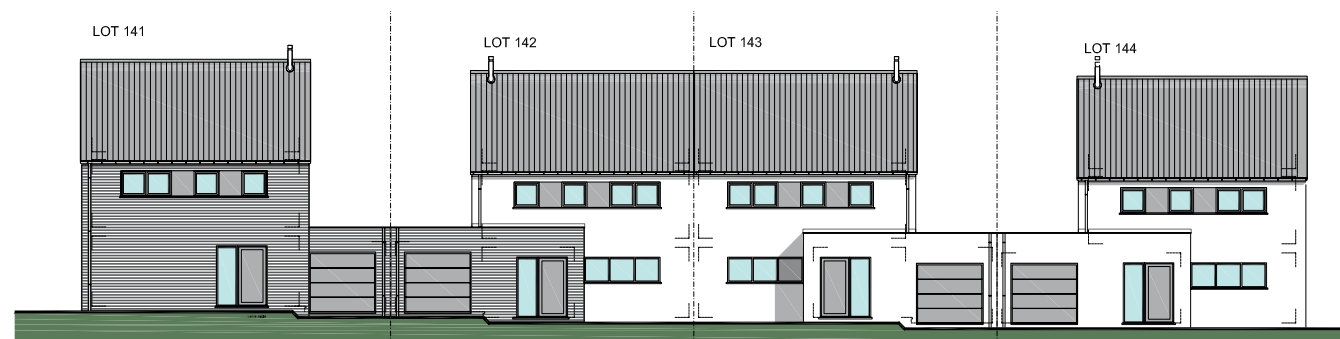
## SURFACES:

Lot 141 : +/- 460 m<sup>2</sup>

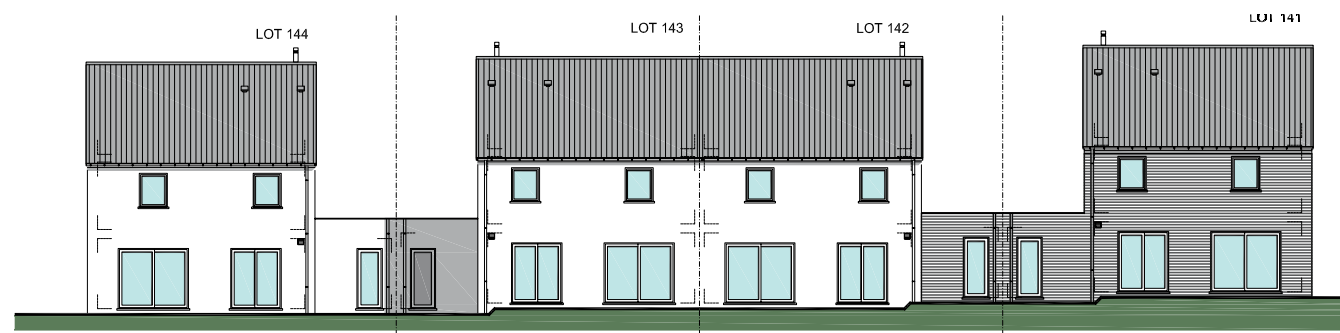
Lot 142 : +/- 316 m<sup>2</sup>

Lot 143 : +/- 294 m<sup>2</sup>

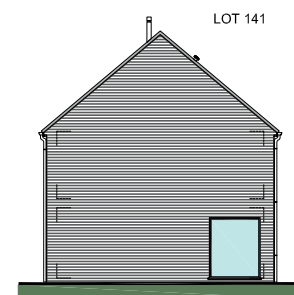
Lot 144 : +/- 458 m<sup>2</sup>



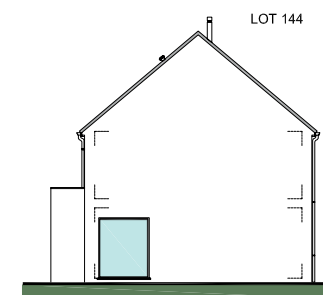
FAÇADE PRINCIPALE



FAÇADE ARRIÈRE



PIGNON LOT 141



PIGNON LOT 144



# LOT 142

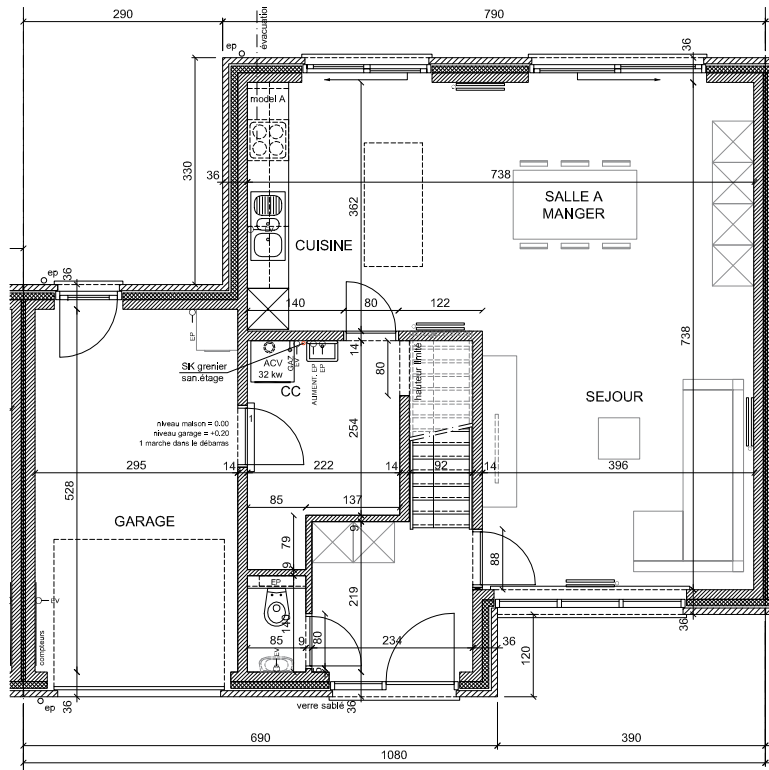
ECHELLE 1/110

REZ-DE-CHAUSSÉE : ±85,77M<sup>2</sup>

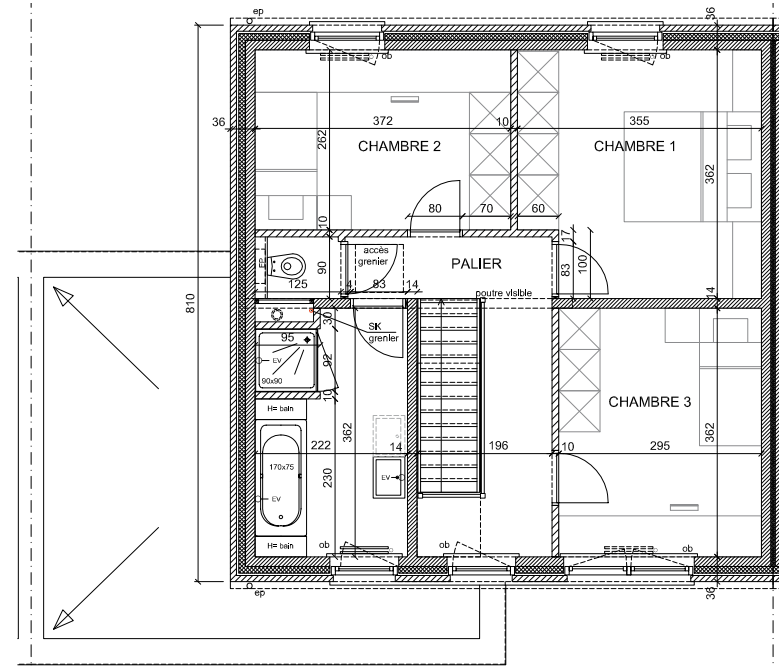
ÉTAGE : ±63,75M<sup>2</sup>

GRENIER : ±37,3M<sup>2</sup>

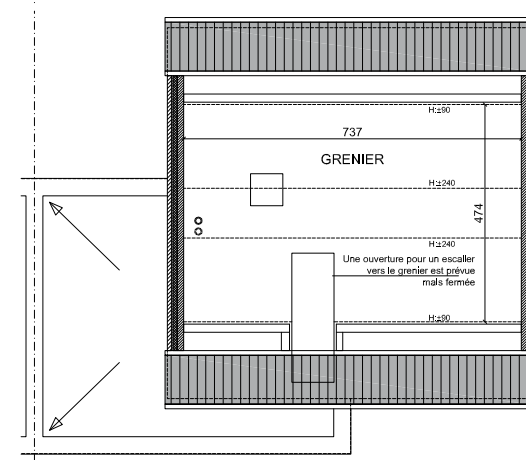
## REZ-DE-CHAUSSÉE



## ÉTAGE



## GRENIER



ECHELLE 1/165