

# LOT 139 & 140 - FAÇADES

## MATERIAUX

### Briques de parement:

Vandersanden Attitude

□ gris, ▨ noir, ▩ rouge

### Joints:

Ton sur ton

### Toitures :

Tuiles "sneldek", couleur: noir

### Menuiserie :

En PVC, intérieure : blanc,

extérieure : +/- RAL 7016

gris anthracite

### Corniches et Bardages :

En bois tropique

### Descentes d'eau de pluie :

En zinc, ronds

### Gouttières :

En zinc, rectangulaires

avec crochets droits

### Portes de garage :

Sectionnelle en 4 parties

horizontales, type woodgrain

couleur +/- RAL 7016 gris anthracite

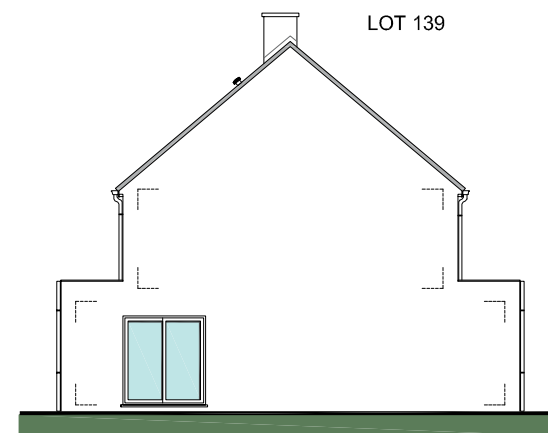
## SURFACES:

Lot 139 : +/- 504 m<sup>2</sup>

Lot 140 : +/- 210 m<sup>2</sup>



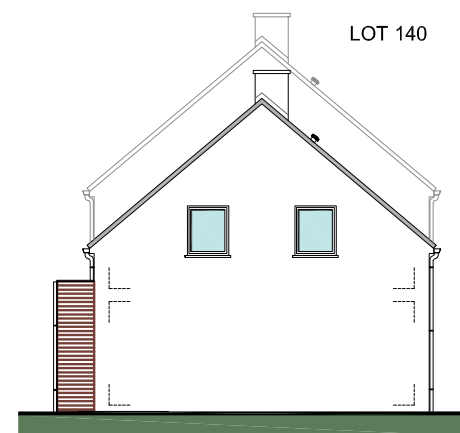
FAÇADE PRINCIPALE



PIGNON LOT 139



FAÇADE ARRIÈRE



PIGNON LOT 140



# LOT 139

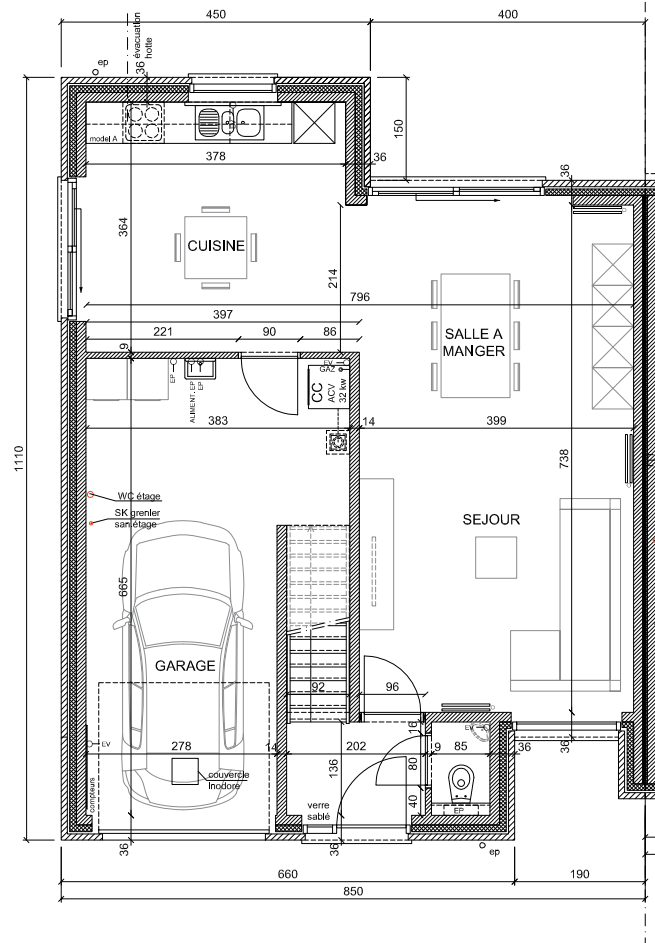
ECHELLE 1/110

REZ-DE-CHAUSSÉE : ±85,26M<sup>2</sup>

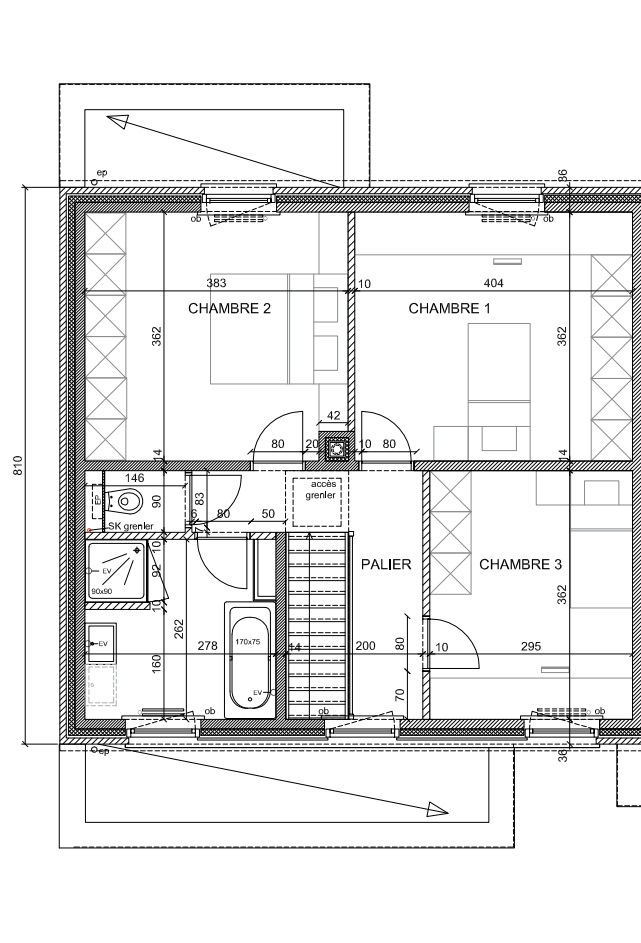
ÉTAGE : ±68,61M<sup>2</sup>

GRENIER : ±40,15M<sup>2</sup>

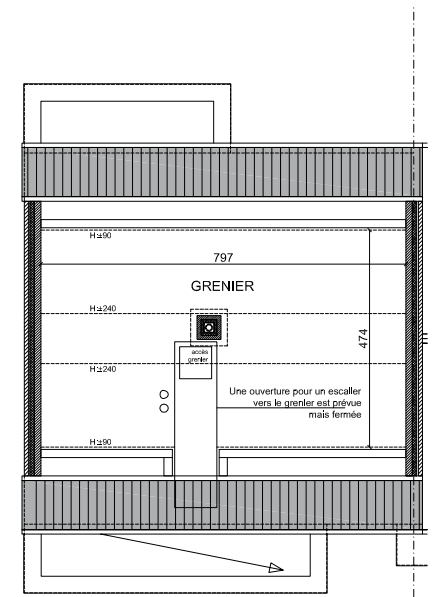
### REZ-DE-CHAUSSÉE



### ÉTAGE



### GRENIER



### ECHELLE 1/165