

# LOT 135 JUSQU'À 138 - FAÇADES

## MATERIAUX

### Briques de parement:

Vandersanden Attitude

□ gris, ■ noir, ■ rouge

### Joints:

Ton sur ton

### Toitures :

Tuiles "sneldek", couleur: noir

### Menuiserie :

En PVC, intérieure : blanc,

extérieure : +/- RAL 7016

gris anthracite

### Corniches et Bardages :

En bois tropique

### Descentes d'eau de pluie :

En zinc, ronds

### Gouttières :

En zinc, rectangulaires

avec crochets droits

### Portes de garage :

Sectionnelle en 4 parties

horizontales, type woodgrain

couleur +/- RAL 7016 gris anthracite

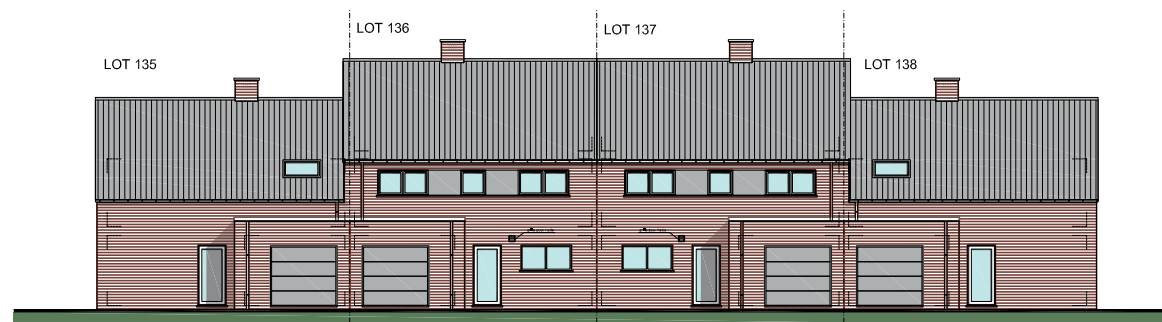
## SURFACES:

Lot 135 : +/- 455 m<sup>2</sup>

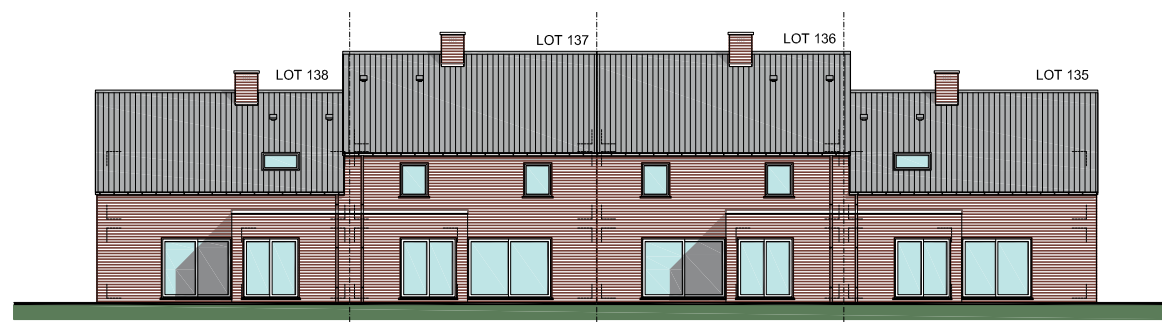
Lot 136 : +/- 308 m<sup>2</sup>

Lot 137 : +/- 308 m<sup>2</sup>

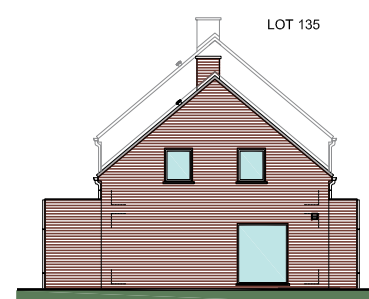
Lot 138 : +/- 553 m<sup>2</sup>



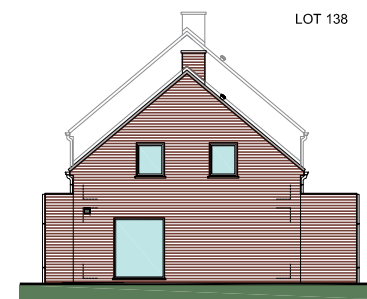
FAÇADE PRINCIPALE



FAÇADE ARRIÈRE



PIGNON LOT 135



PIGNON LOT 138



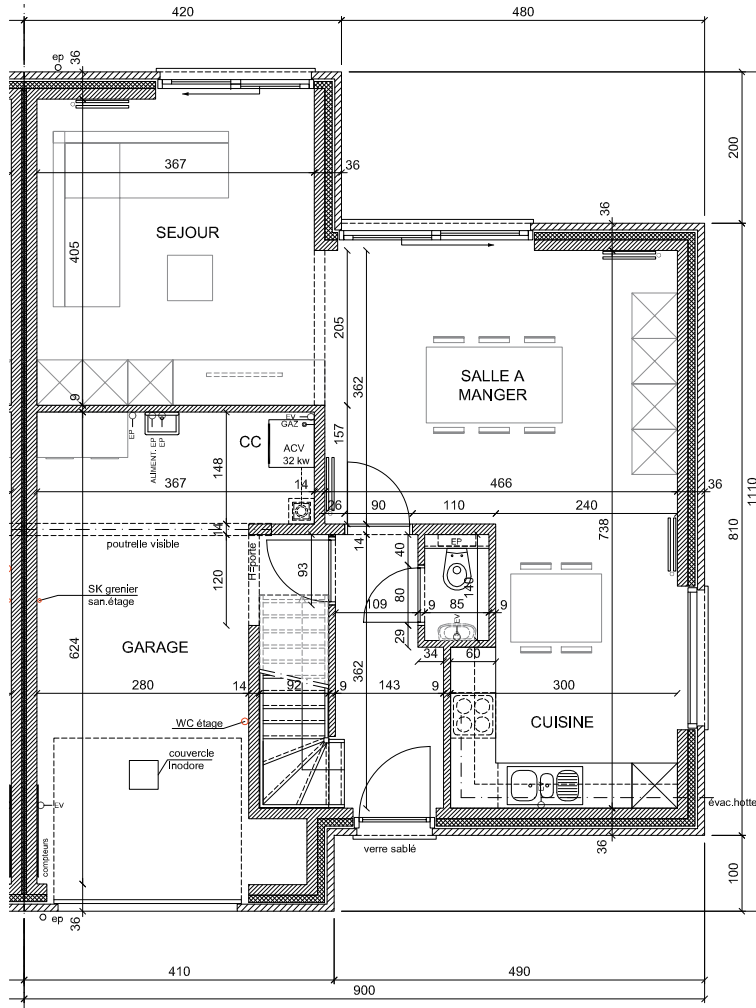
# LOT 138

ECHELLE 1/100

REZ-DE-CHAUSSÉE : ±85,07M<sup>2</sup>

ÉTAGE : ±61,18M<sup>2</sup>

## REZ-DE-CHAUSSÉE



## ÉTAGE

