

# LOT 100 JUSQU'À 104 - FAÇADES

## MATERIAUX

### Briques de parement:

Vandersanden Attitude

□ gris, ▨ noir, ▩ rouge

### Joints:

Ton sur ton

### Toitures :

Tuiles "sneldek", couleur: noir

### Menuiserie :

En PVC, intérieure : blanc,

extérieure : +/- RAL 7016

gris anthracite

### Corniches et Bardages :

En bois tropique

### Descentes d'eau de pluie :

En zinc, ronds

### Gouttières :

En zinc, rectangulaires

avec crochets droits

### Portes de garage :

Sectionnelle en 4 parties

horizontales, type woodgrain

couleur +/- RAL 7016 gris anthracite

## SURFACES:

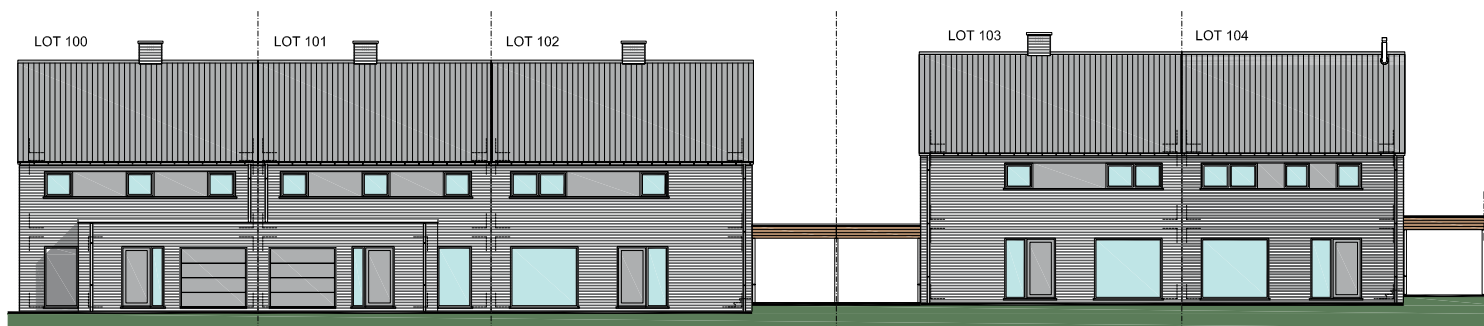
Lot 100 : +/- 482 m<sup>2</sup>

Lot 101 : +/- 312 m<sup>2</sup>

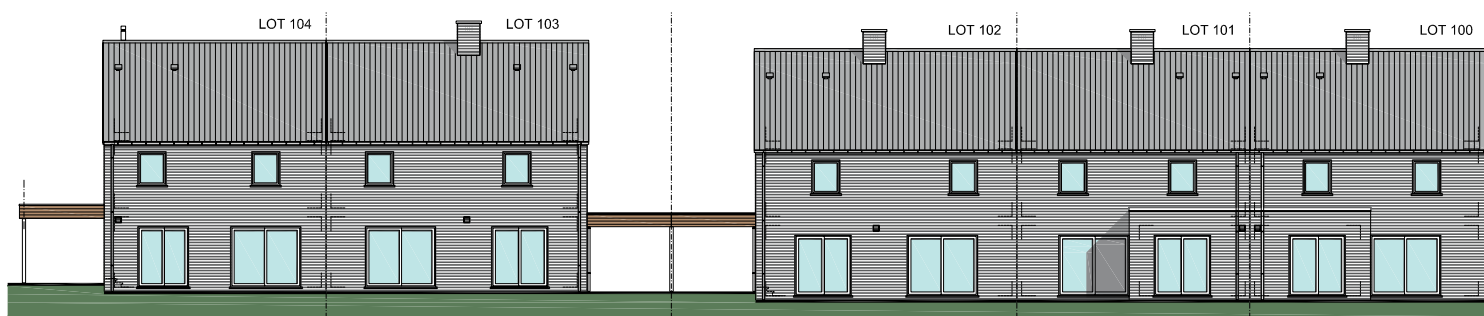
Lot 102 : +/- 469 m<sup>2</sup>

Lot 103 : +/- 411 m<sup>2</sup>

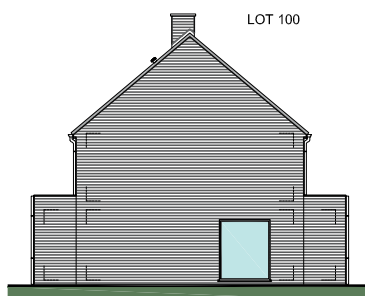
Lot 104 : +/- 482 m<sup>2</sup>



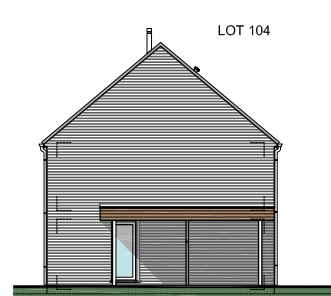
FAÇADE PRINCIPALE



FAÇADE ARRIÈRE



PIGNON LOT 100



PIGNON LOT 104



# LOT 103

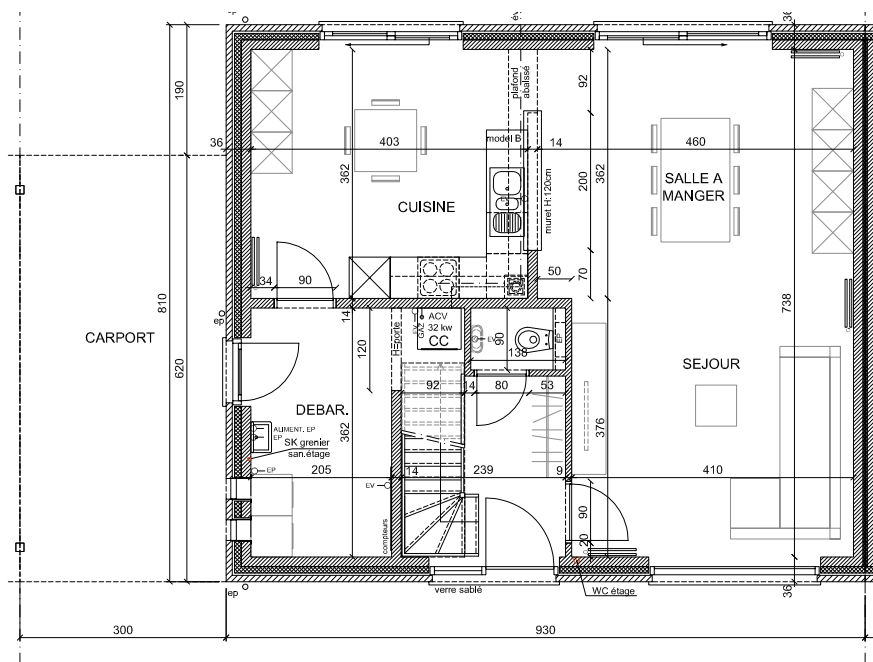
ECHELLE 1/110

REZ-DE-CHAUSSÉE : ±75,09M<sup>2</sup>

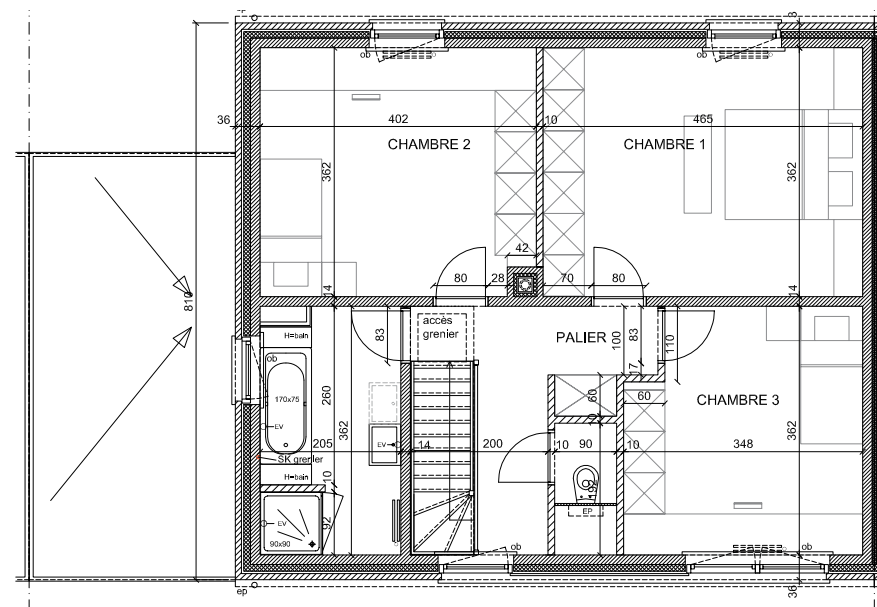
ÉTAGE : ±75,09M<sup>2</sup>

GRENIER : ±43,94M<sup>2</sup>

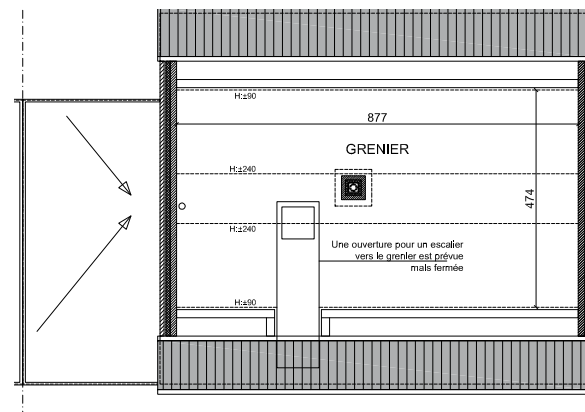
## REZ-DE-CHAUSSÉE



## ÉTAGE



## GRENIER



ECHELLE 1/165