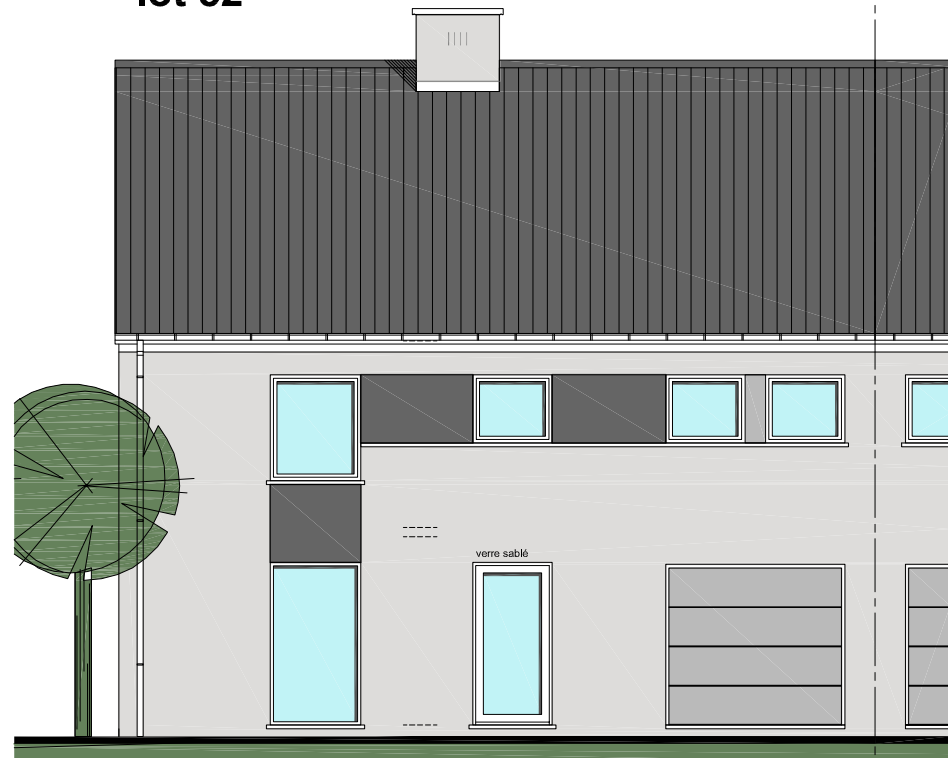
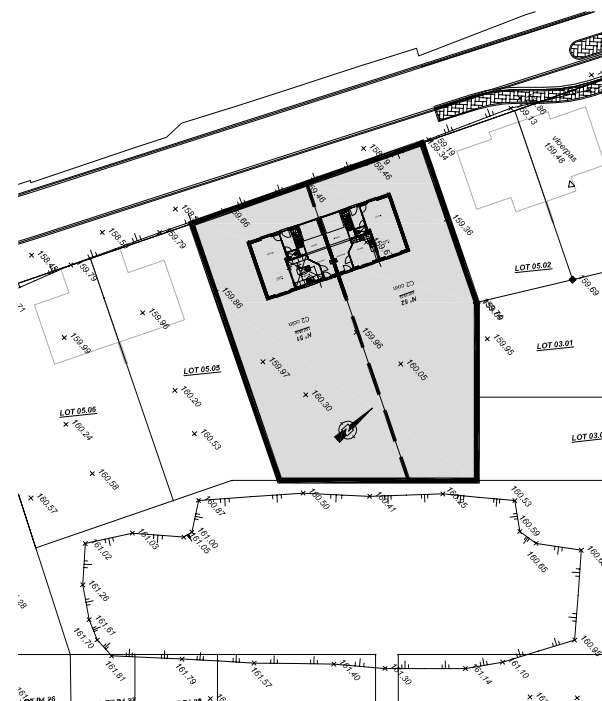


TYPE C2 COIN D

lot 52



façade principale

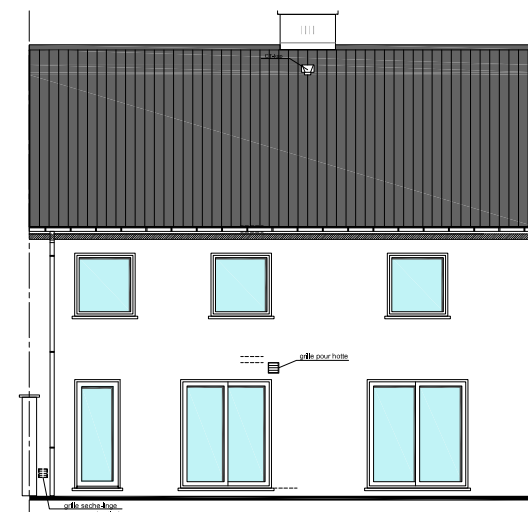


- MATERIAUX :**
- toitures en tuiles "sneldek" couleur : noir / gris foncé
 - menuiserie en PVC, couleur intérieure : blanc, extérieure : gamme de gris
 - portes de garages sectionnelles en quatre ou huit parties horizontales , type woodgrain, couleur : gamme de gris
 - gouttières rectangulaires avec crochets droits en zinc
 - descentes d'eau de pluie ronds diam 80 mm en zinc
 - corniches et bardages en bois tropique traité d'une couche d'huile protectrice
 - briques :
 - briques ton gris clair
 - joint : ton sur ton
 - briques ton rouge-brun
 - joint : ton sur ton
 - briques ton noir
 - joint : ton sur ton

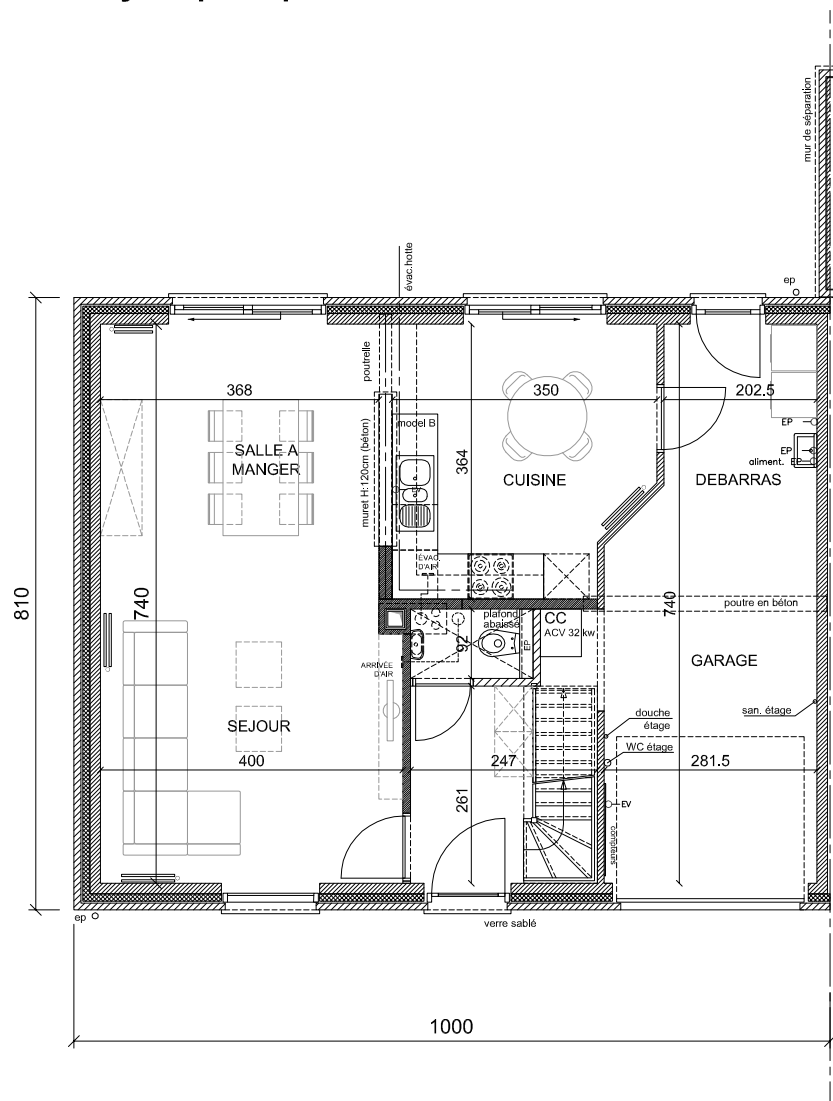
Il est possible de prévoir des fenêtres supplémentaires sur la façade latérale en tenant compte avec les prescriptions réglementaires :

10° l'obturation, l'ouverture ou la modification de portes ou des baies dans les élévations totalisant au max un quart de la longueur de l'élévation correspondante pour autant que :

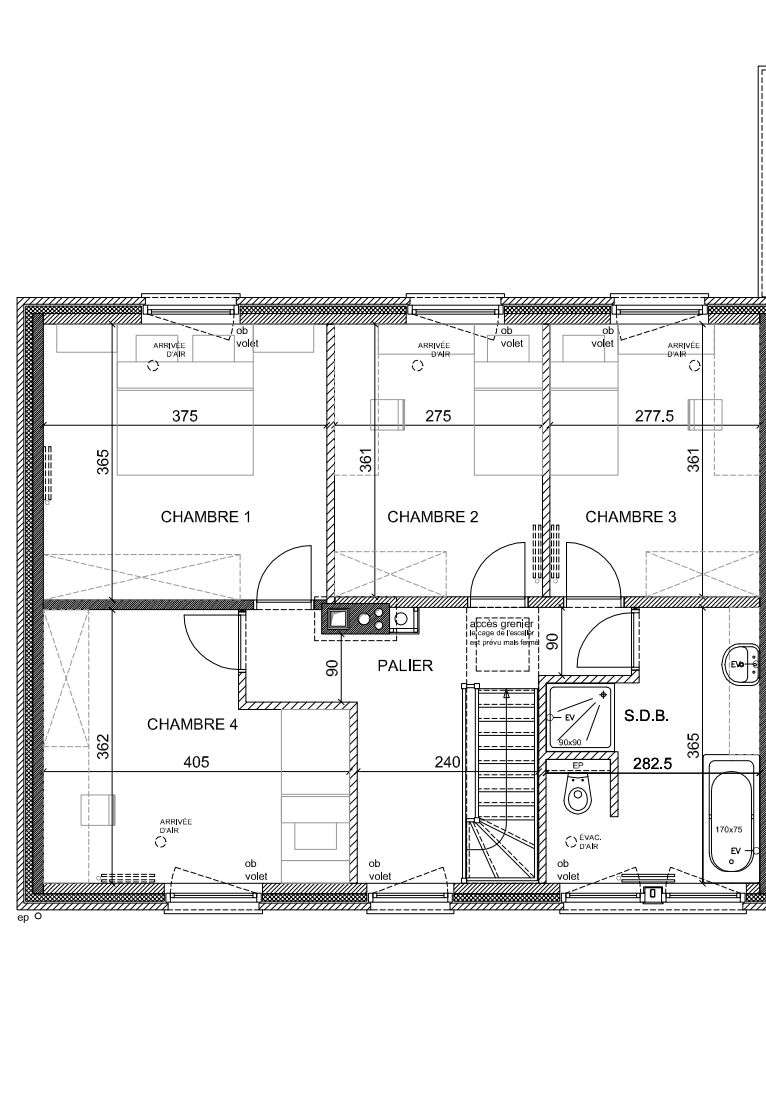
- l'obturation, l'ouverture ou la modification ne soit pas effectuée dans une élévation qui forme le front de façade de la voirie publique
- l'obturation, l'ouverture ou la modification soit effectuée avec les mêmes matériaux de parament que ceux de l'élévation
- chaque ouverture ou modification s'étende sur max. un niveau et présente des proportions similaires à celles des baies existantes
- l'ensemble des portes et baies soit caractérisé par une dominante verticale



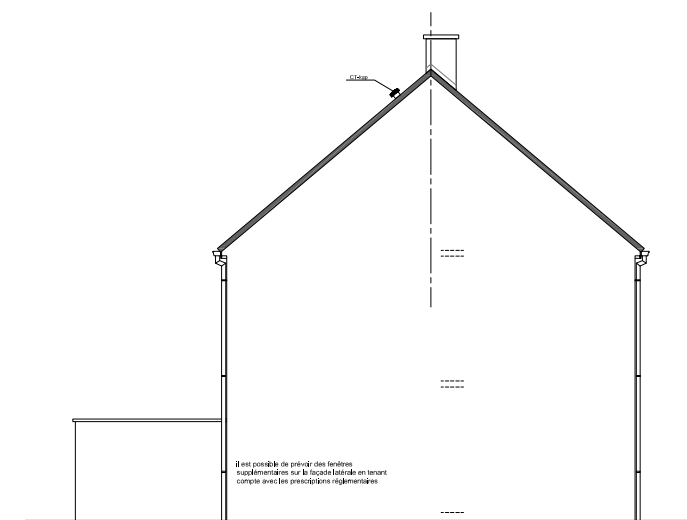
façade arrière



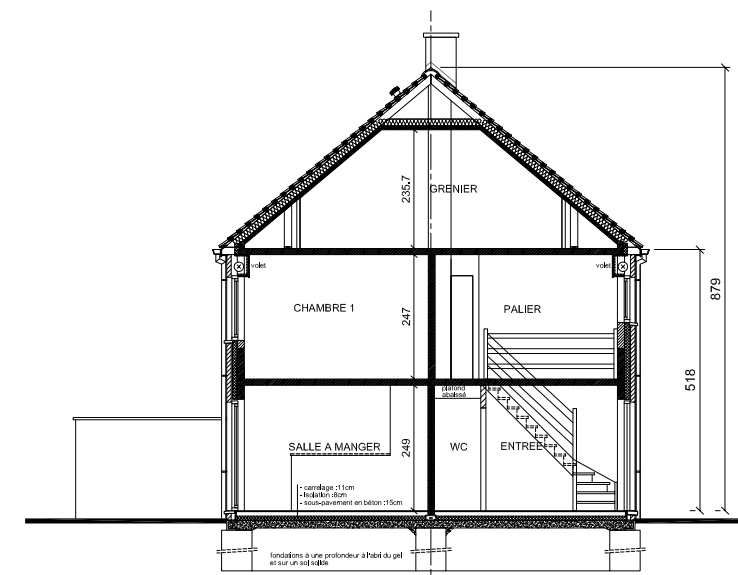
rez-de-chausée



étage



pignon



coupe