

TYPE E2 MITOYEN D

lot 19



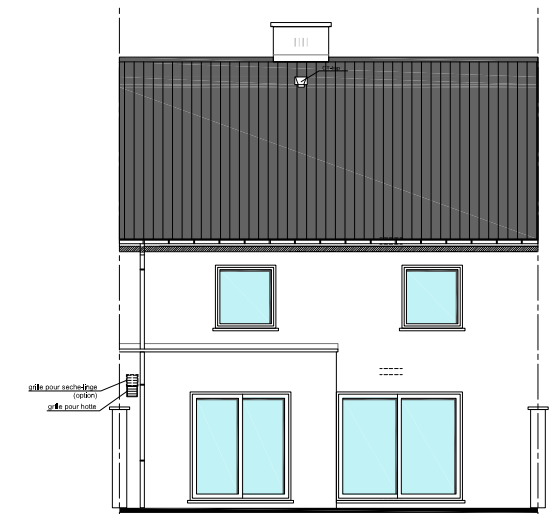
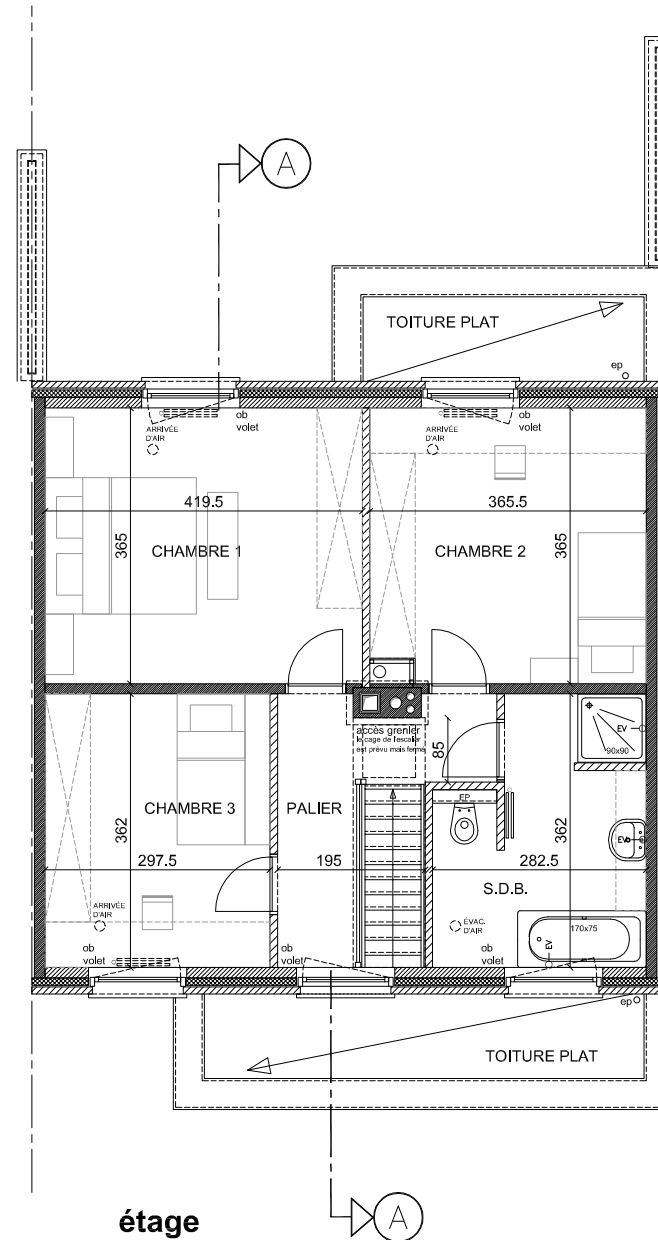
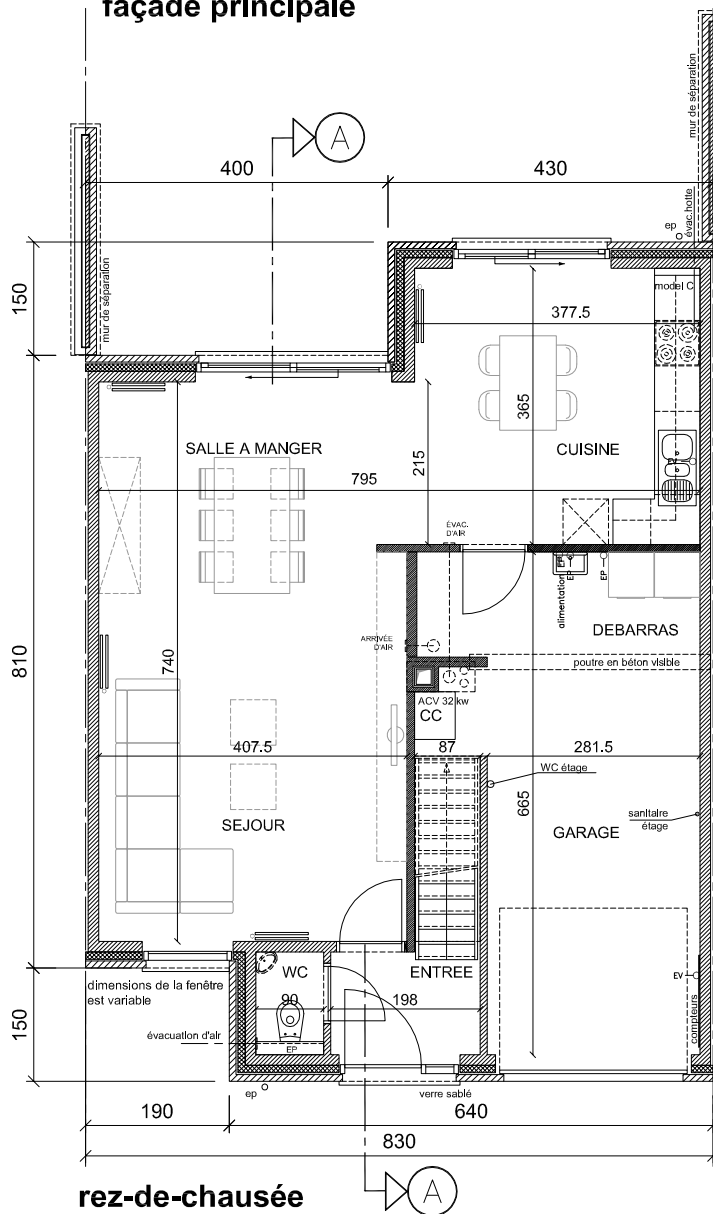
façade principale



- MATERIAUX :**
- toitures en tuiles "sneldek" couleur : noir / gris foncé
  - menuiserie en PVC, couleur intérieure : blanc, extérieure : gamme de gris
  - portes de garages sectionnelles en quatre ou huit parties horizontales , type woodgrain, couleur : gamme de gris
  - gouttières rectangulaires avec crochets droits en zinc
  - descentes d'eau de pluie ronds diam 80 mm en zinc
  - corniches et bardages en bois tropical traité d'une couche d'huile protectrice
  - briques :
    - briques ton gris clair
    - joint : ton sur ton
    - briques ton rouge-brun
    - joint : ton sur ton
    - briques ton noir
    - joint : ton sur ton

Il est possible de prévoir des fenêtres supplémentaires sur la façade latérale en tenant compte avec les prescriptions réglementaires :

- 10' fabrication, l'ouverture ou la modification de portes ou des baies dans les élévations totalisant au max. un quart de la longueur de l'élévation correspondante pour autant que :
- l'ouverture ou la modification ne soit pas effectuée dans une élévation qui forme le front de façade de la voie publique
  - l'ouverture ou la modification soit effectuée avec les mêmes matériaux de parament que ceux de l'élévation
  - chaque ouverture ou modification s'étende sur max. un niveau et présente des proportions similaires à celles des baies existantes
  - l'ensemble des portes et baies soit caractérisé par une dominante verticale



façade arrière

