

GEVELPLAN



VOORGEVEL



ACHTERGEVEL

MATERIALEN:

Gevelsteen:

App 1.1: rood genuanceerd /
wildverband, lichtgrijze voeg

App 1.2: rood genuanceerd /
halfsteenverband / zwartgrijze voeg

App 1.3: rood genuanceerd /
tegelverband / lichtgrijze voeg

Buitenschrijnwerk:

PVC, kleur binnen: wit -

kleur buiten: zwart

Voordeur:

Kaderdeur, beglaasd klaar
glas met voordeurtrekker:

rechte beugel +/- 30cm

Doorvalbeveiliging:

Klaar glas

Gevelafwerking onderzijde terras:

Crepie, kleur: wit

Dorpels:

Blauwe hardsteen

Regenwaterafvoeren:

Zink, vierkant, kleur:
zwart (antrazink)

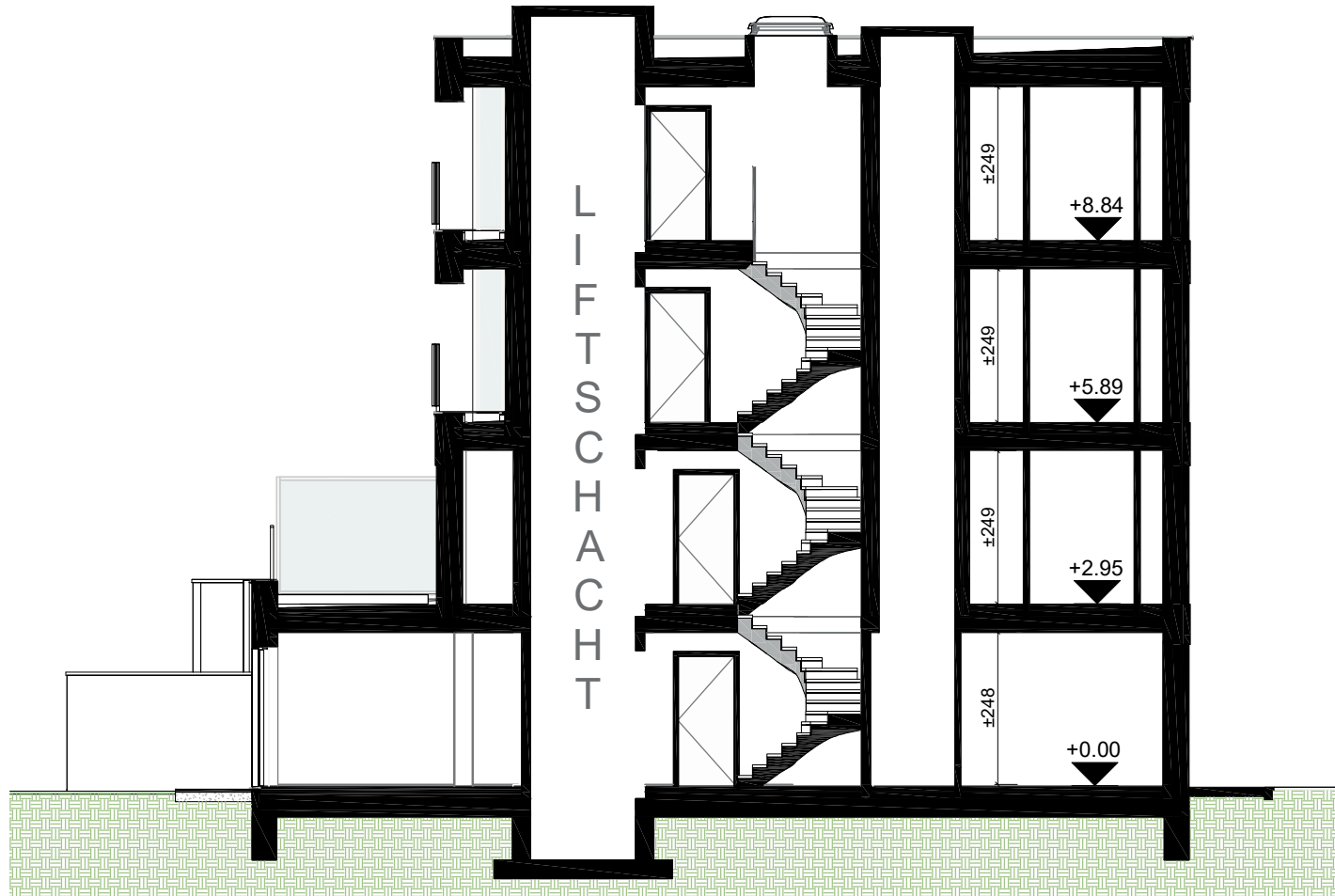
Dakrandprofiel:

Aluminium, kleur: zwart

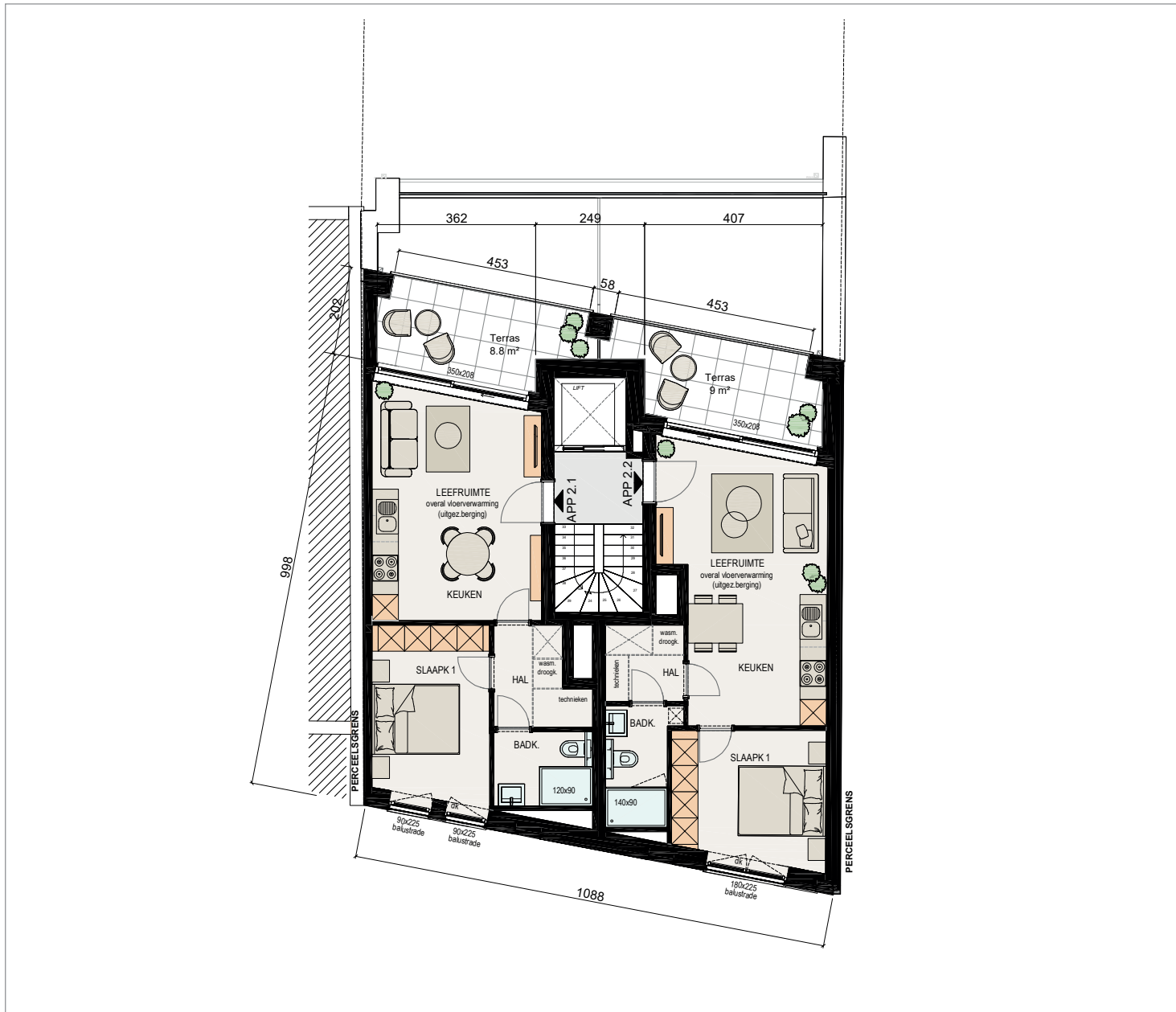
Balustrade terrassen:

Staal, verticale spijlen, kleur: zwart

DOORSNEDE



TWEEDE VERDIEPING

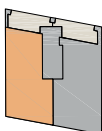
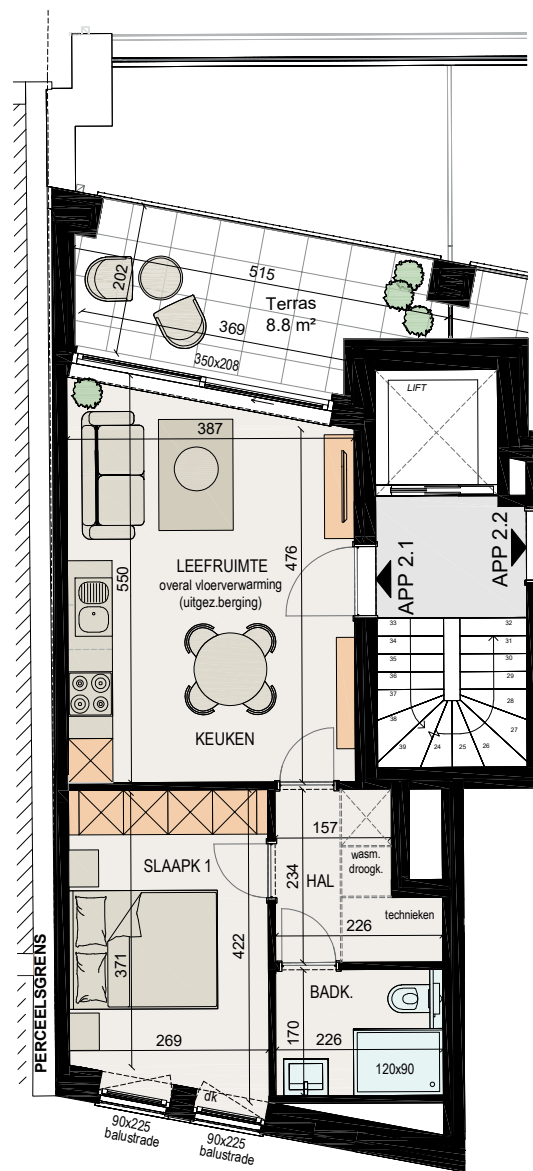


APP. 2.1: ± 49M²
 APP. 2.2: ± 49M²

Schaal 1/100

APP. 2.1

2de VERDIEPING



SLPK.: 1
OPP.: ± 49M²
OPP. TERRAS: ± 8,8M²
-
Schaal 1/100