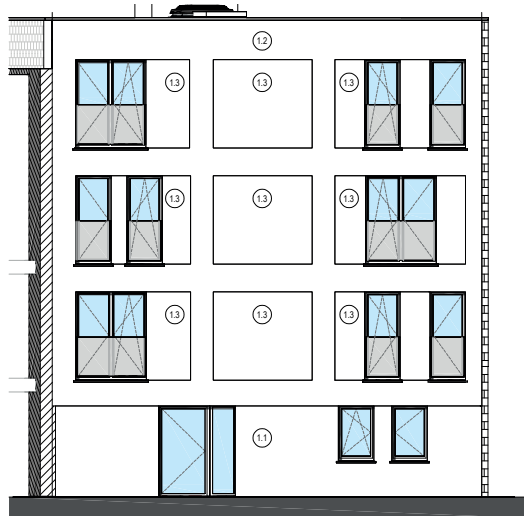


# GEVELPLAN



VOORGEVEL



ACHTERGEVEL

## MATERIALEN:

### Gevelsteen:

App 1.1: rood genuanceerd /  
wildverband, lichtgrijze voeg

App 1.2: rood genuanceerd /  
halfsteenverband / zwartgrijze voeg

App 1.3: rood genuanceerd /  
tegelverband / lichtgrijze voeg

### Buitenschrijnwerk:

PVC, kleur binnen: wit -

kleur buiten: zwart

### Voordeur:

Kaderdeur, beglaasd klaar  
glas met voordeurtrekker:

rechte beugel +/- 30cm

### Doorvalbeveiliging:

Klaar glas

### Gevelafwerking onderzijde terras:

Crepie, kleur: wit

### Dorpels:

Blauwe hardsteen

### Regenwaterafvoeren:

Zink, vierkant, kleur:  
zwart (antrazink)

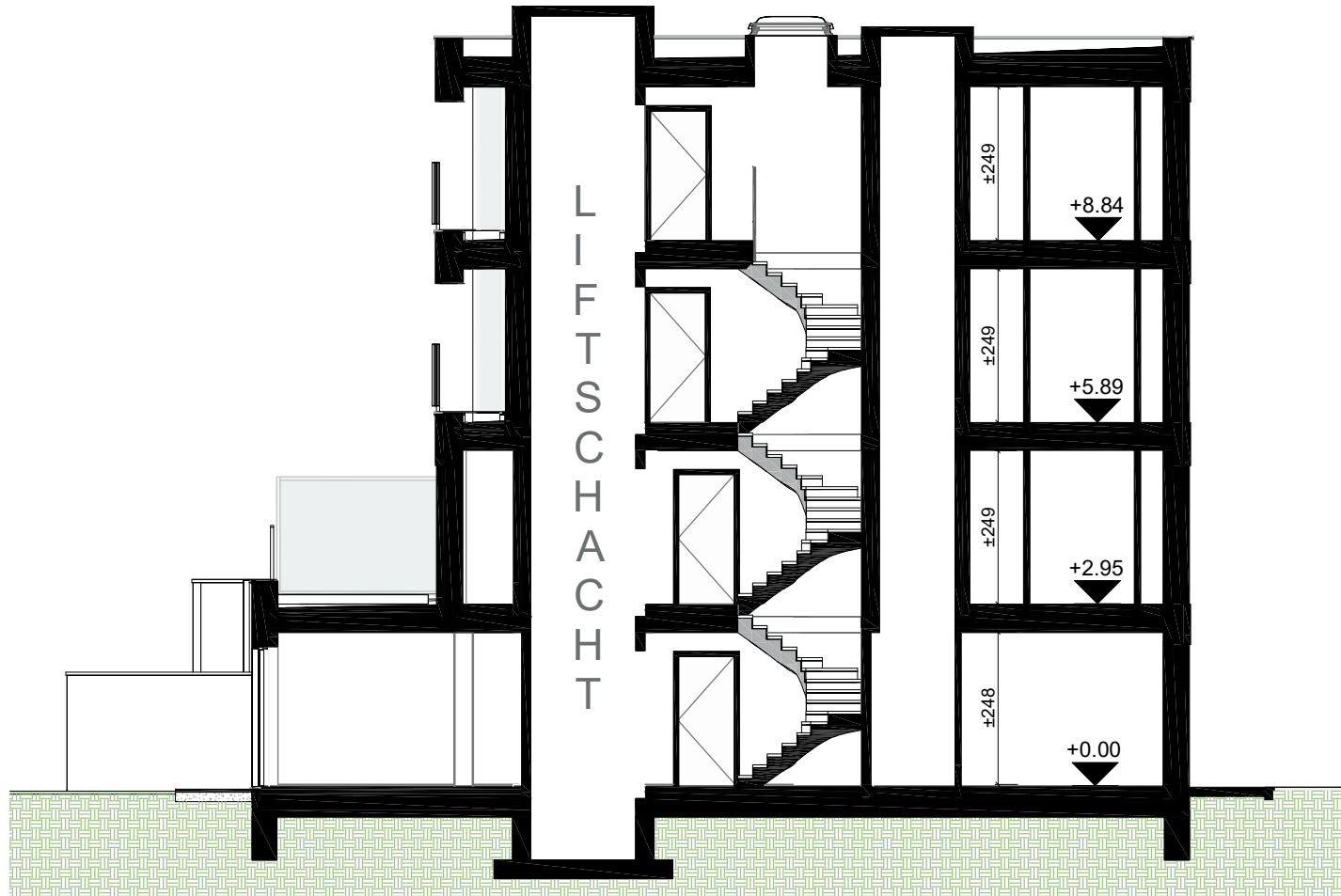
### Dakrandprofiel:

Aluminium, kleur: zwart

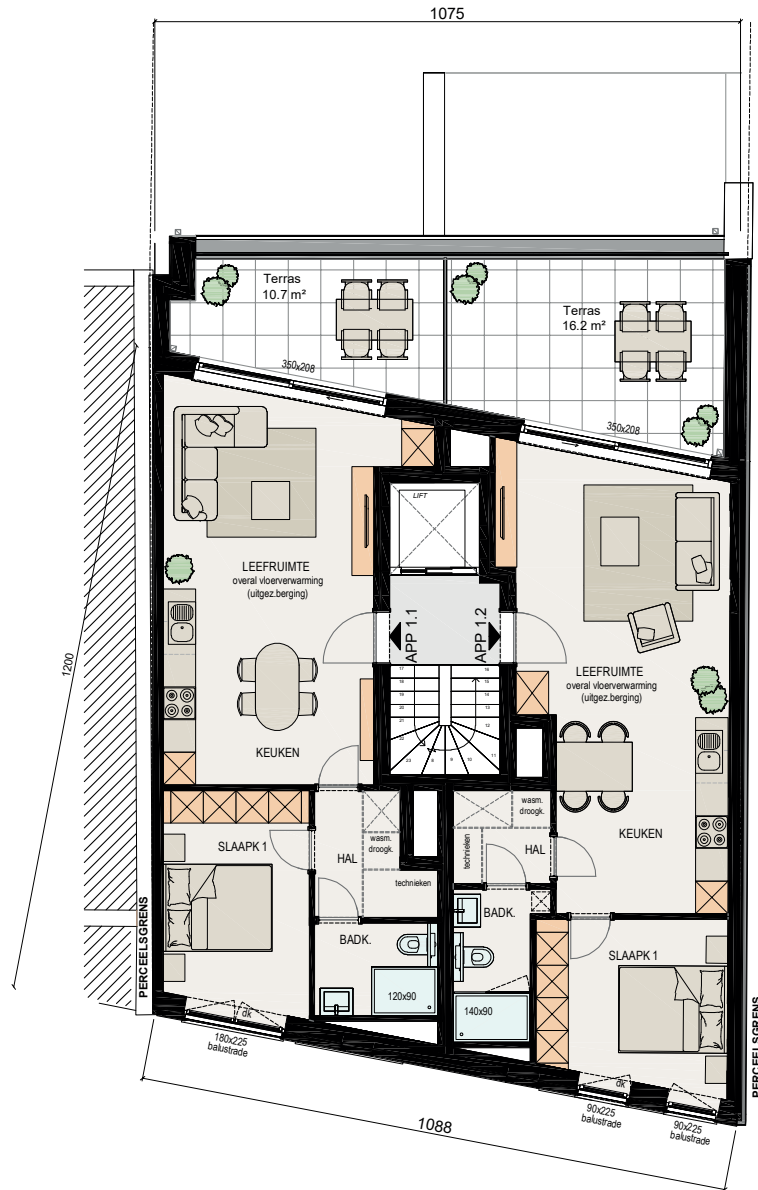
### Balustrade terrassen:

Staal, verticale spijlen, kleur: zwart

# DOORSNEDE



# EERSTE VERDIEPING

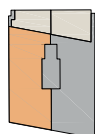
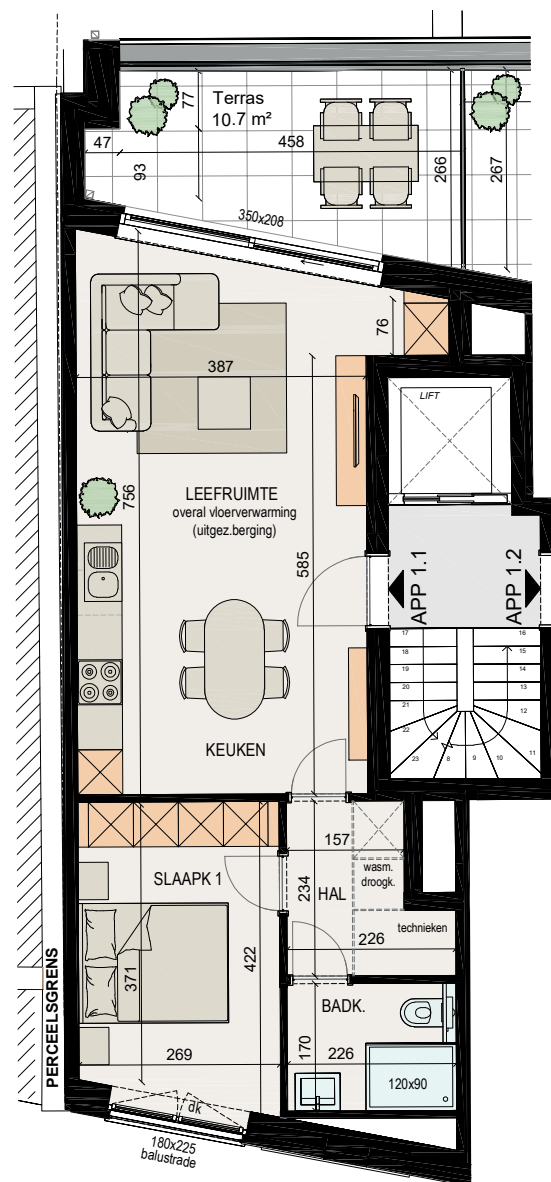


APP. 1.1: ± 59M<sup>2</sup>  
APP. 1.2: ± 60M<sup>2</sup>

Schaal 1/100

# APP. 1.1

1<sup>ste</sup> VERDIEPING



SLPK.: 1  
OPP.: ± 59M<sup>2</sup>  
OPP. TERRAS: ± 10,7M<sup>2</sup>  
-  
Schaal 1/100