

# LOT 36 ET 37



## MATERIAUX :

### Briques de parement :

Teinte rouge-brun

### Jointure :

Gris clair

### Gouttières :

Zinc, courbé

### Descente d'eaux pluviales :

Zinc, courbé

### Menuiserie des corniches :

Meranti, bois

### Toitures :

Tuile 'sneldek' blue gris

### Seuils :

Pierre bleue

### Menuiserie extérieure :

PVC de couleur blanc à l'intérieure,

pvc structure bois gris

béton à l'extérieure

### Porte d'entrée :

PVC planchettes verticaux,

partie en verre en haut

### Poignée :

Une boule en inox

au milieu de la porte

### Porte de garage :

Porte sectionnelle, gravures

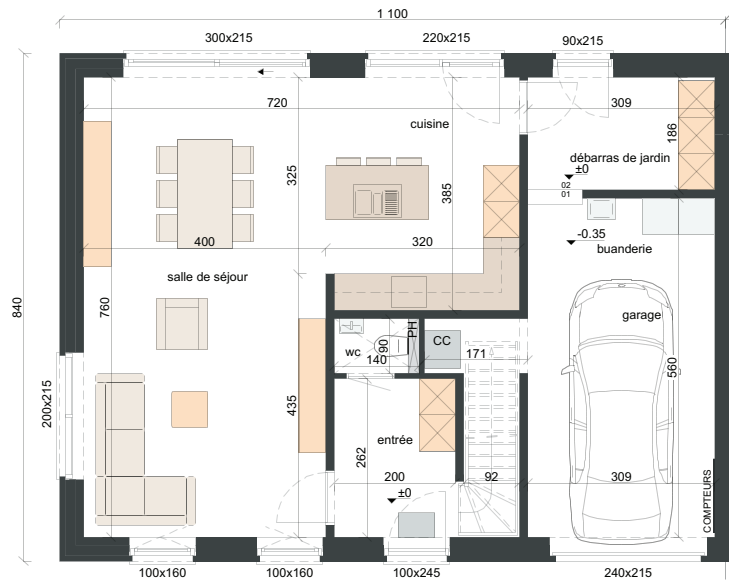
verticaux, même couleur comme

la menuiserie extérieure

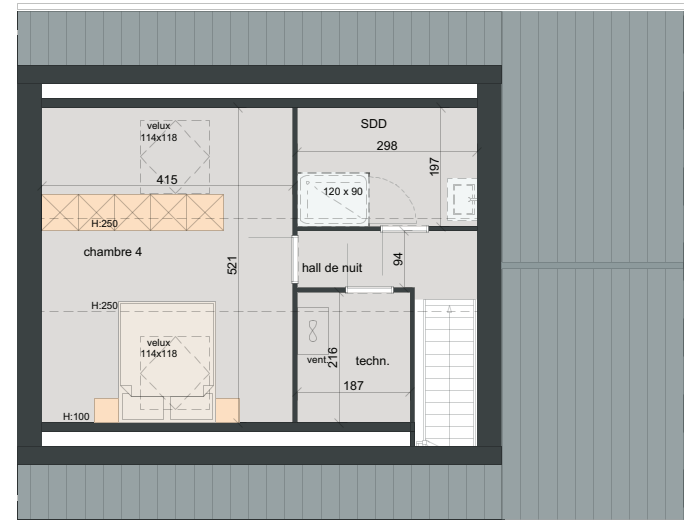
## SURFACES :

Lot 36: ± 380 m<sup>2</sup>

Lot 37: ± 440 m<sup>2</sup>



**REZ-DE-CHAUSSÉE**  
SURF. = ± 92 m<sup>2</sup>



**DEUXIÈME ÉTAGE**  
SURF. = ± 42 m<sup>2</sup>



**PREMIER ÉTAGE**  
SURF. = ± 84 m<sup>2</sup>