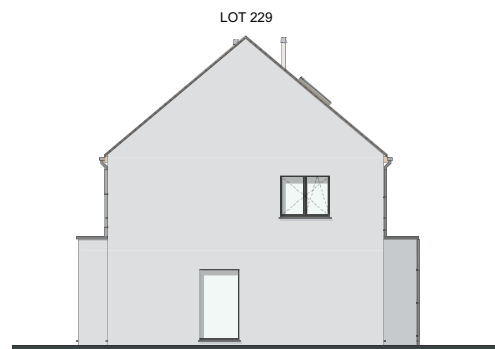


LOT 229 ET 230



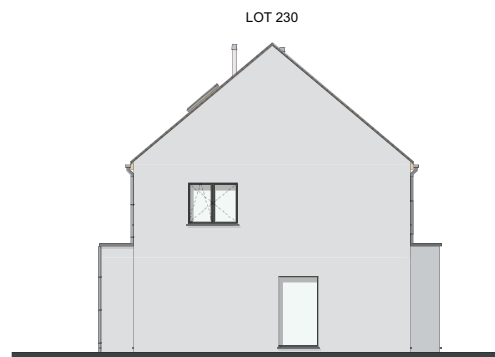
FAÇADE AVANT



FAÇADE DROITE



FAÇADE ARRIÈRE



FAÇADE GAUCHE

MATERIAUX:

Bardage en panneaux:

Aluminium, couleur: gris quartz

Toiture en tuiles:

De béton à doublé ondulation,
sous-toiture et isolation

Menuiserie des portes et des fenêtres:

En PVC, couleur intérieure: blanc,
couleur extérieure: gris quartz

Porte d'entrée:

PVC, couleur intérieure: blanc, couleur
extérieure: gris quartz, verre sablé

Poignée:

Inox, forme en T

Porte de garage:

Sectionnelle en quatre parties horizontales
couleur: gris quartz

Seuils des portes et des fenêtres:

En pierre bleue

Gouttières:

Rectangulaires avec crochets droits et
tuyaux de descente rectangulaires en zinc

Menuiserie des corniches:

En meranti nature

Finition d'acrotère pour toit plat:

Aluminium gris quartz

Briques de parement:

Couleur: ton gris clair

SURFACE:

Lot 229 : ±387m²

Lot 230: ±307m²

REZ-DE-CHAUSSÉE SURF. ± 83 M²



PREMIER ÉTAGE SURF. ± 72 M²



DEUXIÈME ÉTAGE SURF. ± 43 M²

