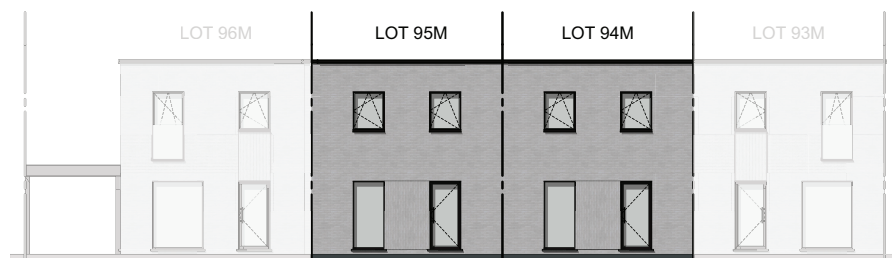
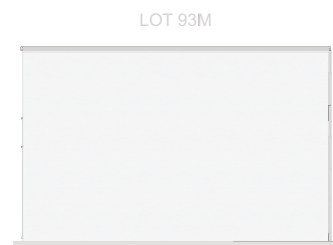


# LOT 94 EN 95



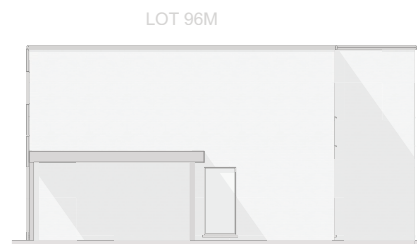
VOORGEVEL



RECHTERGEVEL



ACHTERGEVEL



LINKERGEVEL

## MATERIALEN:

### **Gevelmetselwerk:**

Doorlopend metselwerk, kleur:  
wit-beige met zones tussen  
ramen in verticaal metselwerk

### **Schrijnwerk:**

PVC, kleur binnen: wit,  
kleur buiten: zwart, effen

### **Voordeur:**

PVC, gezandstraald glas,  
vierkante T-beugel zwart gelakt

### **Balustrade:**

Klaar glas

### **Dakrandprofiel:**

Aluminium zwart gelakt

### **Regenwaterafvoer:**

Antrazink, vierkant

### **Dorpels:**

Deuren en ramen tot o-pas:

blauwe hardsteen

Ramen op schoot:

aluminium zwart gelakt

### **Carpport:**

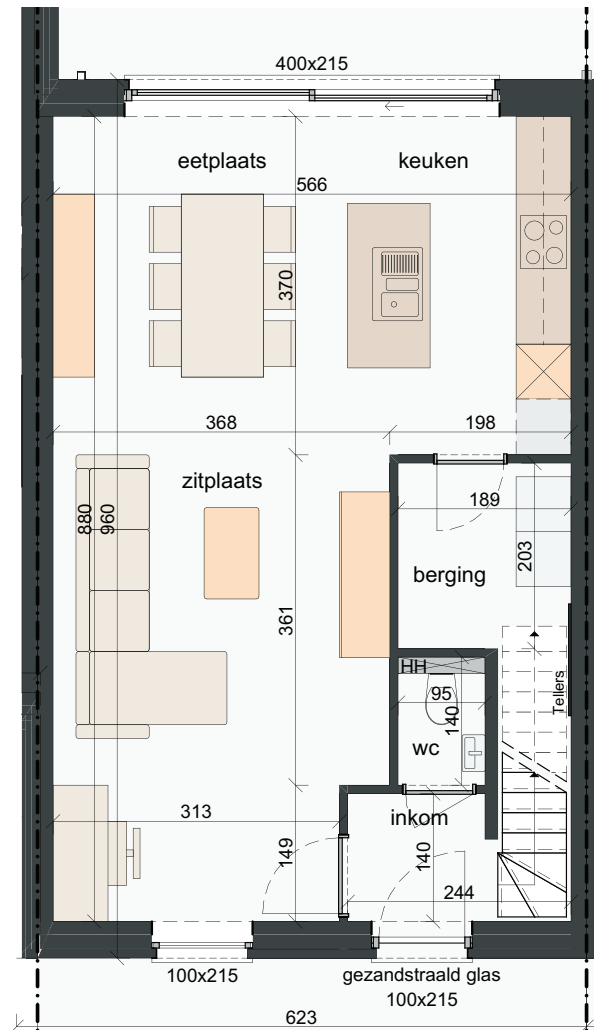
Metaal zwart gelakt

## OPP. LOT:

Lot 94: ± 151,00 m<sup>2</sup>

Lot 95: ± 151,00 m<sup>2</sup>

**GELIJKVLOERS**  
OPP. = ± 57,60 m<sup>2</sup>



**VERDIEPING**  
OPP. = ± 57,60 m<sup>2</sup>

