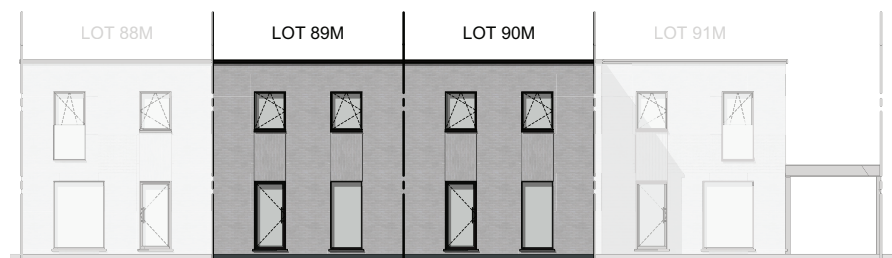
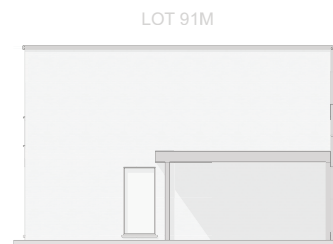


LOT 89 EN 90



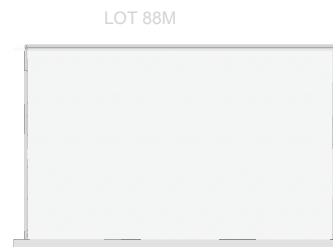
VOORGEVEL



RECHTERGEVEL



ACHTERGEVEL



LINKERGEVEL

MATERIALEN:

Gevelmetselwerk:

Doorlopend metselwerk, kleur:
wit-beige met zones tussen
ramen in verticaal metselwerk

Schrijnwerk:

PVC, kleur binnen: wit,
kleur buiten: zwart, effen

Voordeur:

PVC, gezandstraald glas,
vierkante T-beugel zwart gelakt

Balustrade:

Klaar glas

Dakrandprofiel:

Aluminium zwart gelakt

Regenwaterafvoer:

Antrazink, vierkant

Dorpels:

Deuren en ramen tot o-pas:

blauwe hardsteen

Ramen op schoot:

aluminium zwart gelakt

Carpport:

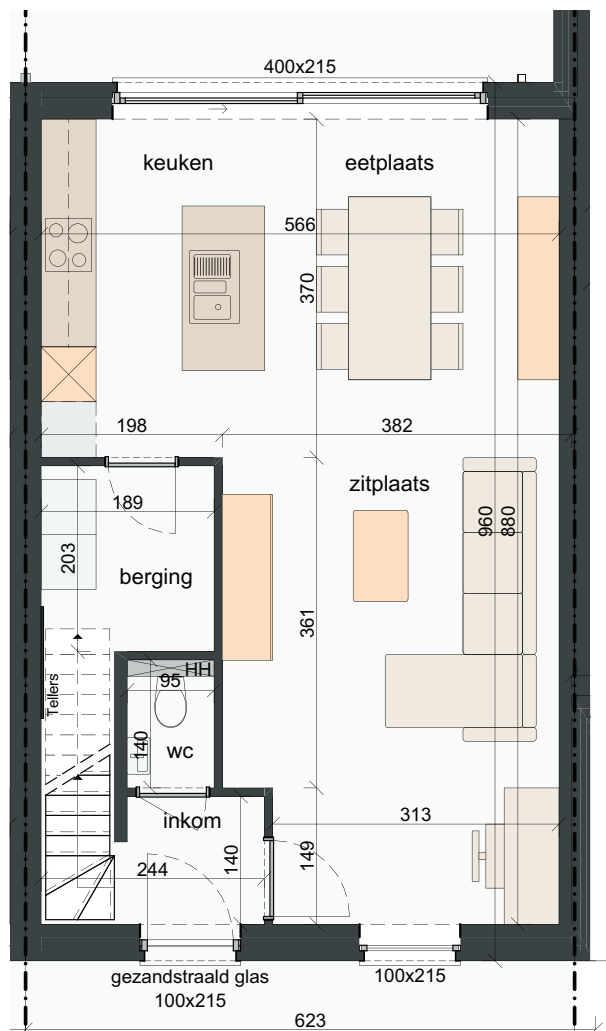
Metaal zwart gelakt

OPP. LOT:

Lot 89: ± 155,00 m²

Lot 90: ± 155,00 m²

GELIJKVLOERS
OPP. = ± 57,60 m²



VERDIEPING
OPP. = ± 57,60 m²

