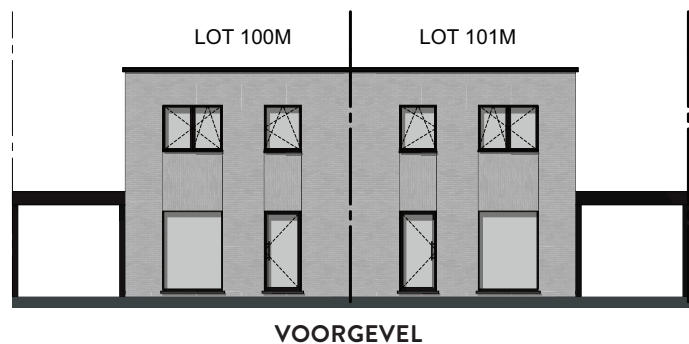
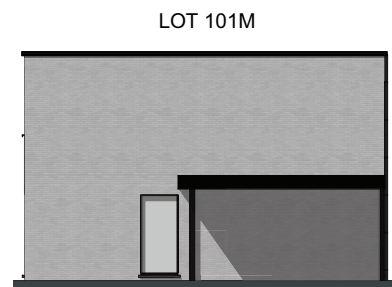


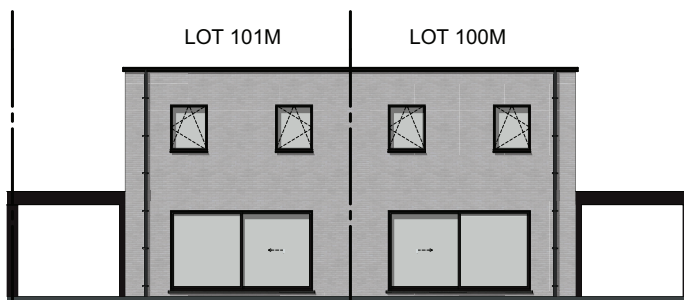
# LOT 100 EN 101



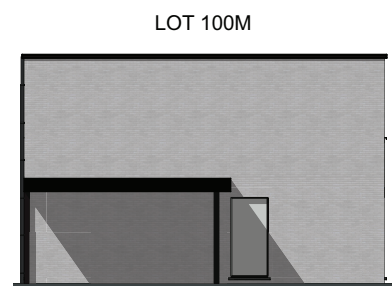
VOORGEVEL



RECHTERGEVEL



ACHTERGEVEL



LINKERGEVEL

## MATERIALEN:

### Gevelmetselwerk:

Doorlopend metselwerk, kleur:  
wit-beige met zones tussen  
ramen in verticaal metselwerk

### Schrijnwerk:

PVC, kleur binnen: wit,  
kleur buiten: zwart, effen

### Voordeur:

PVC, gezandstraald glas,  
vierkante T-beugel zwart gelakt

### Balustrade:

Klaar glas

### Dakrandprofiel:

Aluminium zwart gelakt

### Regenwaterafvoer:

Antrazink, vierkant

### Dorpels:

Deuren en ramen tot o-pas:

blauwe hardsteen

Ramen op schoot:

aluminium zwart gelakt

### Carport:

Metaal zwart gelakt

## OPP. LOT:

Lot 100: ± 232,00 m<sup>2</sup>

Lot 101: ± 232,00 m<sup>2</sup>

GELIJKVLOERS  
OPP. = ± 57,60 m<sup>2</sup>



VERDIEPING  
OPP. = ± 57,60 m<sup>2</sup>

