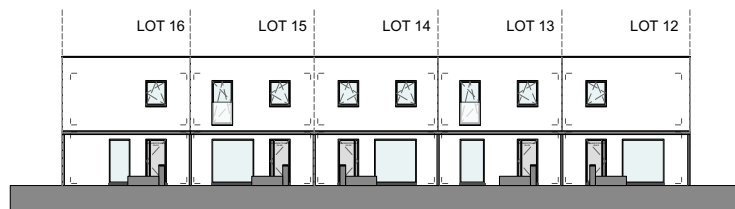
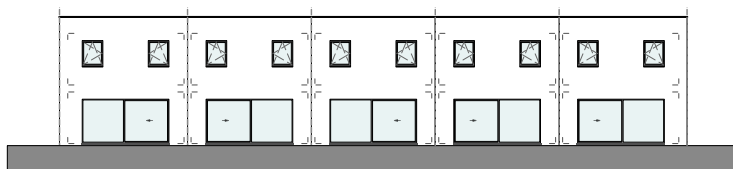


# LOT 12 T.E.M. 16



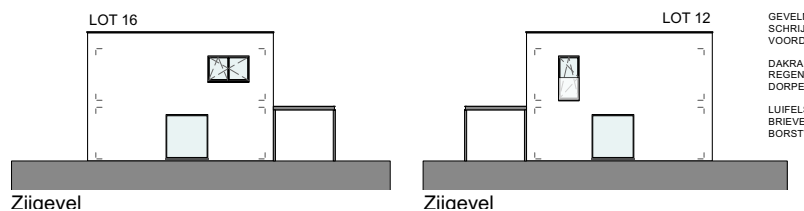
Voorgevel  
1:200

## VOORGEVEL



Achtergevel  
1:200

## ACHTERGEVEL



Zijgevel

## ZIJGEVEL

Zijgevel

GEVEL:  
SCHRIJF  
VOORDEUR  
DAKRAND  
REGENWATERAFVOEREN  
DORPEL  
LUIFEL  
BRIEFBUS  
BORSTING

## MATERIALEN:

### Gevelmetselwerk:

Crème

### Schrijfwerk:

Buiten wit PVC, binnen wit PVC

### Voordeur:

Wit PVC, gezandstraald glas,  
binnen wit PVC,  
vaste deurtrekker wit gelakt

### Dakrandprofiel:

Wit gelakt aluminium

### Regenwaterafvoeren:

PE, ingewerkt

### Dorpels:

Ramen en deuren tot o-pas  
in blauwe hardsteen  
ramen met schoot in wit  
gelakt aluminium

### Luifels:

Wit gelakt

### Brievenbussen:

Wit gelakt

### Borstwering:

Veiligheidsglas

## OPP. LOT:

Lot 12: ± 124 m<sup>2</sup>

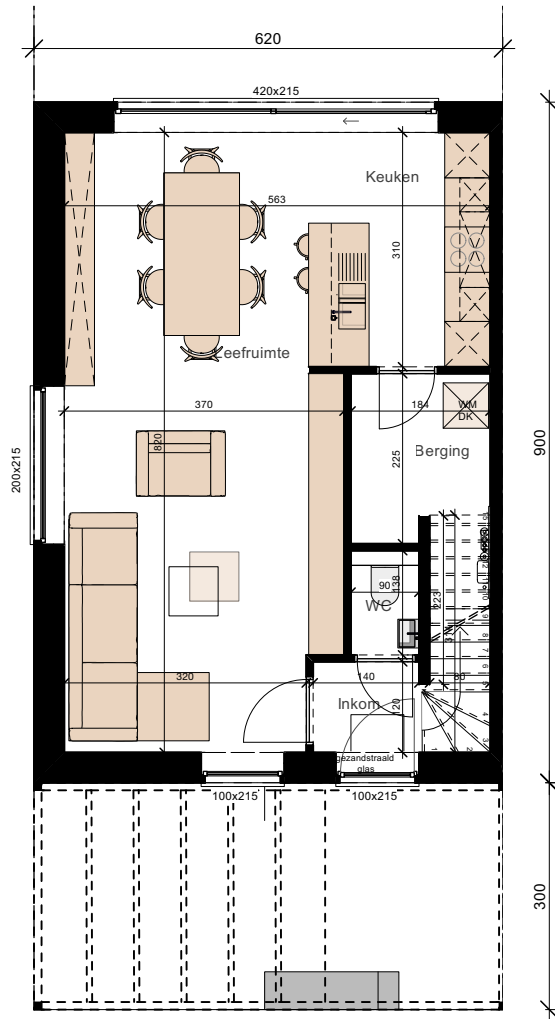
Lot 13: ± 120 m<sup>2</sup>

Lot 14: ± 120 m<sup>2</sup>

Lot 15: ± 120 m<sup>2</sup>

Lot 16: ± 124 m<sup>2</sup>

## GELIJKVLOERS OPP. ± 56 m<sup>2</sup>



## 1<sup>STE</sup> VERDIEPING OPP. ± 56 m<sup>2</sup>

