

# LOT 12 T.E.M. 16

## MATERIALEN:

### Gevelmetselwerk:

Crème

### Schrijnwerk:

Buiten wit PVC, binnen wit PVC

### Voordeur:

Wit PVC, gezandstraald glas,  
binnen wit PVC,  
vaste deurtrekker wit gelakt

### Dakrandprofiel:

Wit gelakt aluminium

### Regenwaterafvoeren:

PE, ingewerkt

### Dorpels:

Ramen en deuren tot o-pas  
in blauwe hardsteen  
ramen met schoot in wit  
gelakt aluminium

### Luifels:

Wit gelakt

### Brievenbussen:

Wit gelakt

### Borstwering:

Veiligheidsglas

## OPP. LOT:

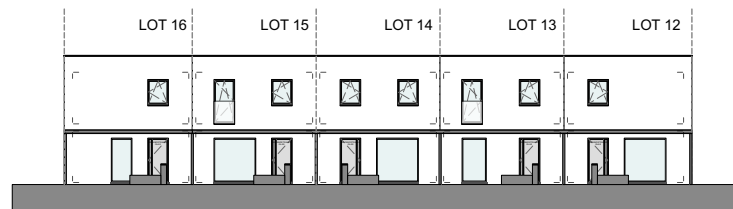
Lot 12: ± 124 m<sup>2</sup>

Lot 13: ± 120 m<sup>2</sup>

Lot 14: ± 120 m<sup>2</sup>

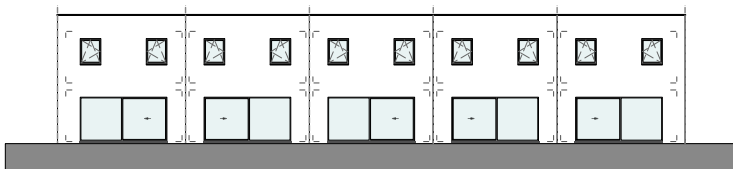
Lot 15: ± 120 m<sup>2</sup>

Lot 16: ± 124 m<sup>2</sup>



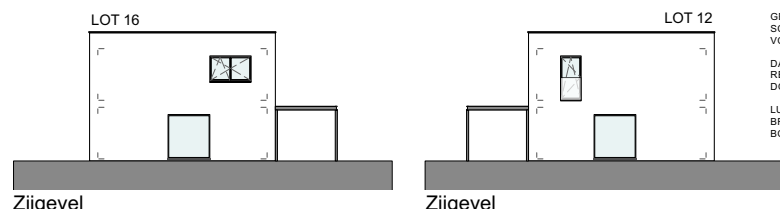
Voorgevel  
1:200

### VOORGEVEL



Achtergevel  
1:200

### ACHTERGEVEL



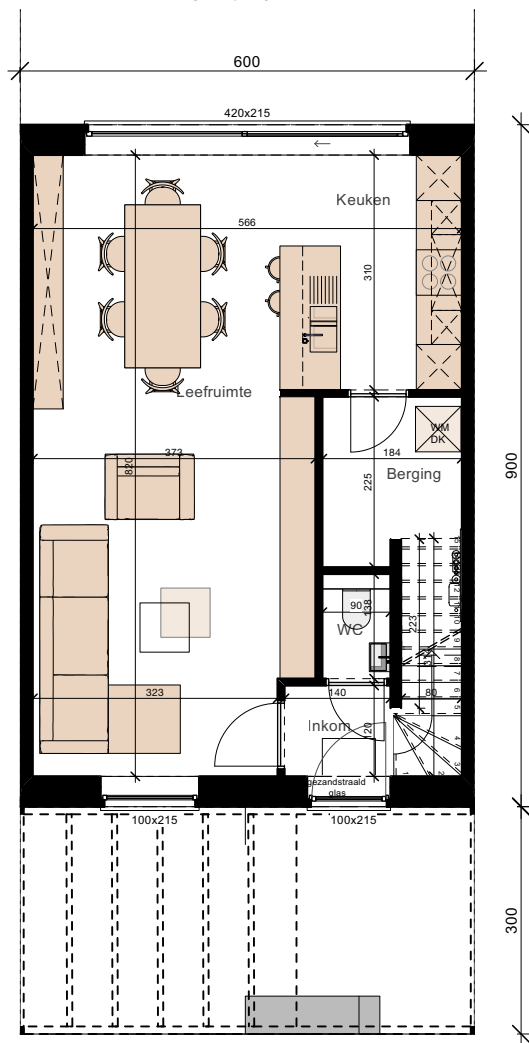
Zijgevel

### ZIJGEVEL

GEVEL:  
SCHRIJN-  
VOORDEUR  
DAKRAND-  
REGENAF-  
DORPEL  
LUIFEL-  
BRIEFBUS-  
BORSTW.

Zijgevel

**GELIJKVLOERS**  
OPP. ± 54 m<sup>2</sup>



**1<sup>STE</sup> VERDIEPING**  
OPP. ± 54 m<sup>2</sup>

