

# LOT 5 T.E.M. 11

## MATERIALEN:

### Gevelmetselwerk:

Wit genuanceerd

### Schrijnwerk:

Buiten pyriet PVC, binnen wit PVC

### Voordeur:

Pyriet PVC, gezandstraald glas,  
binnen wit PVC, vaste  
deurtrekker pyriet gelakt

### Dakrandprofiel:

Pyriet gelakt aluminium

### Regenwaterafvoeren:

PE, ingewerkt

### Dorpels:

Ramen en deuren tot o-pas  
in blauwe hardsteen  
ramen met schoot in pyriet  
gelakt aluminium

### Luifels:

Wit gelakt

### Brievenbussen:

Wit gelakt

### Borstwering:

Veiligheidsglas

## OPP. LOT:

Lot 5: ± 207 m<sup>2</sup>

Lot 6: ± 127 m<sup>2</sup>

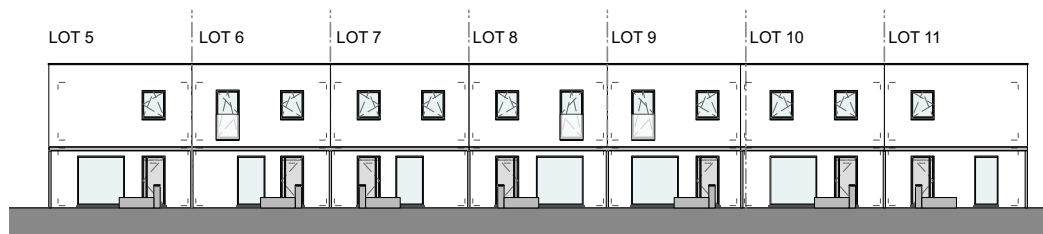
Lot 7: ± 127 m<sup>2</sup>

Lot 8: ± 127 m<sup>2</sup>

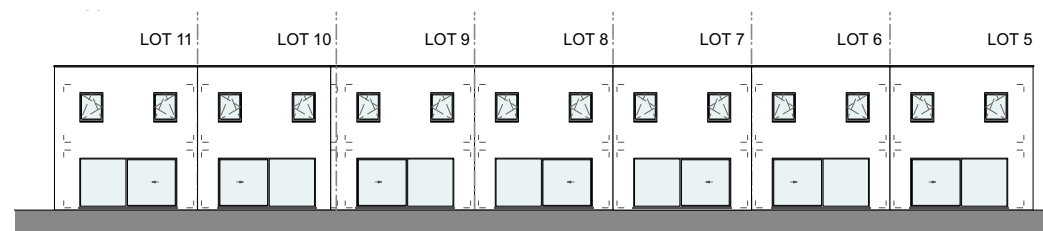
Lot 9: ± 136 m<sup>2</sup>

Lot 10: ± 124 m<sup>2</sup>

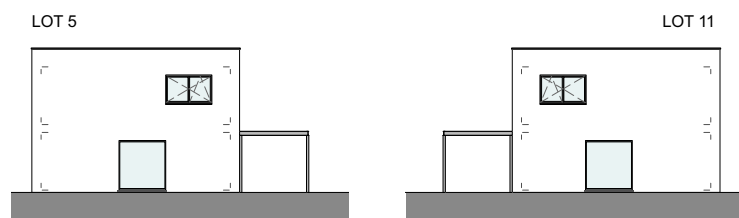
Lot 11: ± 197 m<sup>2</sup>



VOORGEVEL

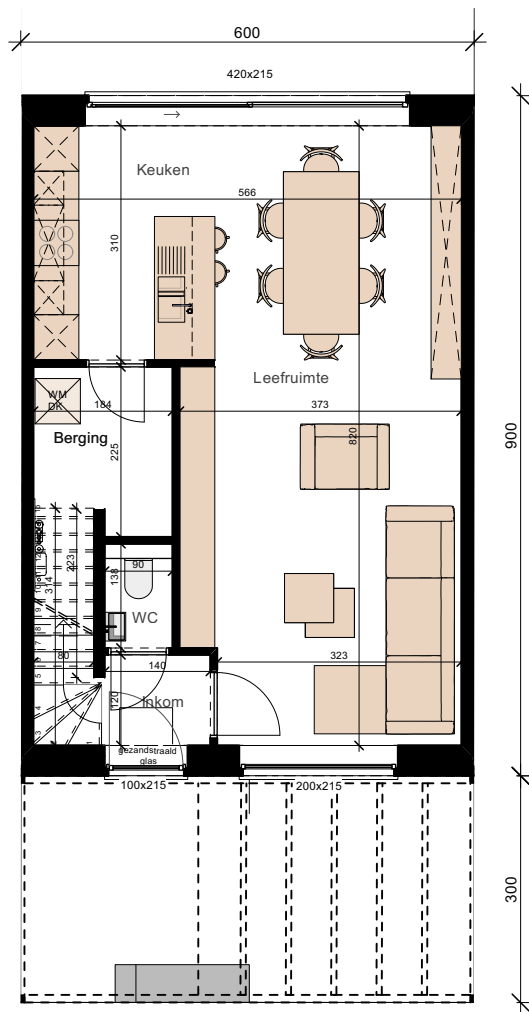


ACHTERGEVEL



ZIJGEVEL

**GELIJKVLOERS**  
OPP. ± 54 m<sup>2</sup>



**1<sup>STE</sup> VERDIEPING**  
OPP. ± 54 m<sup>2</sup>

