

LOT 5 T.E.M. 11

MATERIALEN:

Gevelmetselwerk:

Wit genuanceerd

Schrijnwerk:

Buiten pyriet PVC, binnen wit PVC

Voordeur:

Pyriet PVC, gezandstraald glas,
binnen wit PVC, vaste
deurtrekker pyriet gelakt

Dakrandprofiel:

Pyriet gelakt aluminium

Regenwaterafvoeren:

PE, ingewerkt

Dorpels:

Ramen en deuren tot o-pas
in blauwe hardsteen
ramen met schoot in pyriet
gelakt aluminium

Luifels:

Wit gelakt

Brievenbussen:

Wit gelakt

Borstwering:

Veiligheidsglas

OPP. LOT:

Lot 5: ± 207 m²

Lot 6: ± 127 m²

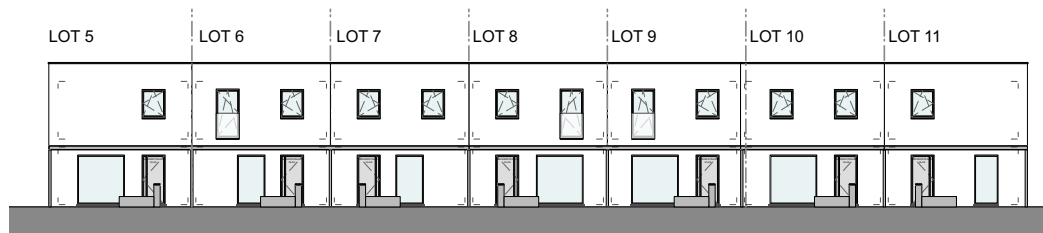
Lot 7: ± 127 m²

Lot 8: ± 127 m²

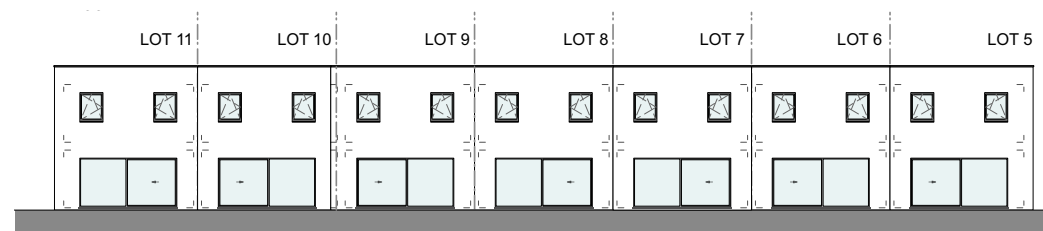
Lot 9: ± 136 m²

Lot 10: ± 124 m²

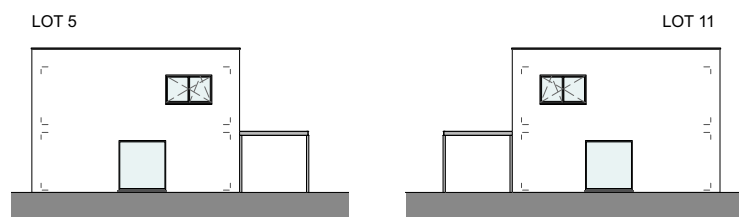
Lot 11: ± 197 m²



VOORGEVEL

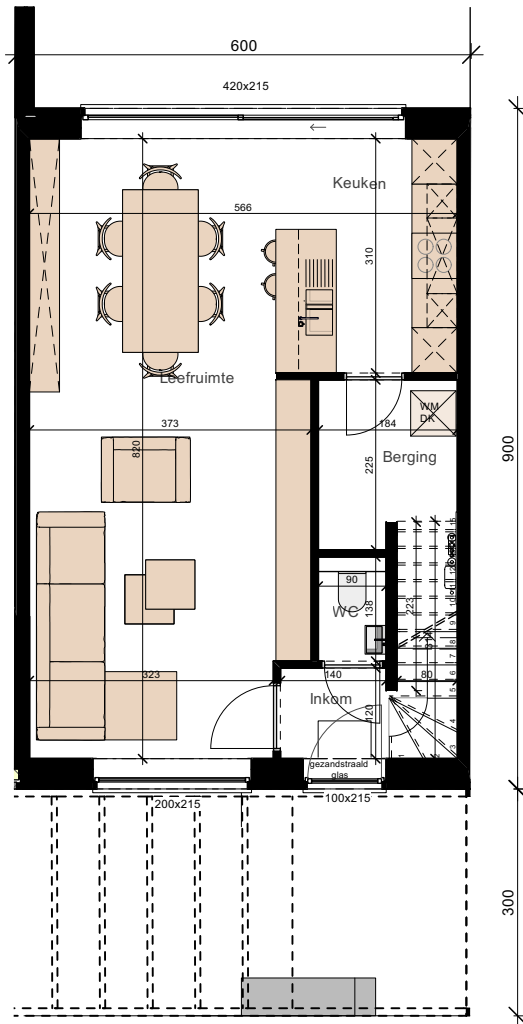


ACHTERGEVEL



ZIJGEVEL

GELIJKVLOERS
OPP. ± 54 m²



1^{STE} VERDIEPING
OPP. ± 54 m²

