

LOT 12 T.E.M. 16

MATERIALEN:

Gevelmetselwerk:

Crème

Schrijnwerk:

Buiten wit PVC, binnen wit PVC

Voordeur:

Wit PVC, gezandstraald glas,
binnen wit PVC,
vaste deurtrekker wit gelakt

Dakrandprofiel:

Wit gelakt aluminium

Regenwaterafvoeren:

PE, ingewerkt

Dorpels:

Ramen en deuren tot o-pas
in blauwe hardsteen
ramen met schoot in wit
gelakt aluminium

Luifels:

Wit gelakt

Brievenbussen:

Wit gelakt

Borstwering:

Veiligheidsglas

OPP. LOT:

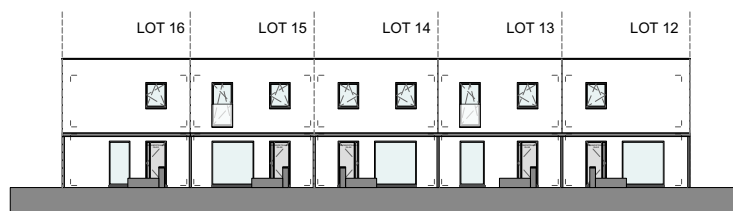
Lot 12: ± 124 m²

Lot 13: ± 120 m²

Lot 14: ± 120 m²

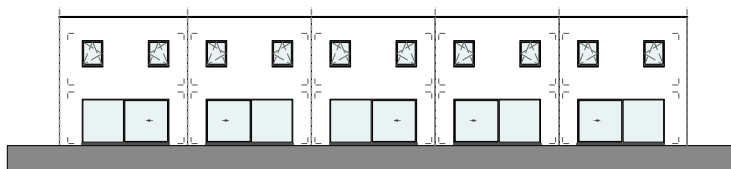
Lot 15: ± 120 m²

Lot 16: ± 124 m²



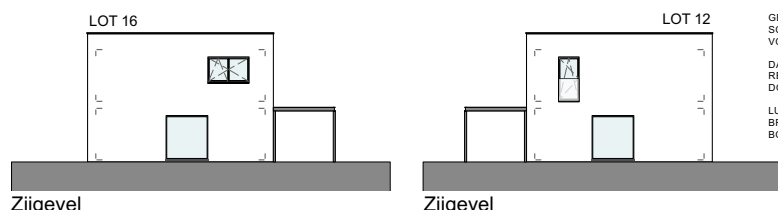
Voorgevel
1:200

VOORGEVEL



Achtergevel
1:200

ACHTERGEVEL

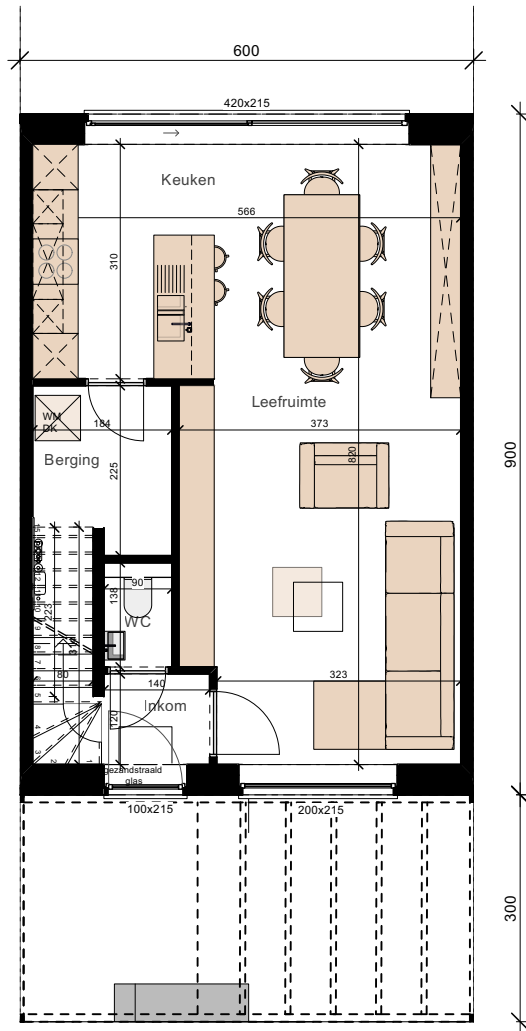


Zijgevel

ZIJGEVEL

GEVEL:
SCHRIJN-
VOORDEUR
DAKRAND-
REGENAF-
VOERING
LUIFEL-
BRIEFBUS-
BORSTW.

GELIJKVLOERS
OPP. ± 54 m²



1^{STE} VERDIEPING
OPP. ± 54 m²

