

# LOT 176 ET 177

## MATERIAUX:

### Bardage en panneaux:

Aluminium, couleur: gris quartz

### Toiture:

Tuiles de béton à double ondulation,  
sous-toiture et isolation

### Menuiserie des portes et des fenêtres:

PVC, couleur intérieure: blanc,  
couleur extérieure: gris quartz

### Porte d'entrée:

PVC, couleur intérieure: blanc, couleur  
extérieure: gris quartz, verre sablé

### Poignée:

Inox, forme en T

### Porte de garage:

Sectionnelle en quatre  
parties horizontales  
couleur: gris quartz

### Seuils des portes et des fenêtres:

Pierre bleue

### Gouttières:

Rectangulaires avec crochets  
droits et tuyaux de descente  
rectangulaires en zinc

### Menuiserie des corniches:

Meranti nature

### Finition d'acrotère pour toit plat:

Aluminium gris quartz

### Briques de parement:

Couleur: ton gris clair

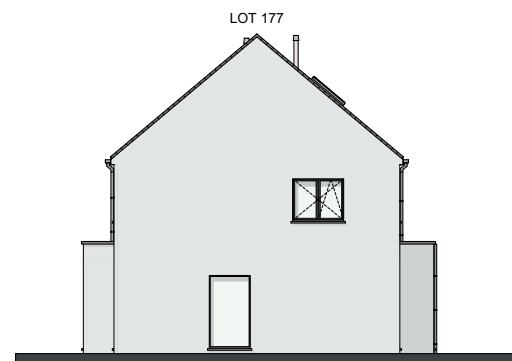
## SURFACE:

Lot 176 : ±457m<sup>2</sup>

Lot 177: ±255m<sup>2</sup>



FAÇADE AVANT



FAÇADE DROITE

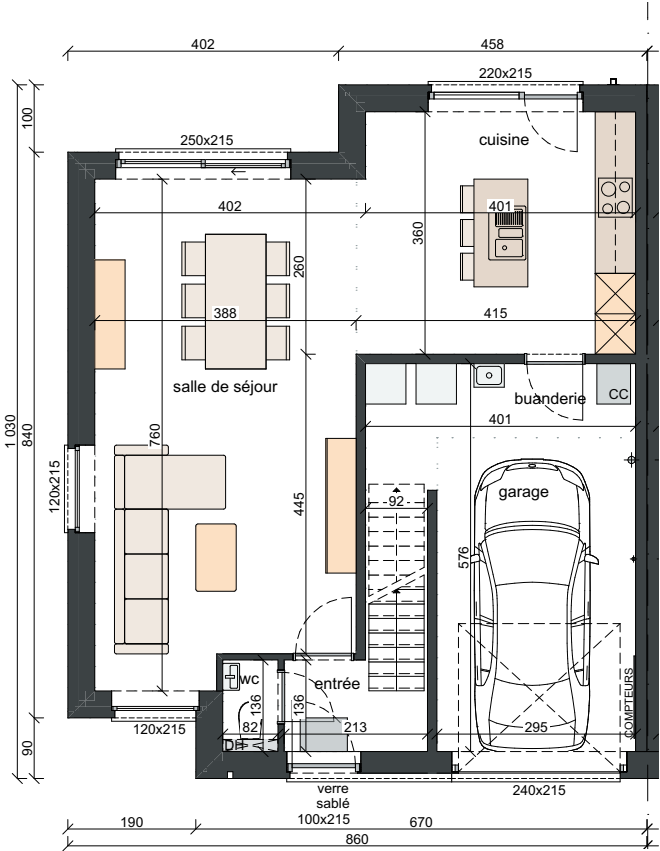


FAÇADE ARRIÈRE

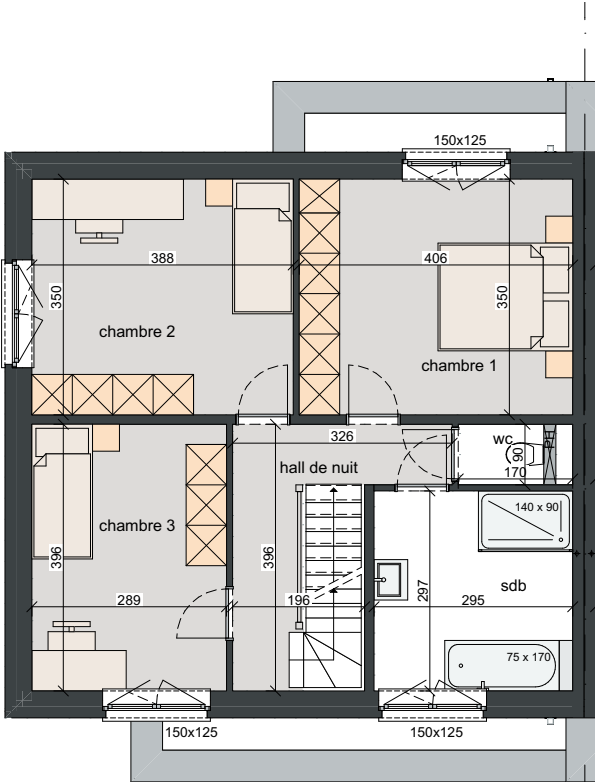


FAÇADE GAUCHE

### REZ-DE-CHAUSSÉE SURF. ± 83 M<sup>2</sup>



### PREMIER ÉTAGE SURF. ± 72 M<sup>2</sup>



### DEUXIÈME ÉTAGE SURF. ± 43 M<sup>2</sup>

