

# LOT 1 EN 2

## MATERIALEN:

### Gevelmetselwerk:

Wit -grijs genuanceerd

### Gevelbekleding:

Thermowood Ayous

### Goten:

(antra)zink, vierkant (zwart),

goothaken recht zwart

### Regenwaterafvoeren:

Voorgevel uitbouw: PE, ingewerkt

voor -en achtergevel hoofdgebouw:

vierkant, antrazink (zwart)

### Kroonlijst:

Hout zwart gelakt

### Dakpannen:

Betonpan, horizon zwart

### Dakrandprofiel:

Aluminium gelakt, kleur: zwart

### Schrijnwerk:

PVC, kleur binnen: wit, kleur

buiten, effen zwart

### Voordeur:

PVC, gezandstraald glas,

gelakte voordeurtrekker

### Poort:

Gemotoriseerde sectionaalpoort,

bekleed met Thermowood Ayous

### Dorpels:

Ramen en deuren tot o-pas:

blauwe hardsteen, geschuurd

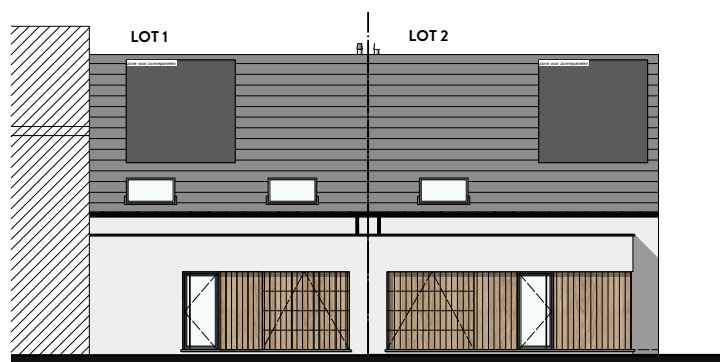
Ramen met schoot: aluminium

gelakt, kleur: zwart

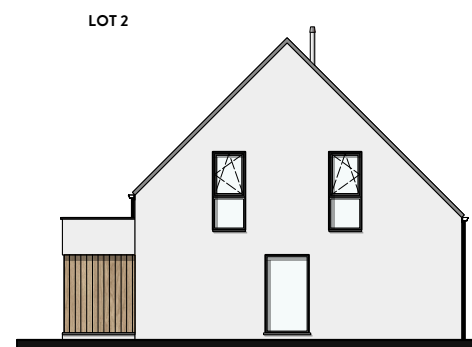
## OPP. LOTEN:

Lot 1: ± 247m<sup>2</sup>

Lot 2: ± 315m<sup>2</sup>



VOORGEVEL



ZIJGEVEL RECHTS



ACHTERGEVEL

