

# LOT 3 EN 4

## MATERIALEN:

### Gevelmetselwerk:

Wit -grijs genuanceerd

### Gevelbekleding:

Thermowood Ayous

### Regenwaterafvoeren:

Voorgevel uitbouw: PE, ingewerkt  
voor -en achtergevel hoofdgebouw:  
vierkant, antrazink (zwart)

### Kroonlijst:

Hout zwart gelakt

### Dakpannen:

Betonpan, horizon zwart

### Dakrandprofiel:

Aluminium gelakt, kleur: zwart

### Schrijnwerk:

PVC, kleur binnen: wit, kleur  
buiten, effen zwart

### Voordeur:

PVC, gezandstraald glas,  
gelakte voordeurtrekker

### Poort:

Gemotoriseerde sectionaalpoort,  
bekleed met Thermowood Ayous

### Dorpels:

Ramen en deuren tot o-pas:  
blauwe hardsteen, geschuurd  
Ramen met schoot: aluminium

gelakt, kleur: zwart

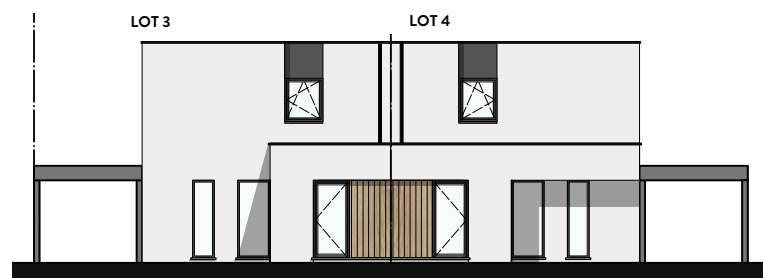
### Gevelbekleding:

Carport: metaal gelakt, kleur: zwart

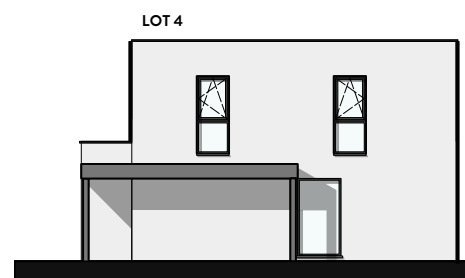
## OPP. LOTEN:

Lot 3: ± 312m<sup>2</sup>

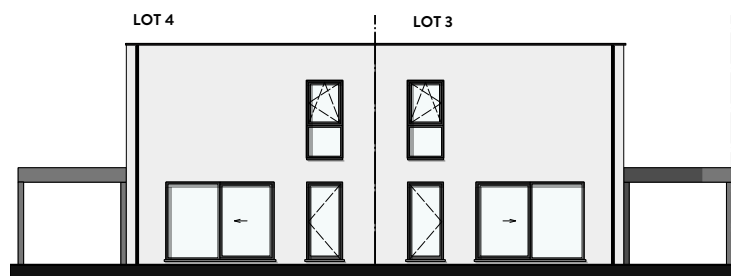
Lot 4: ± 333m<sup>2</sup>



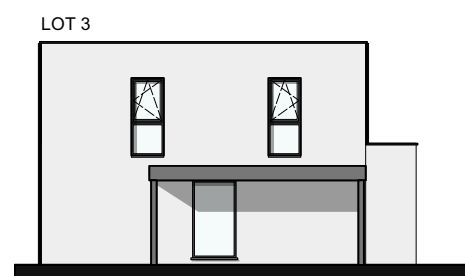
VOORGEVEL



ZIJGEVEL RECHTS



ACHTERGEVEL



ZIJGEVEL LINKS

