

LOT 3 EN 4

MATERIALEN:

Gevelmetselwerk:

Wit -grijs genuanceerd

Gevelbekleding:

Thermowood Ayous

Regenwaterafvoeren:

Voorgevel uitbouw: PE, ingewerkt
voor -en achtergevel hoofdgebouw:
vierkant, antrazink (zwart)

Kroonlijst:

Hout zwart gelakt

Dakpannen:

Betonpan, horizon zwart

Dakrandprofiel:

Aluminium gelakt, kleur: zwart

Schrijnwerk:

PVC, kleur binnen: wit, kleur
buiten, effen zwart

Voordeur:

PVC, gezandstraald glas,
gelakte voordeurtrekker

Poort:

Gemotoriseerde sectionaalpoort,
bekleed met Thermowood Ayous

Dorpels:

Ramen en deuren tot o-pas:
blauwe hardsteen, geschuurd
Ramen met schoot: aluminium

gelakt, kleur: zwart

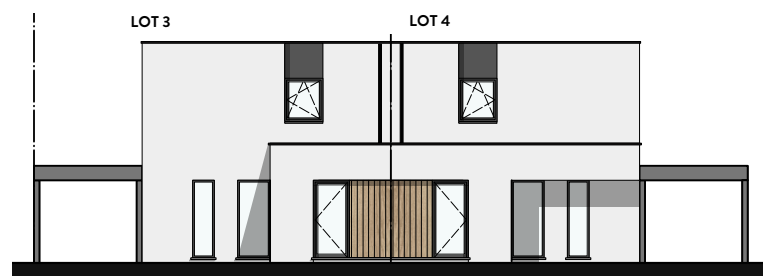
Gevelbekleding:

Carport: metaal gelakt, kleur: zwart

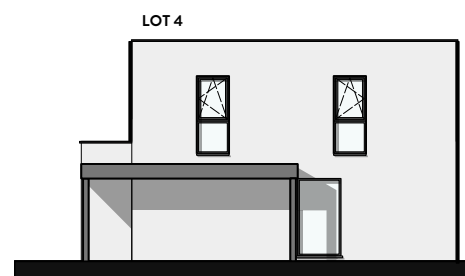
OPP. LOTEN:

Lot 3: ± 312m²

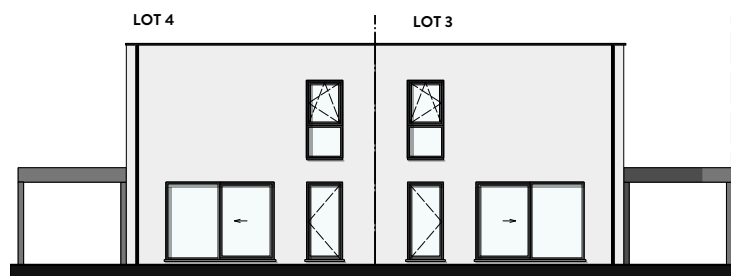
Lot 4: ± 333m²



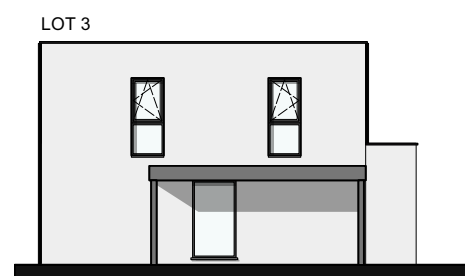
VOORGEVEL



ZIJGEVEL RECHTS

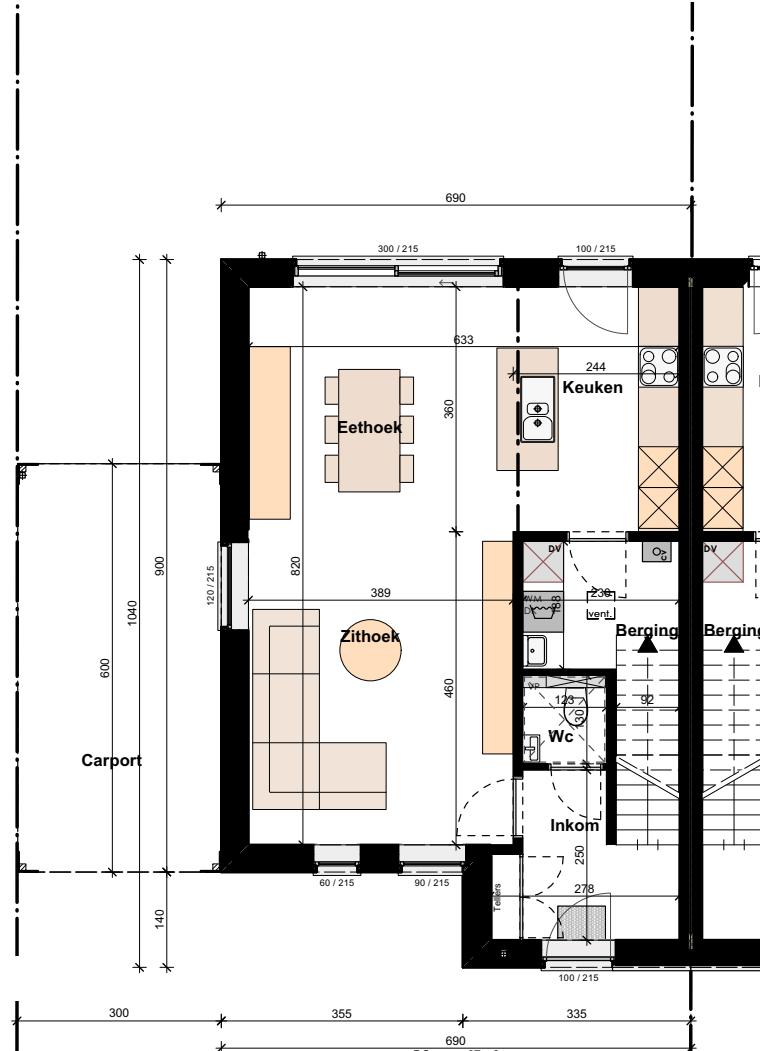


ACHTERGEVEL



ZIJGEVEL LINKS

GELIJKVLOERS
OPP. 67M²



VERDIEPING
OPP. 62M²

