

LOT 12 T.E.M. 15

MATERIALEN:

Gevelmetselwerk:

Wit -grijs geuanceerd

Gevelbekleding:

Thermowood Ayous

Regenwaterafvoeren:

Voorgevel uitbouw: PE, ingewerkt

voor -en achtergevel hoofdgebouw:

vierkant, antrazink (zwart)

Kroonlijst:

Hout zwart gelakt

Dakpannen:

Betonpan, horizon zwart

Dakrandprofiel:

Aluminium gelakt, kleur: zwart

Schrijnwerk:

PVC, kleur binnen: wit, kleur

buiten, effen zwart

Voordeur:

PVC, gezandstraald glas,

gelakte voordeurtrekker

Poort:

Gemotoriseerde sectionaalpoort,

bekleed met Thermowood Ayous

Dorpels:

Ramen en deuren tot o-pas:

blauwe hardsteen, geschuurd

Ramen met schoot: aluminium

gelakt, kleur: zwart

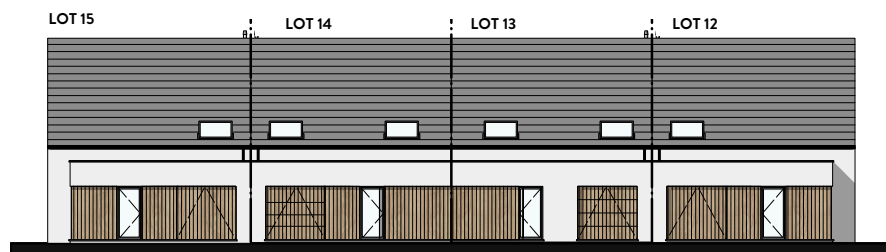
OPP. LOTEN:

Lot 12: ± 366m²

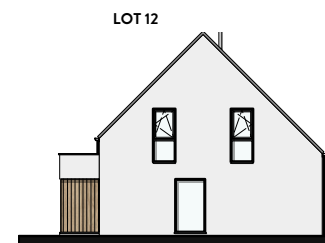
Lot 13: ± 235m²

Lot 14: ± 235m²

Lot 15: ± 327m²



VOORGEVEL



ZIJGEVEL RECHTS



ACHTERGEVEL



ZIJGEVEL LINKS

