

LOT 18 EN 19

MATERIALEN:

Gevelmetselwerk:

Wit -grijs genuanceerd

Gevelbekleding:

Thermowood Ayous

Regenwaterafvoeren:

Voorgevel uitbouw: PE, ingewerkt
voor -en achtergevel hoofdgebouw:
vierkant, antrazink (zwart)

Kroonlijst:

Hout zwart gelakt

Dakpannen:

Betonpan, horizon zwart

Dakrandprofiel:

Aluminium gelakt, kleur: zwart

Schrijnwerk:

PVC, kleur binnen: wit, kleur
buiten, effen zwart

Voordeur:

PVC, gezandstraald glas,
gelakte voordeurtrekker

Poort:

Gemotoriseerde sectionaalpoort,
bekleed met Thermowood Ayous

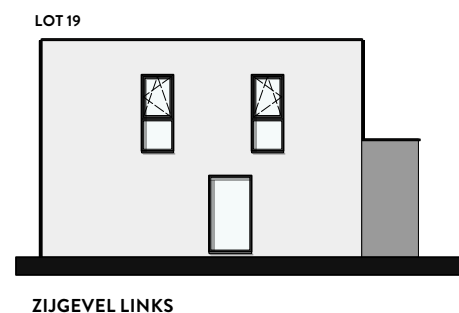
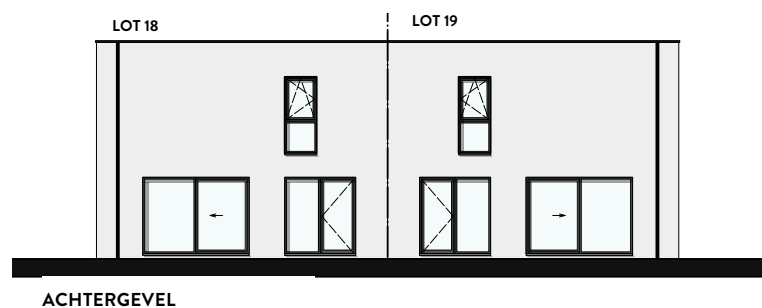
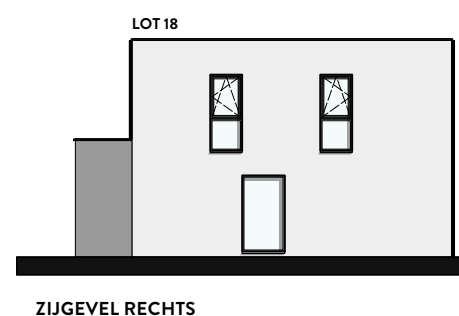
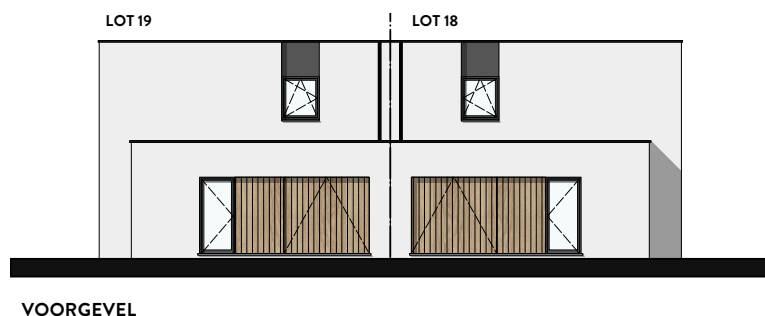
Orpels:

Ramen en deuren tot o-pas:
blauwe hardsteen, geschuurd
Ramen met schoot: aluminium
gelakt, kleur: zwart

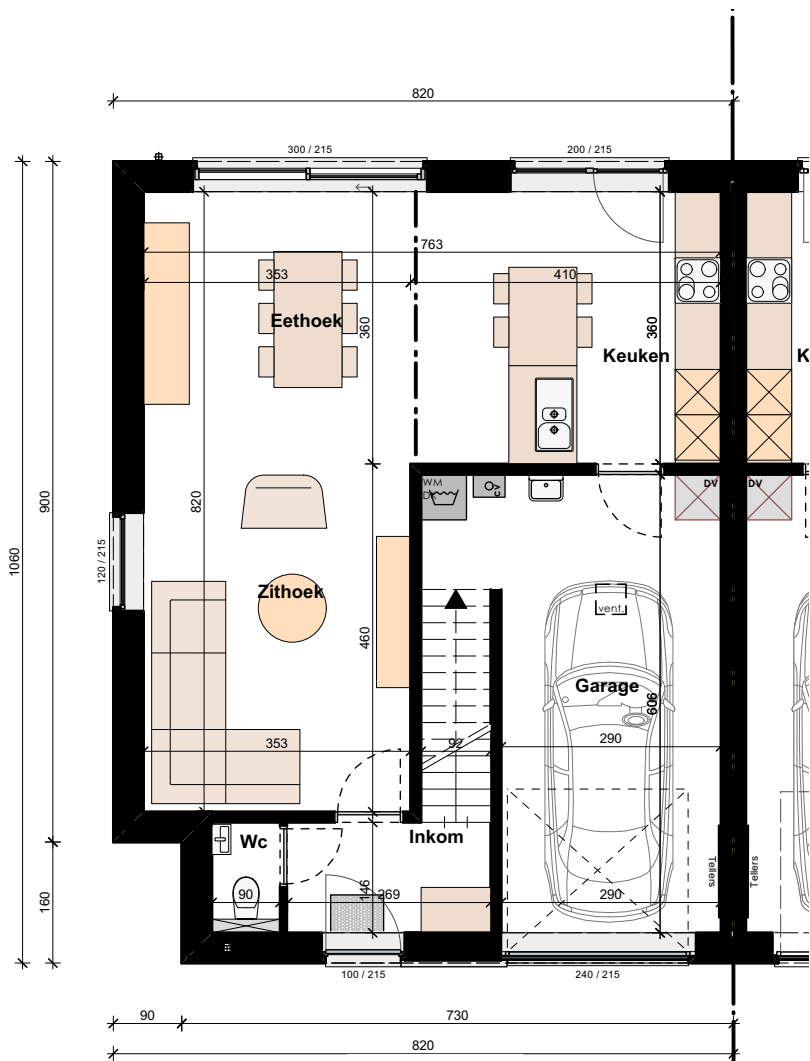
OPP. LOTEN:

Lot 18: ±447m²

Lot 19: ± 603m²



GELIJKVLOERS OPP. 85M²



VERDIEPING OPP. 74M²

