

# LOT 12 T.E.M. 15

## MATERIALEN:

### Gevelmetselwerk:

Wit -grijs geuanceerd

### Gevelbekleding:

Thermowood Ayous

### Regenwaterafvoeren:

Voorgevel uitbouw: PE, ingewerkt  
voor -en achtergevel hoofdgebouw:

vierkant, antrazink (zwart)

### Kroonlijst:

Hout zwart gelakt

### Dakpannen:

Betonpan, horizon zwart

### Dakrandprofiel:

Aluminium gelakt, kleur: zwart

### Schrijnwerk:

PVC, kleur binnen: wit, kleur

buiten, effen zwart

### Voordeur:

PVC, gezandstraald glas,

gelakte voordeurtrekker

### Poort:

Gemotoriseerde sectionaalpoort,  
bekleed met Thermowood Ayous

### Dorpels:

Ramen en deuren tot o-pas:

blauwe hardsteen, geschuurd

Ramen met schoot: aluminium

gelakt, kleur: zwart

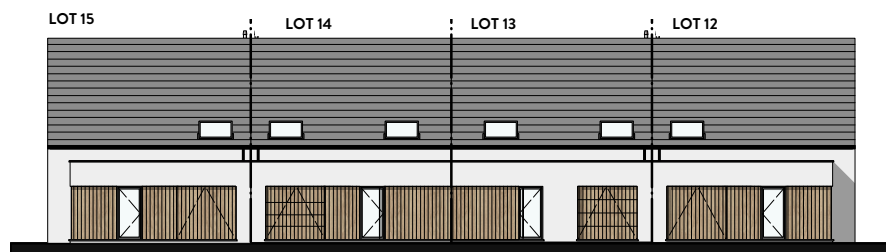
## OPP. LOTEN:

Lot 12: ± 366m<sup>2</sup>

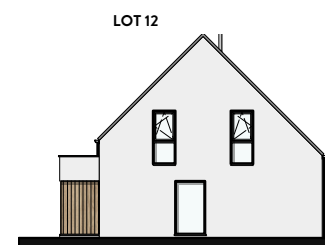
Lot 13: ± 235m<sup>2</sup>

Lot 14: ± 235m<sup>2</sup>

Lot 15: ± 327m<sup>2</sup>



VOORGEVEL



ZIJGEVEL RECHTS



ACHTERGEVEL

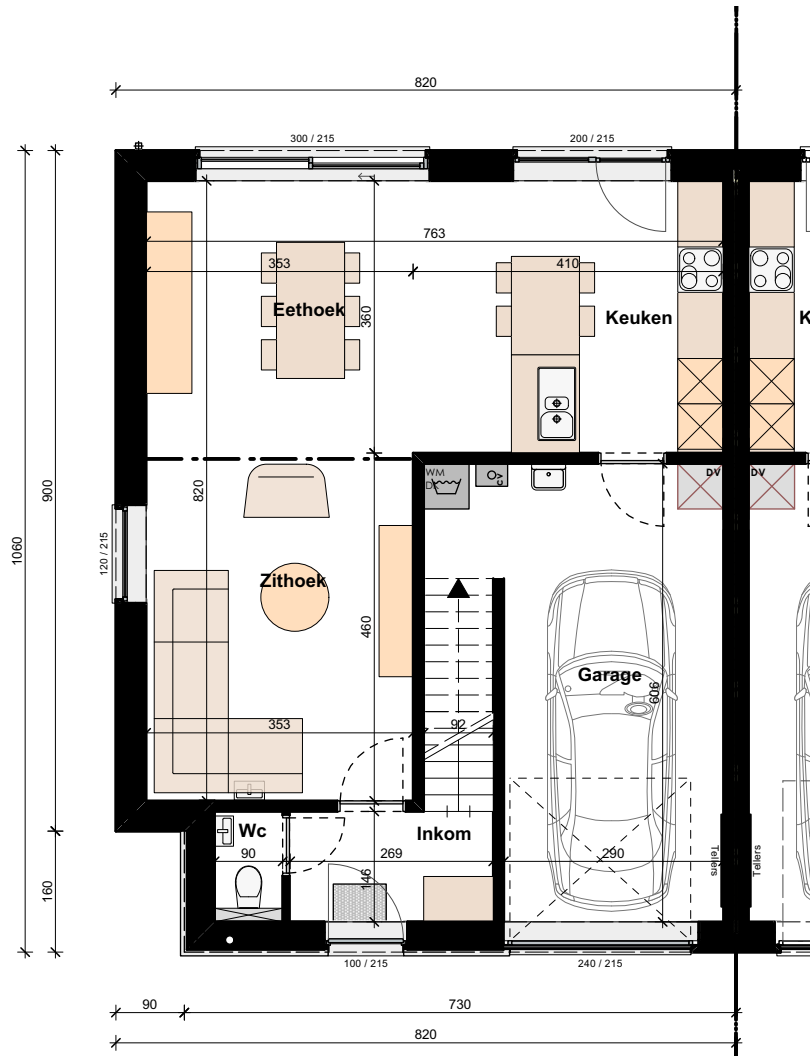


ZIJGEVEL LINKS

# LOT 15

Schaal 1/100

**GELIJKVLOERS**  
OPP. 86M<sup>2</sup>



**VERDIEPING**  
OPP. 62M<sup>2</sup>

