

GEVELPLAN



VOORGEVEL



LINKERZIJGEVEL



ACHTERGEVEL



RECHTERZIJGEVEL

Gevelafwerking:

Wit-grijs genuanceerde gevelsteen
horizontaal en verticaal gemetst

Gevelbekleding:

Zwarte houten panelen

Afleiders:

PE ingewerkt

Buitenschrijnwerk:

PVC zwart buiten en wit binnen

Dakrandprofielen:

Plat dak: alu dakrandprofiel (zwart)

Dorpels:

O-pas en toegang tot

terrassen: Arduin

Schoot: alu gelakt dezelfde kleur
als buitenzijde buitenschrijnwerk

Balustrade:

Glazen balustrade: klaar glas

Spijltjes balustrade (zwart)

Zichtscherm:

Mat glas hoogte 190 met zwart kader

Terrasafwerking:

Keramische tegel

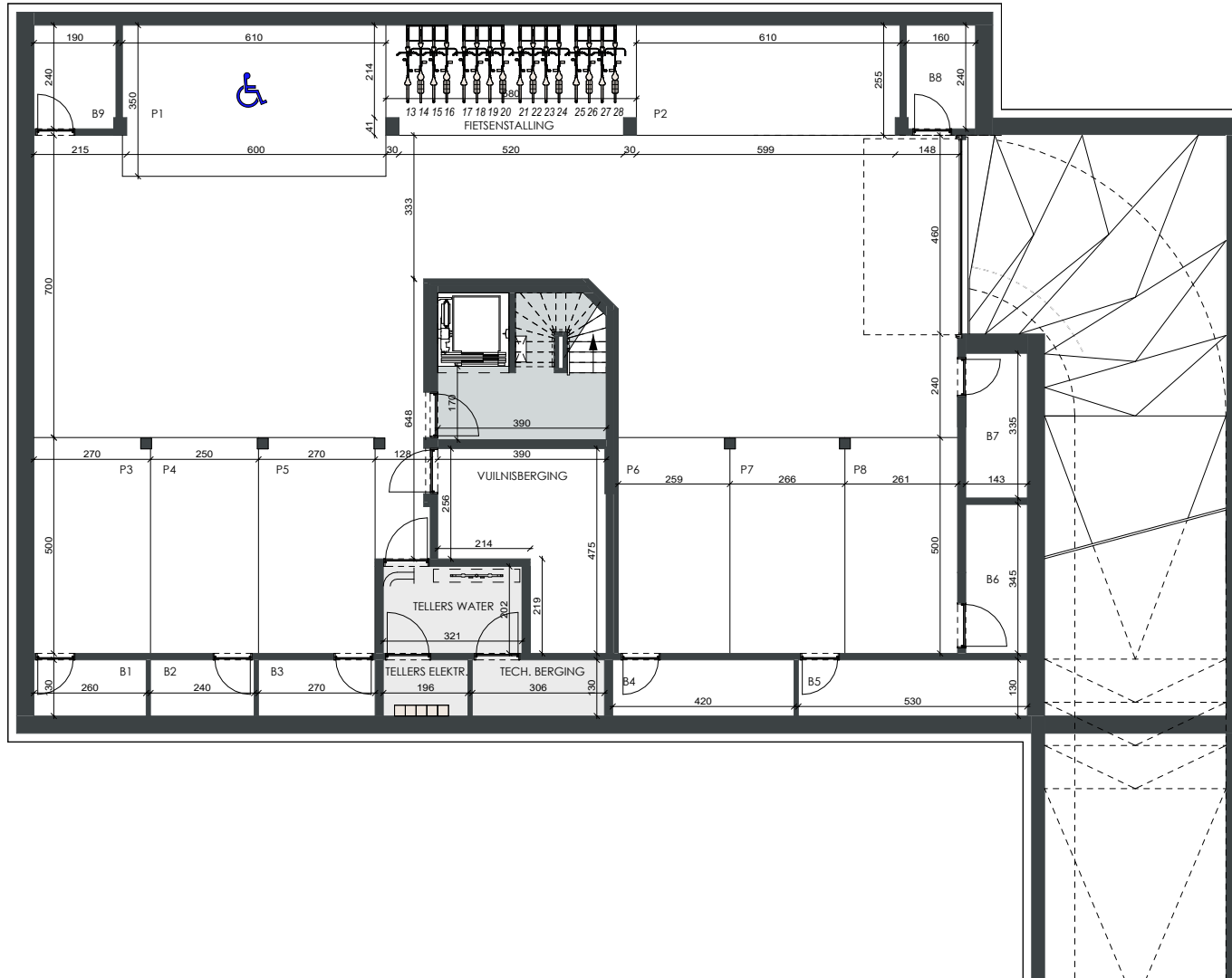
Sectionaal poort:

In 4 horizontale delen: grijs

DOORSNEDE



KELDER



1^{STE} VERDIEPING



