

# GEVELPLAN



VOORGEVEL



LINKERZIJGEVEL



ACHTERGEVEL



RECHTERZIJGEVEL

**Gevelafwerking:**

Wit-grijs genuanceerde gevelsteen  
horizontaal en verticaal gemetst

**Gevelbekleding:**

Zwarte houten panelen

**Afleiders:**

PE ingewerkt

**Buitenschrijnwerk:**

PVC zwart buiten en wit binnen

**Dakrandprofielen:**

Plat dak: alu dakrandprofiel (zwart)

**Dorpels:**

O-pas en toegang tot

terrassen: Arduin

Schoot: alu gelakt dezelfde kleur  
als buitenzijde buitenschrijnwerk

**Balustrade:**

Glazen balustrade: klaar glas

Spijltjes balustrade (zwart)

**Zichtscherm:**

Mat glas hoogte 190 met zwart kader

**Terrasafwerking:**

Keramische tegel

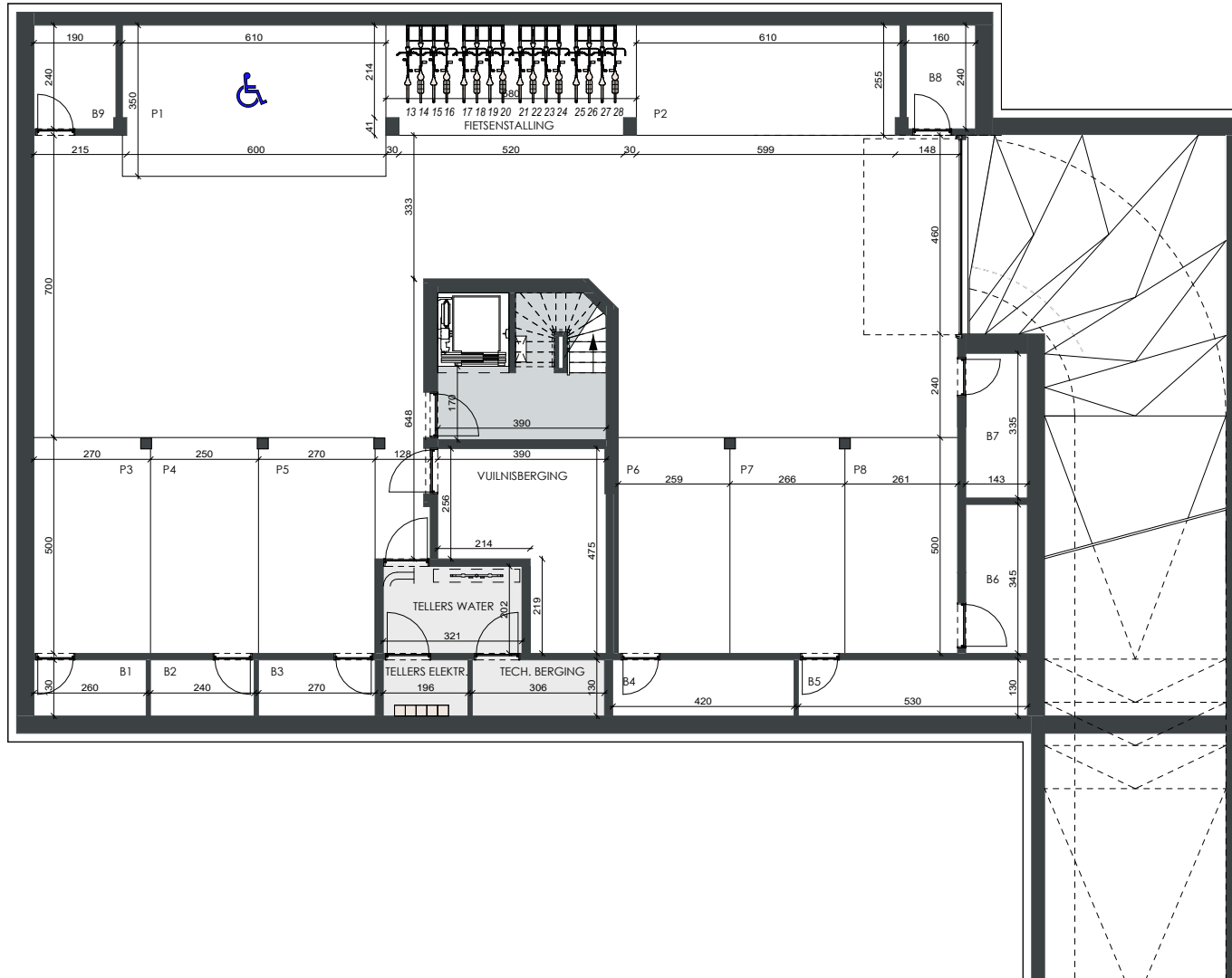
**Sectionaal poort:**

In 4 horizontale delen: grijs

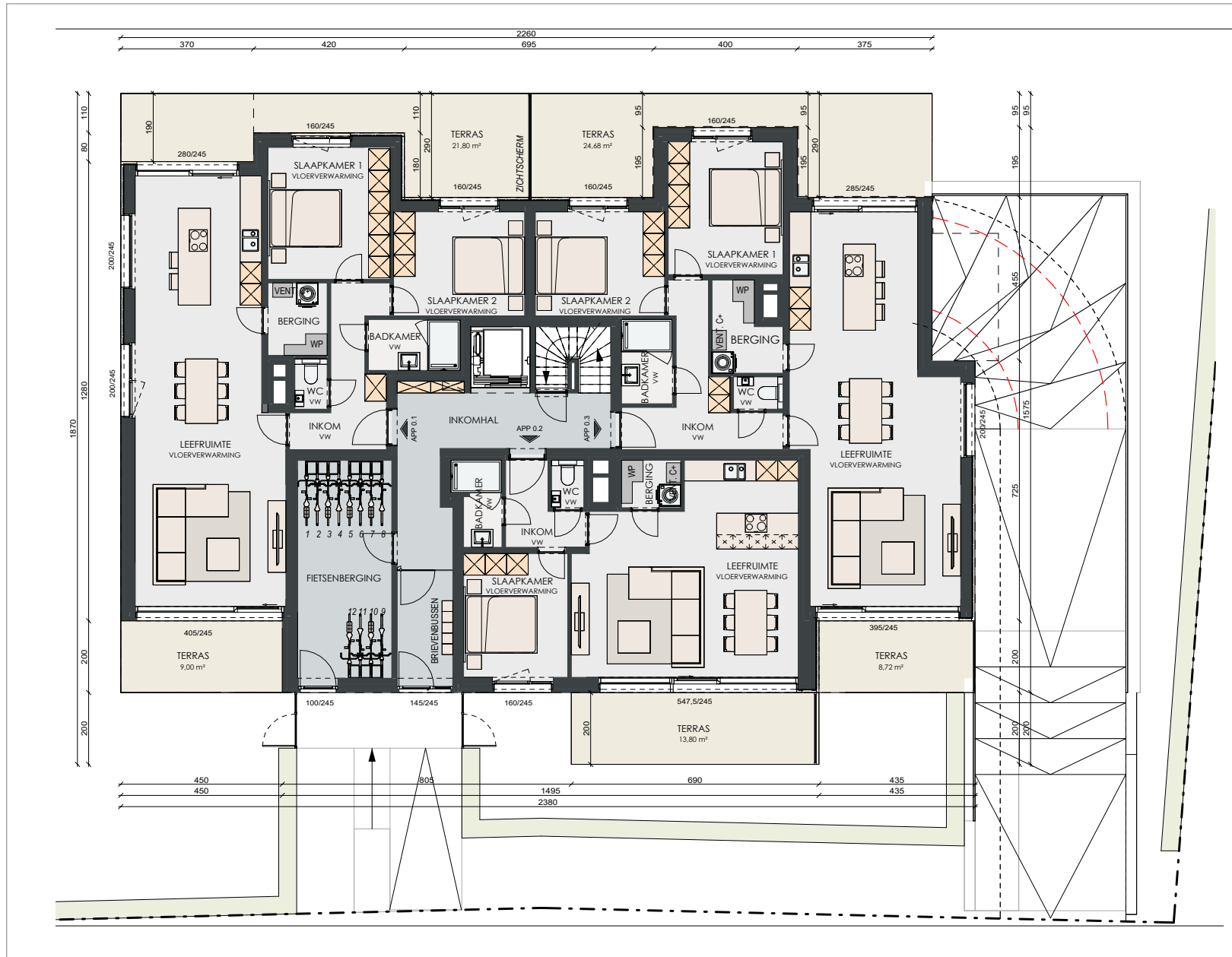
# DOORSNEDE



# KELDER

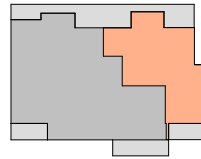


# GELIJKVLOERS



Schaal 1/100

# APP. 0.3



SLPK.: 2  
 OPP.: ± 104M<sup>2</sup>  
 OPP. TERRAS: ± 33M<sup>2</sup>  
 -  
 Schaal 1/100