

# LOT 11 T.E.M. 13

## MATERIALEN:

### Gevelmetselwerk:

kleur lot 3, 4, 5, 8 en 12: uniform wit,  
kleur loten 1, 2, 6, 7, 9, 10, 11  
en 13: genuanceerd rood

### Voegwerk:

Bij uniform wit: toon op toon,  
bij genuanceerd rood: donkergrijs

### Dakpannen:

Platte pan, kleur: zwart

### Schrijnwerk:

PVC, kleur binnen: wit,  
kleur buiten: zwart effen mat

### Voordeur:

Hout, verticale planchetten,  
zwart gelakte bolvormige  
voordeurtrekker

### Dakkapel:

Voorzijde: hout,  
zijanten: leien, kleur: zwart

### Kroonlijst en spondeplank:

Hout, kleur: zwart gelakt

### Regenwaterafvoer:

Antrazink, vierkant, zwarte beugels

### Goten:

Antrazink, vierkant, zwarte goothaken

### Dorpels:

Ramen en deuren op o-pas:  
blauwe hardsteen geschuurd

Ramen op schoot:  
aluminium gelakt, kleur: zwart

## OPP. LOT:

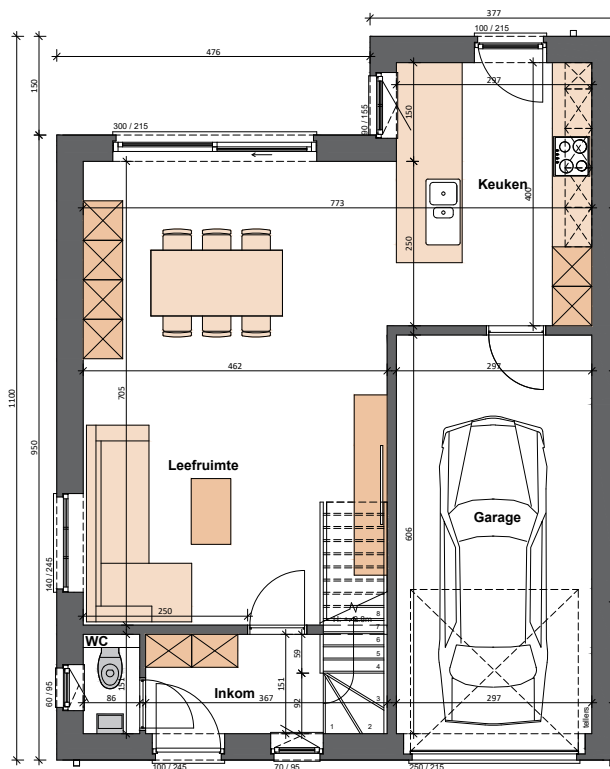
Lot 11: ± 449 m<sup>2</sup>

Lot 12: ± 316 m<sup>2</sup>

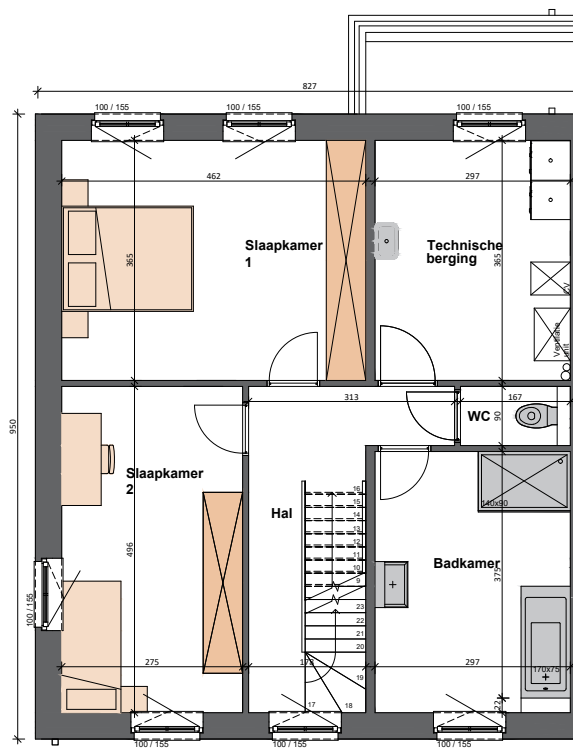
Lot 13: ± 596 m<sup>2</sup>



**GELIJKVLOERS**  
OPP. = 84 m<sup>2</sup>



**1<sup>STE</sup> VERDIEPING**  
OPP. = 79 m<sup>2</sup>



**2<sup>DE</sup> VERDIEPING**  
OPP. = 58 m<sup>2</sup>

