

LOT 6 EN 7

MATERIALEN:

Gevelmetselwerk:

kleur lot 3, 4, 5, 8 en 12: uniform wit,
kleur loten 1, 2, 6, 7, 9, 10, 11
en 13: genuanceerd rood

Voegwerk:

Bij uniform wit: toon op toon,
bij genuanceerd rood: donkergrijs

Dakpannen:

Platte pan, kleur: zwart

Schrijnwerk:

PVC, kleur binnen: wit,
kleur buiten: zwart effen mat

Voordeur:

Hout, verticale planchetten,
zwart gelakte bolvormige
voordeurtrekker

Dakkapel:

Voorzijde: hout,
zijanten: leien, kleur: zwart

Kroonlijst en spondeplank:

Hout, kleur: zwart gelakt

Regenwaterafvoer:

Antrazink, vierkant, zwarte beugels

Goten:

Antrazink, vierkant, zwarte goothaken

Dorpels:

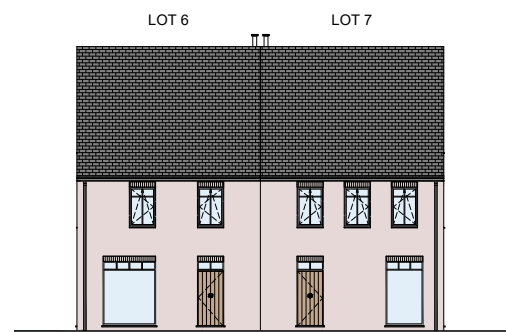
Ramen en deuren op o-pas:
blauwe hardsteen geschuurd

Ramen op schoot:
aluminium gelakt, kleur: zwart

OPP. LOT:

Lot 6: ± 445 m²

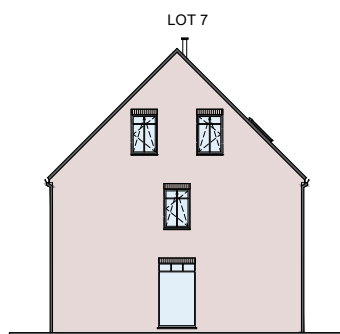
Lot 7: ± 508 m²



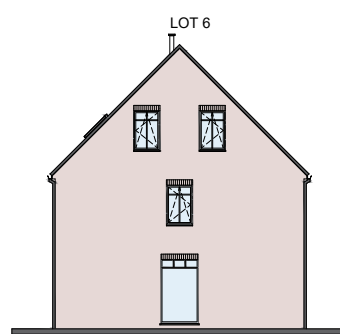
VOORGEVEL



ACHTERGEVEL



RECHTERGEVEL



LINKERGEVEL

LOT 7

GELIJKVLOERS OPP. = 67 m²

1^{STE} VERDIEPING OPP. = 67 m²

2^{DE} VERDIEPING OPP. = 49 m²

