

# LOT 8 T.E.M. 10

## MATERIALEN:

### Gevelmetselwerk:

kleur lot 3, 4, 5, 8 en 12: uniform wit,  
kleur loten 1,2, 6,7, 9, 10, 11  
en 13: genuanceerd rood

### Voegwerk:

Bij uniform wit: toon op toon,  
bij genuanceerd rood: donkergrijs

### Dakpannen:

Platte pan, kleur: zwart

### Schrijnwerk:

PVC, kleur binnen: wit,  
kleur buiten: zwart effen mat

### Voordeur:

Hout, verticale planchetten,  
zwart gelakte bolvormige  
voordeurtrekker

### Dakkapel:

Voorzijde: hout,  
zijanten: leien, kleur: zwart

### Kroonlijst en spondeplank:

Hout, kleur: zwart gelakt

### Regenwaterafvoer:

Antrazink, vierkant, zwarte beugels

### Goten:

Antrazink, vierkant, zwarte goothaken

### Dorpels:

Ramen en deuren op o-pas:  
blauwe hardsteen geschuurd  
Ramen op schoot:  
aluminium gelakt, kleur: zwart

## OPP. LOT:

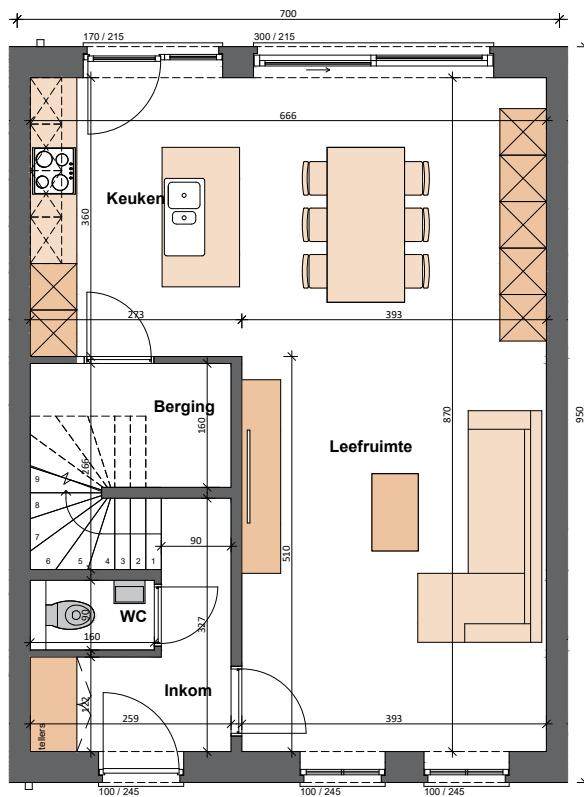
Lot 8: ± 440 m<sup>2</sup>

Lot 9: ± 310 m<sup>2</sup>

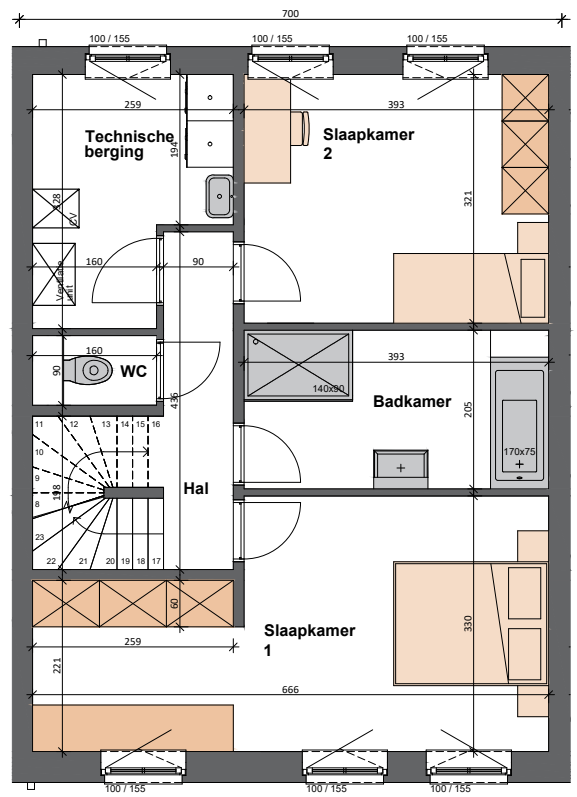
Lot 10: ± 445 m<sup>2</sup>



**GELIJKVLOERS**  
OPP. = 67 m<sup>2</sup>



**1<sup>STE</sup> VERDIEPING**  
OPP. = 67 m<sup>2</sup>



**2<sup>DE</sup> VERDIEPING**  
OPP. = 49 m<sup>2</sup>

