

LOT 8 T.E.M. 10

MATERIALEN:

Gevelmetselwerk:

kleur lot 3, 4, 5, 8 en 12: uniform wit,
kleur loten 1,2, 6,7, 9, 10, 11
en 13: genuanceerd rood

Voegwerk:

Bij uniform wit: toon op toon,
bij genuanceerd rood: donkergrijs

Dakpannen:

Platte pan, kleur: zwart

Schrijnwerk:

PVC, kleur binnen: wit,
kleur buiten: zwart effen mat

Voordeur:

Hout, verticale planchetten,
zwart gelakte bolvormige
voordeurtrekker

Dakkapel:

Voorzijde: hout,
zijanten: leien, kleur: zwart

Kroonlijst en spondeplank:

Hout, kleur: zwart gelakt

Regenwaterafvoer:

Antrazink, vierkant, zwarte beugels

Goten:

Antrazink, vierkant, zwarte goothaken

Dorpels:

Ramen en deuren op o-pas:
blauwe hardsteen geschuurd
Ramen op schoot:
aluminium gelakt, kleur: zwart

OPP. LOT:

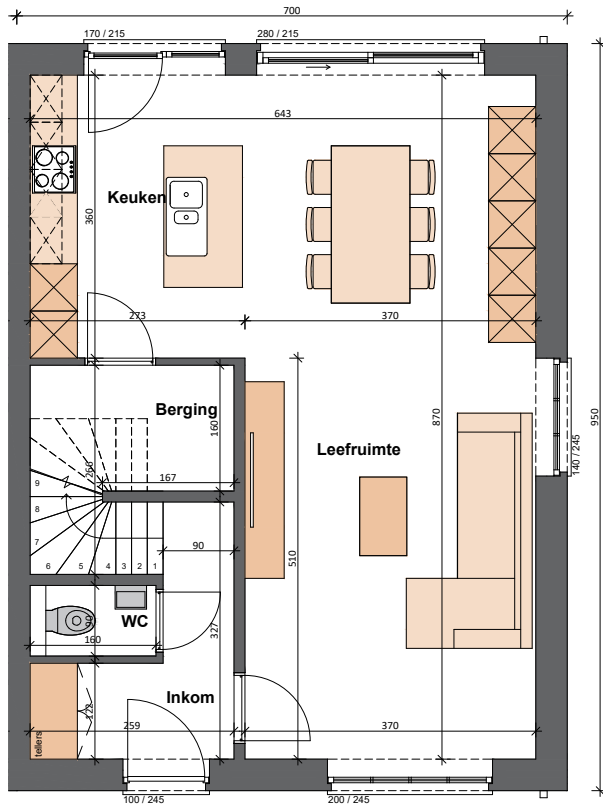
Lot 8: ± 440 m²

Lot 9: ± 310 m²

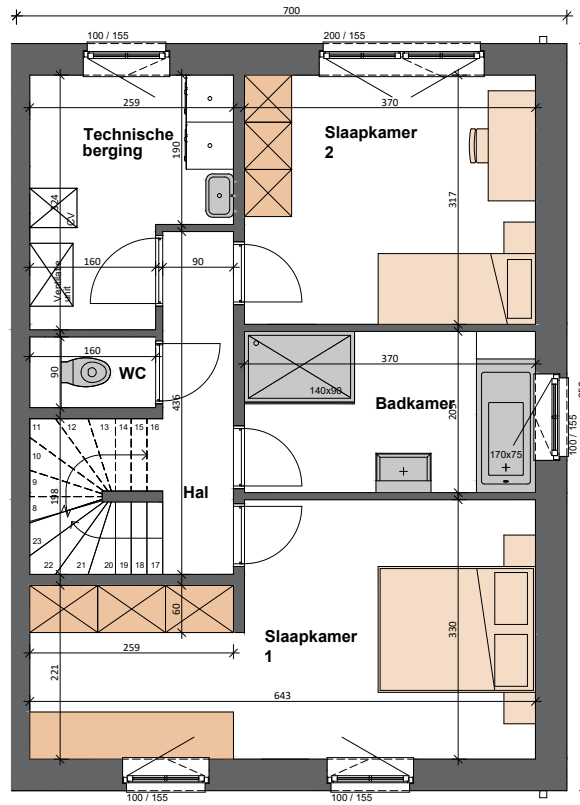
Lot 10: ± 445 m²



GELIJKVLOERS
OPP. = 67 m²



1^{STE} VERDIEPING
OPP. = 67 m²



2^{DE} VERDIEPING
OPP. = 49 m²

