

# LOT 33 TEM 36

## MATERIALEN:

### Gevelmetselwerk:

Grijs/bruin genuanceerd

Wit/ grijs genuanceerd

(deels verdieping lot 30, 33, 34 en 35)

### Schrijnwerk:

Buiten zwart PVC, binnen wit PVC

### Voordeur:

Zwart gelakt PVC en

gezandstraald glas

### Gevelbekleding:

Zwart gelakt

aluminium

### Dakrandprofiel:

Zwart gelakt

aluminium

### Regenwaterafvoeren:

(Antra)zink, vierkant,

(zwarte) beugels

### Dorpels:

Ramen en deuren tot o-pas in

blauwe hardsteen, geschuurd

ramen op verdiep in zwart

gelakt aluminium

### Poorten:

Sectionaal, 4-delig,

zwart gelakt

### Borstwering:

Veiligheidsglas

## OPP. LOTEN:

Lot 33: ± 160 m<sup>2</sup>

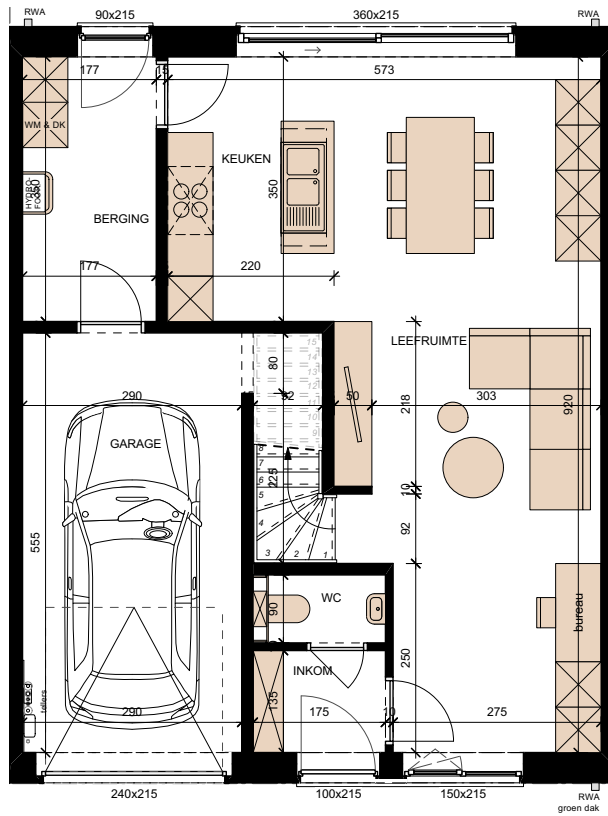
Lot 34: ± 160 m<sup>2</sup>

Lot 35: ± 160 m<sup>2</sup>

Lot 36: ± 160 m<sup>2</sup>



**GELIJKVLOERS**  
OPP. 80 M<sup>2</sup>



**VERDIEPING**  
OPP. 60 M<sup>2</sup>

