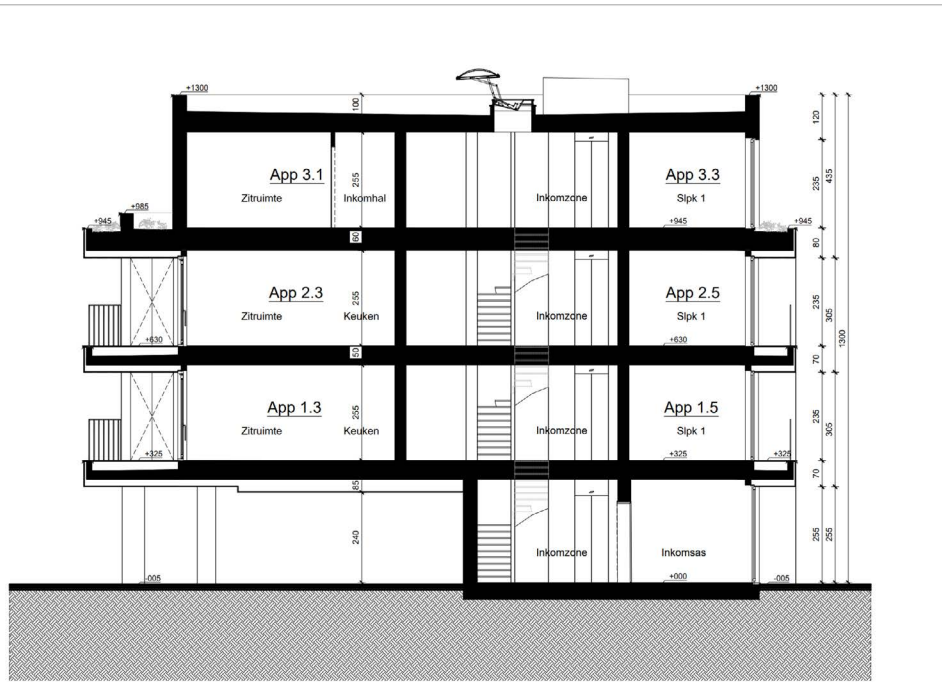


DOORSNEDE



GEVELPLAN



MATERIALEN:

Crepi:

Wit

Gevelbekleding:

Zwart

Buitenschrijnwerk:

Aluminium, heldere beglazing,

kleur: donker

Dakrandprofiel:

Aluminium,

kleur: donker

Dorpel:

Blauwe hardsteen

Gevelbekleding:

Strekmetaal met

groene klimplanten

Gevelmetselwerk:

Bruin/ antraciet donkerbruin

geuanceerd

Plint:

Blauwe hardsteen

Balustrade:

Aluminium,

kleur: donker

Zichtscherm:

Aluminium met matte

beglazing, kleur: donker

Muurafdekkap:

Aluminium,

kleur: donker

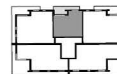
1^{STE} VERDIEPING APP. 1.1 TOT 1.5



APP. 1.1: ± 95,45M²
APP. 1.2: ± 91,54M²
APP. 1.3: ± 54,14M²
APP. 1.4: ± 92,92M²
APP. 1.5: ± 90,45M²
-

Schaal 1/100

APP. 1.3



SLPK.: 1
 OPP.: ± 54M²
 OPP.TERRAS: ± 12M²

Schaal 1/125