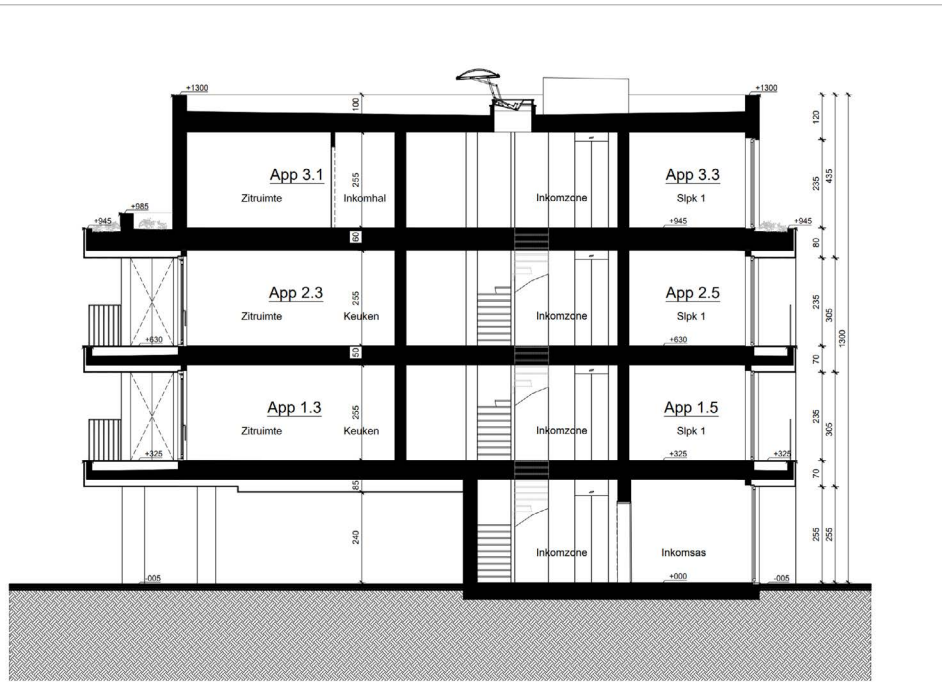


DOORSNEDE



GEVELPLAN



MATERIALEN:

- Crepi:**
Wit
- Gevelbekleding:**
Zwart
- Buitenschrijnwerk:**
Aluminium, heldere beglazing,
kleur: donker
- Dakrandprofiel:**
Aluminium,
kleur: donker
- Dorpel:**
Blauwe hardsteen
- Gevelbekleding:**
Strekmetaal met
groene klimplanten
- Gevelmetselwerk:**
Bruin/ antraciet donkerbruin
geuanceerd
- Plint:**
Blauwe hardsteen
- Balustrade:**
Aluminium,
kleur: donker
- Zichtscherm:**
Aluminium met matte
beglazing, kleur: donker
- Muurafdekkap:**
Aluminium,
kleur: donker

1^{STE} VERDIEPING APP. 1.1 TOT 1.5



APP. 1.1: ± 95,45M²
APP. 1.2: ± 91,54M²
APP. 1.3: ± 54,14M²
APP. 1.4: ± 92,92M²
APP. 1.5: ± 90,45M²
-

Schaal 1/100

APP. 1.5



SLPK.: 2
 OPP.: ± 90M²
 OPP. TERRAS: ± 36M²

Schaal 1/100