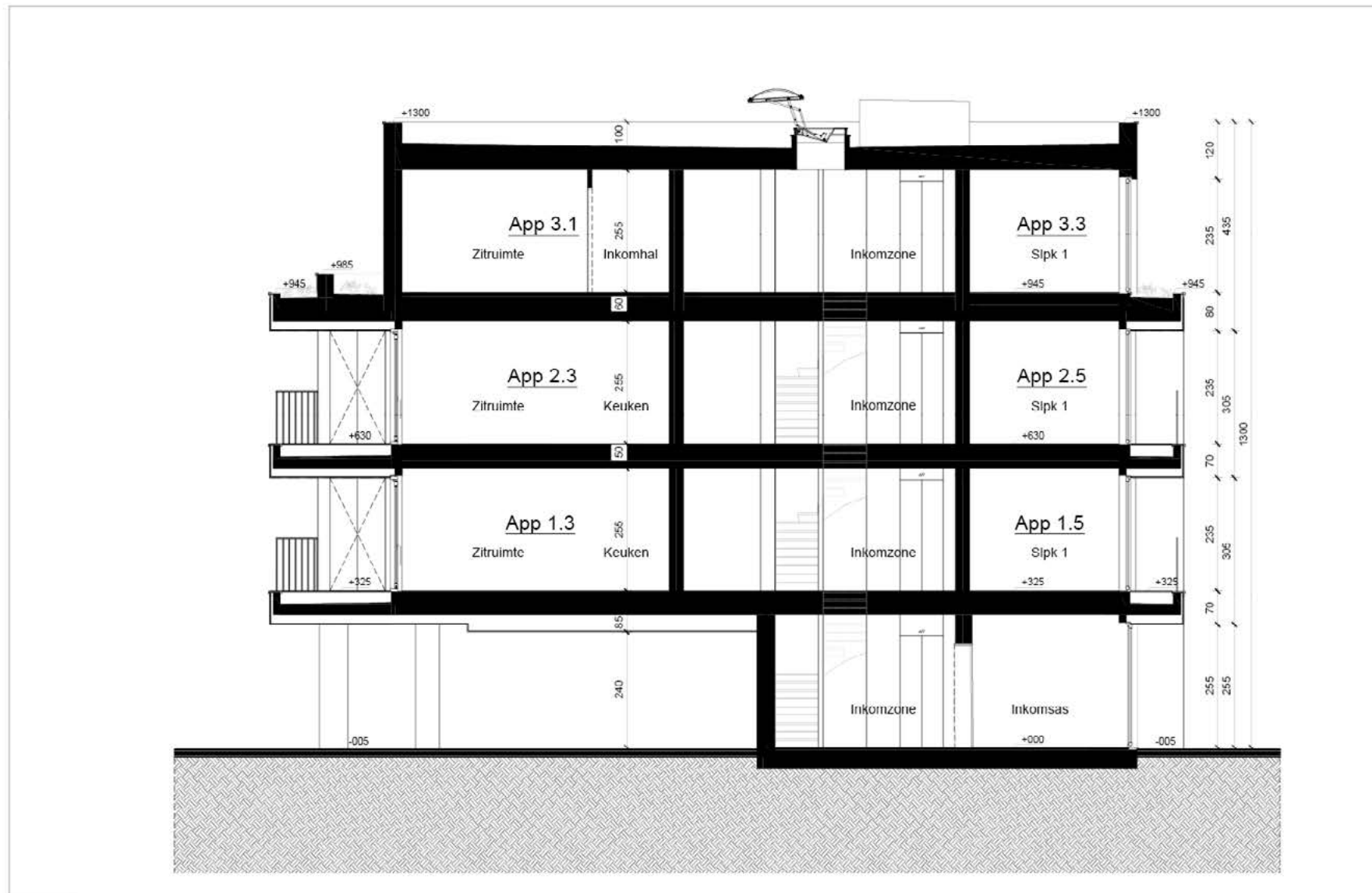


DOORSNEDE



GEVELPLAN



MATERIALEN:

Crepi:

Wit

Gevelbekleding:

Zwart

Buitenschrijnwerk:

Aluminium, heldere beglazing,
kleur: donker

Dakrandprofiel:

Aluminium,
kleur: donker

Dorpel:

Blauwe hardsteen

Gevelbekleding:

Strekmetaal met
groene klimplanten

Gevelmetselwerk:

Bruin/ antraciet donkerbruin
genueanceerd

Plint:

Blauwe hardsteen

Balustrade:

Aluminium,
kleur: donker

Zichtscherm:

Aluminium met matte
beglazing, kleur: donker

Muurafdekkap:

Aluminium,
kleur: donker

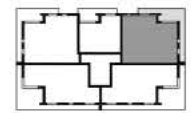
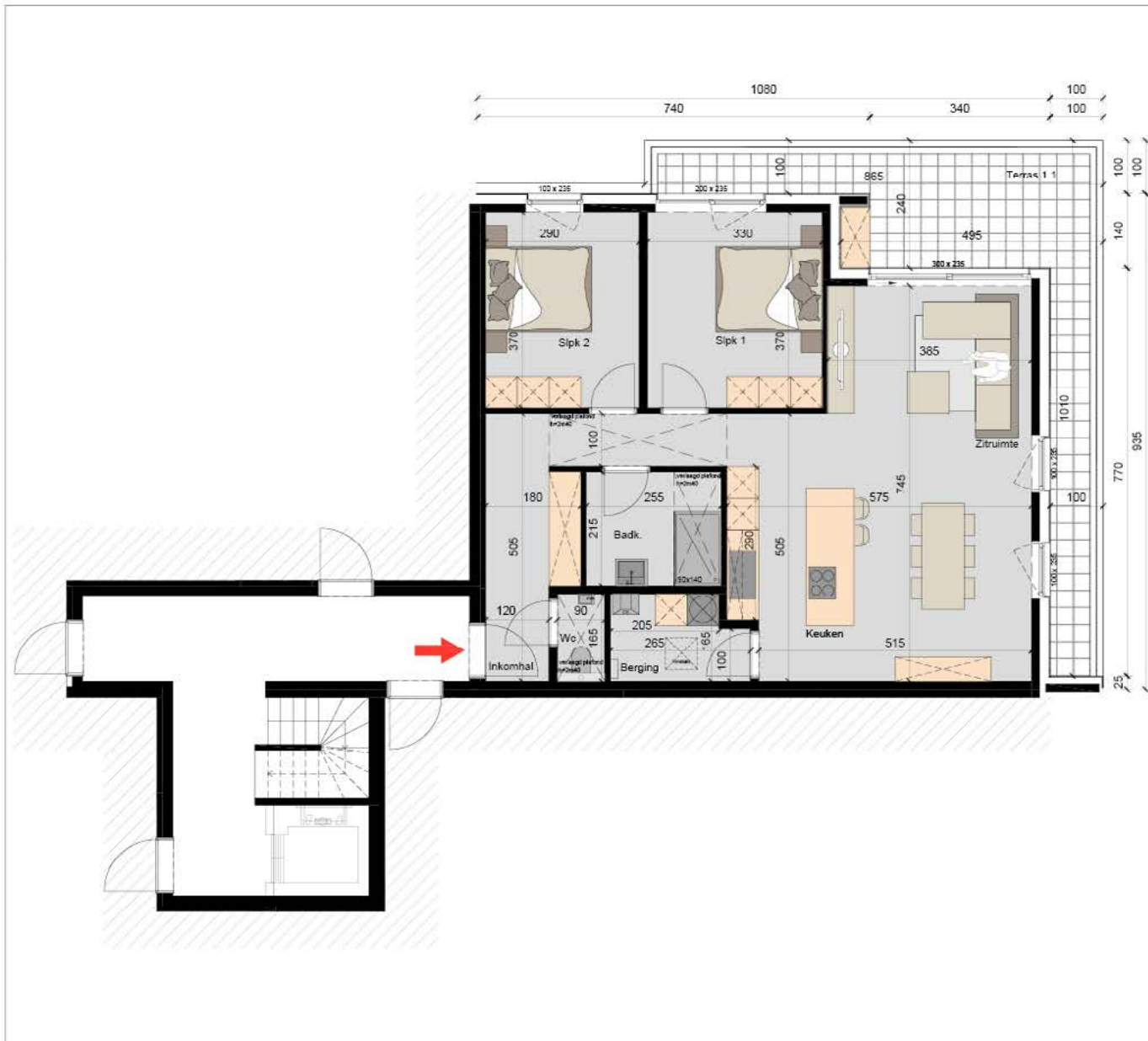
1^{STE} VERDIEPING APP. 1.1 TOT 1.5



- APP. 1.1: ± 95,45M²
- APP. 1.2: ± 91,54M²
- APP. 1.3: ± 54,14M²
- APP. 1.4: ± 92,92M²
- APP. 1.5: ± 90,45M²

Schaal 1/100

APP. 1.1



SLPK.: 2
 OPP.: ± 95M²
 OPP. TERRAS: ± 24M²
 -
 Schaal 1/100