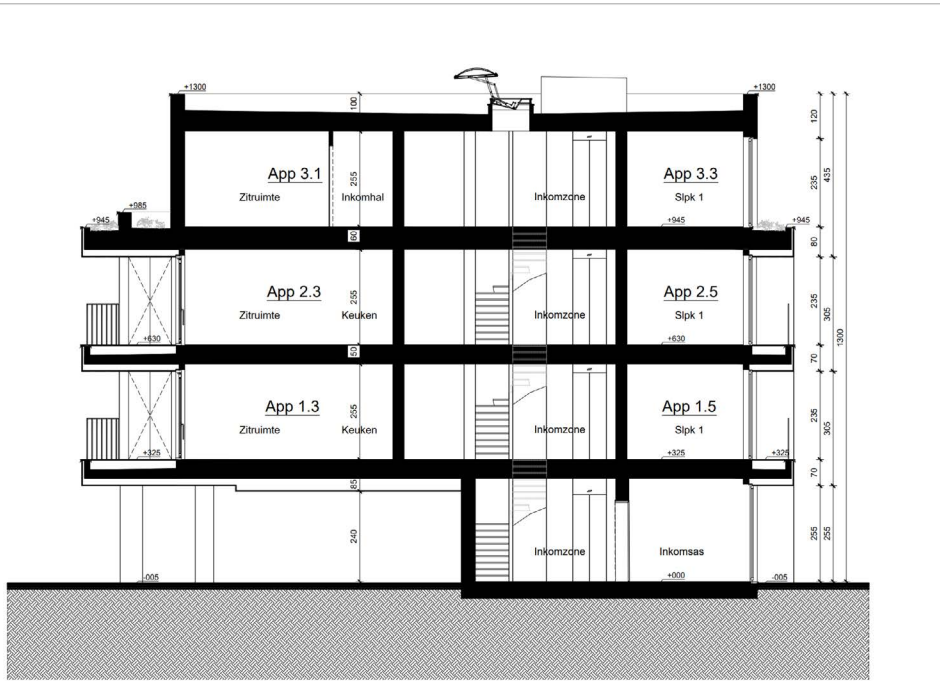


DOORSNEDE



GEVELPLAN



MATERIALEN:

Crepi:

Wit

Gevelbekleding:

Zwart

Buitenschrijnwerk:

Aluminium, heldere beglazing,

kleur: donker

Dakrandprofiel:

Aluminium,

kleur: donker

Dorpel:

Blauwe hardsteen

Gevelbekleding:

Strekmetaal met

groene klimplanten

Gevelmetselwerk:

Bruin/ antraciet donkerbruin

geuanceerd

Plint:

Blauwe hardsteen

Balustrade:

Aluminium,

kleur: donker

Zichtscherm:

Aluminium met matte

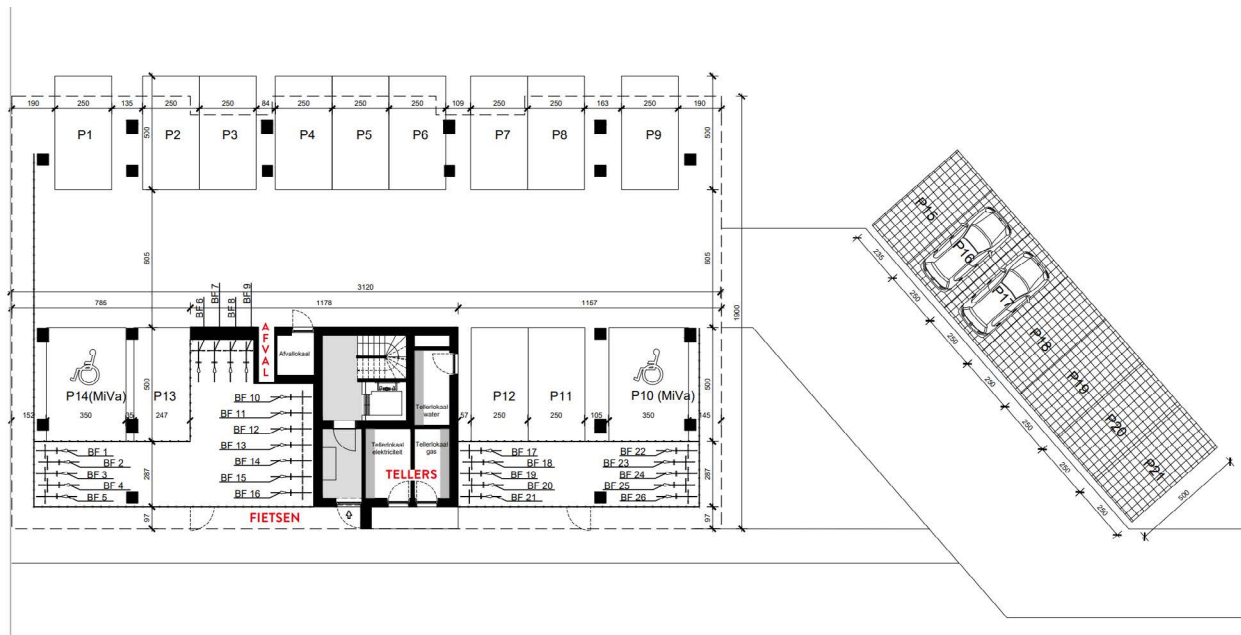
beglazing, kleur: donker

Muurafdekkap:

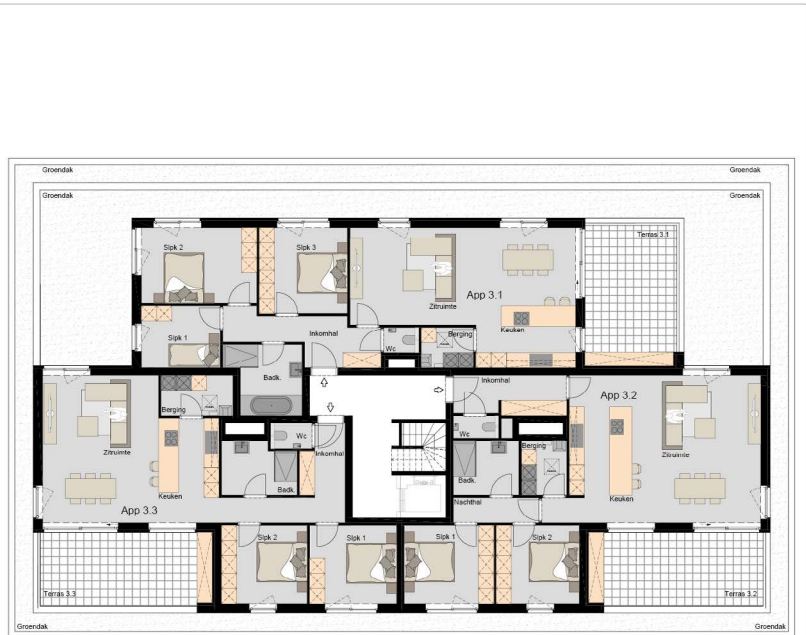
Aluminium,

kleur: donker

GELIJKVLOERS



3^{DE} VERDIEPING APP. 3.1 TOT 3.3



APP. 3.1: ± 114,42M²

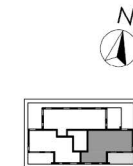
APP. 3.2: ± 107,52M²

APP. 3.3: ± 97,07M²

-

Schaal 1/100

APP. 3.2



SLPK.: 2
 OPP.: ± 108M²
 OPP. TERRAS: ± 23M²

Schaal 1/100