

# LOT 6 TEM 10



## MATERIALEN:

### Gevelmetselwerk:

Lot 6 en 9: zwartbruin

Lot 7: greige

Lot 8 en 10: grijs

### Schrijnwerk:

PVC, kleur binnen: wit

kleur buiten: ombergrijs

mat / signaalgrijs

### Voordeur met voordeurtrekker:

Houten deur, inox

vierkante T-beugel

### Raamkader:

Hout, idem als voordeur

### Dakrandprofielen:

Aluminium gelakt, kleur:

ombergrijs mat / signaalgrijs

### Regenwaterafvoeren:

PE ingewerkt

### Dorpels:

Ramen en deuren tot 0-pas:

blauwe hardsteen geschuurd

Ramen met schoot: aluminium

gelakt in dezelfde kleur als

buitenzijde buitenschrijnwerk

## OPPERVLAKTE:

Lot 6: ±167m<sup>2</sup>

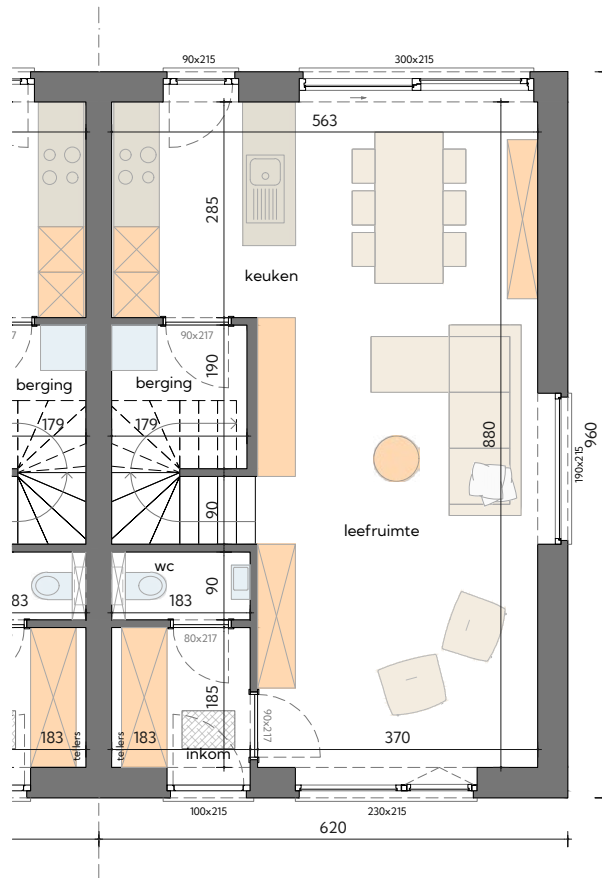
Lot 7: ±114m<sup>2</sup>

Lot 8: ±114m<sup>2</sup>

Lot 9: ±114m<sup>2</sup>

Lot 10: ±118m<sup>2</sup>

## GELIJKVLOERS OPP. 60 M<sup>2</sup>



## 1<sup>STE</sup> VERDIEPING OPP. 60 M<sup>2</sup>

