

# LOT 1 TEM 5



## MATERIALEN:

### Gevelmetselwerk:

Lot 1 en 4: zwartbruin

Lot 2: greige

Lot 3 en 5: grijs

### Schrijnwerk:

PVC, kleur binnen: wit

kleur buiten: ombergrijs

mat / signaalgrijs

### Voordeur met voordeurtrekker:

Houten deur, inox

vierkante T-beugel

### Raamkader:

Hout, idem als voordeur

### Dakrandprofielen:

Aluminium gelakt, kleur:

ombergrijs mat / signaalgrijs

### Regenwaterafvoeren:

PE ingewerkt

### Dorpels:

Ramen en deuren tot 0-pas:

blauwe hardsteen geschuurd

Ramen met schoot: aluminium

gelakt in dezelfde kleur als

buitenzijde buitenschrijnwerk

## OPPERVLAKTE:

Lot 1: ±230m<sup>2</sup>

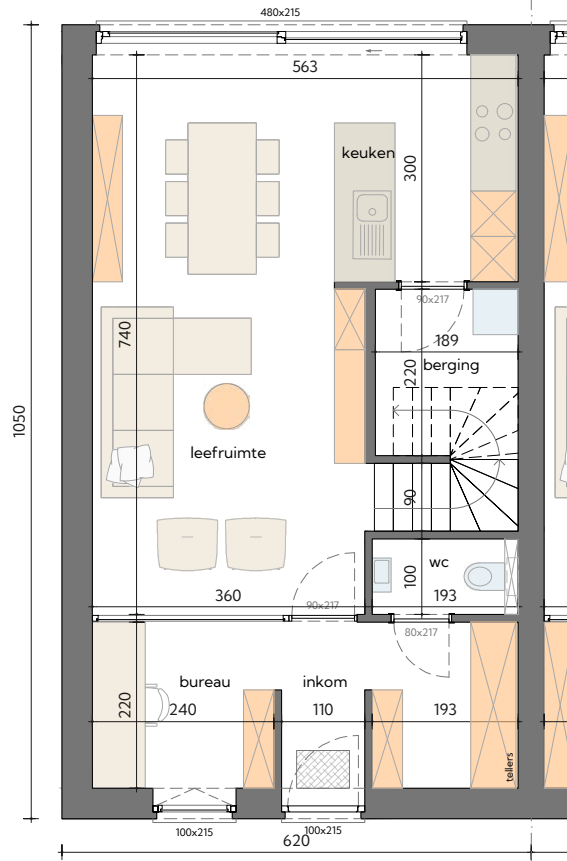
Lot 2: ±150m<sup>2</sup>

Lot 3: ±150m<sup>2</sup>

Lot 4: ±150m<sup>2</sup>

Lot 5: ±229m<sup>2</sup>

## GELIJKVLOERS OPP. 65 M<sup>2</sup>



## 1<sup>STE</sup> VERDIEPING OPP. 65 M<sup>2</sup>

