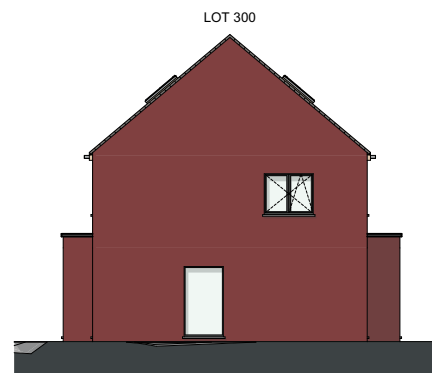


LOT 299 ET 300



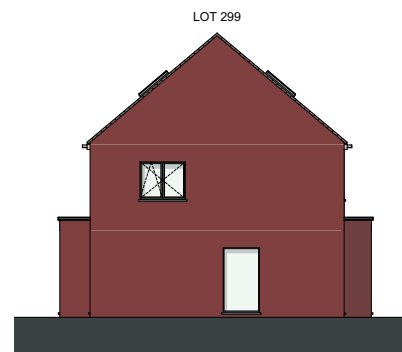
FAÇADE PRINCIPALE



FAÇADE LATÉRALE DROITE



FAÇADE ARRIÈRE



FAÇADE LATÉRALE GAUCHE

MATERIAUX:

Briques de parement :

Couleur ton rouge

Revêtement de façade :

En panneaux aluminium,
couleur: gris quartz

Toiture en tuiles :

Sneldek, couleur: noir,
sous-toiture et isolation

Menuiserie des portes et

des fenêtres :

PVC, couleur intérieure: blanc
Couleur extérieure: gris quartz

Porte de garage :

Sectionnelle en quatre parties
horizontales, couleur: gris quartz

Gouttières:

Rectangulaire avec crochets
droits et tuyaux de descente
rectangulaires en zinc

Menuiserie des corniches :

En meranti nature

SURFACE:

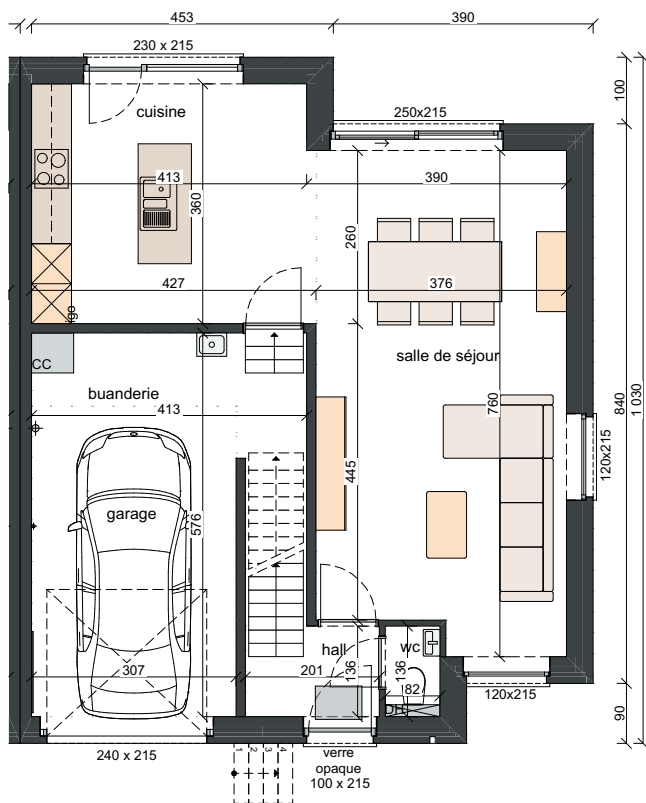
Lot 299: ±380m²

Lot 300: ±329m²

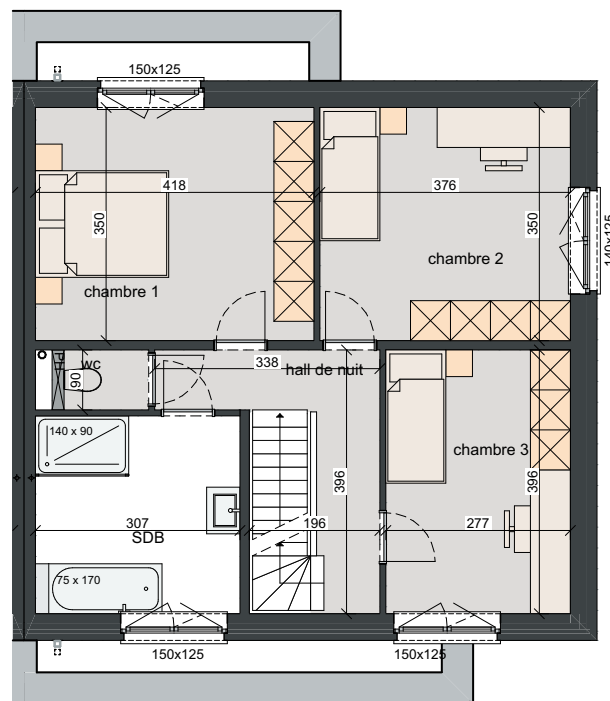
LOT 300

Echelle 1/100

REZ-DE-CHAUSSÉE
SURF. 82,97 M²



PREMIER ÉTAGE
SURF. 72,24 M²



DEUXIÈME ÉTAGE
SURF. 42,83 M²

