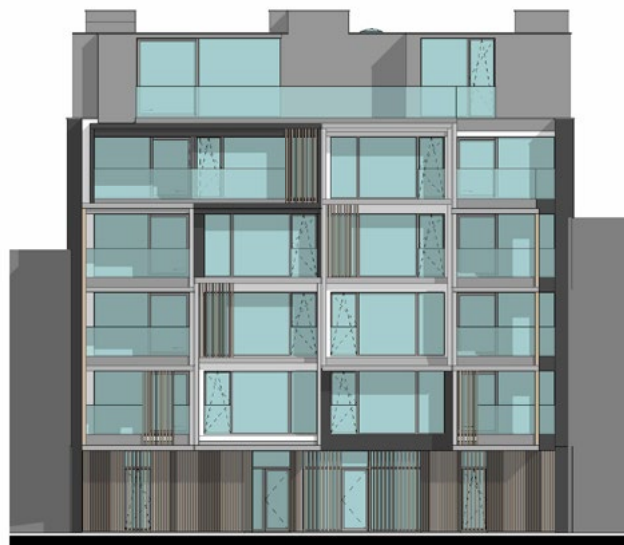
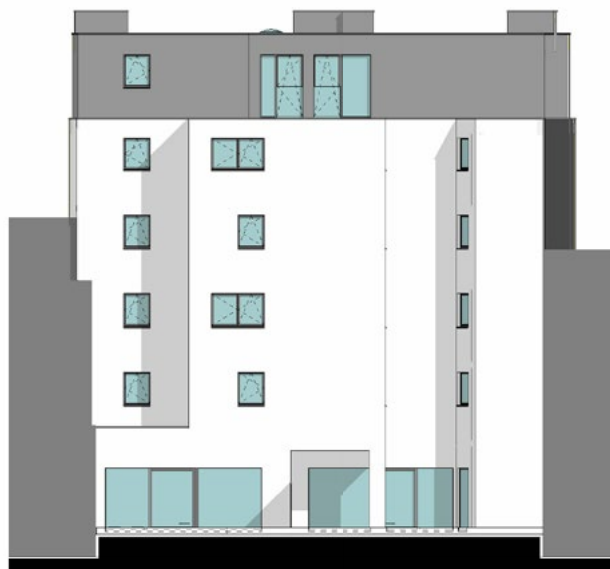


GEVELPLAN

VOORGEVEL



ACHTERGEVEL

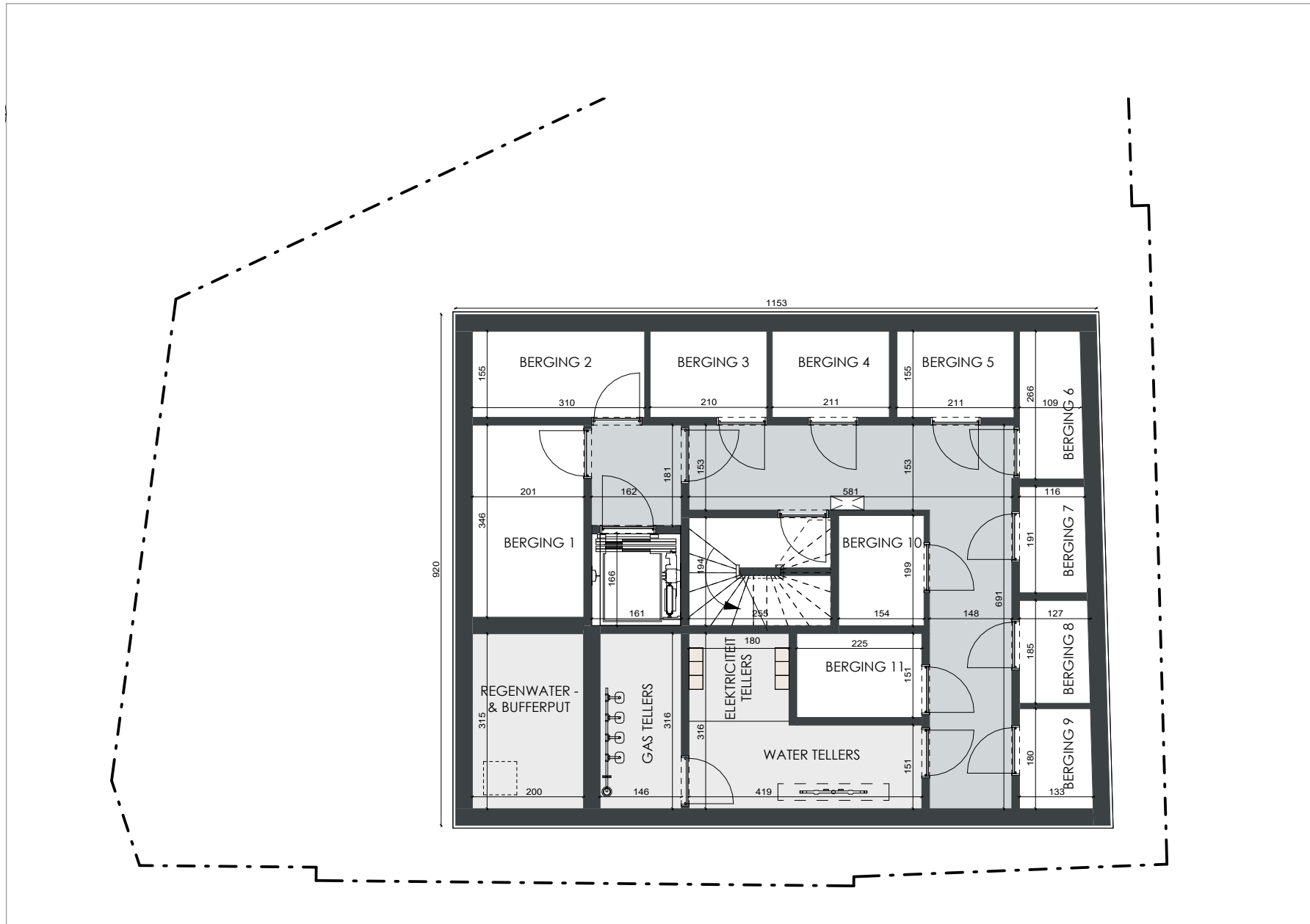


- Gevelafwerking:**
Witte beton en zwarte beton (voorgevel)
Donkergrijze gevelbepleistering (dakverdieping)
Lichtgrijze gevelbepleistering (achtergevel)
- Gevelbekleding:**
Houten latjes
- Zonnewering:**
Houten latjes
- Buitenschrijnwerk:**
Verdiep 0 tot 4: PVC wit binnen en zwart buiten
Verdiep 5: aluminium zwart binnen en buiten
- Dorpels:**
Ramen en deuren tot 0-pas: blauwe hardsteen
Ramen op schoot: alu zwart
- Balustrade:**
Glazen balustrade: klaar glas

DOORSNEDE



KELDER



3^{DE} VERDIEPING



APP. 3.2



SLPK.: 2
OPP.: ± 89M²
OPP. TERRAS: ± 7M²
-
Schaal 1/100