

# GEVELPLAN



VOORGEVEL



ACHTERGEVEL

## **Gevelafwerking:**

Wit-grijs gevelsteen,  
zwarte gevelsteen en witte  
gevelbepleistering

## **Gevelbekleding:**

Gevelbekleding met houten latjes

## **Latjes:**

Houten latjes massief

## **Afleidings:**

PE ingewerkt

## **Buitenschrijnwerk:**

PVC zwart buiten en wit binnen

## **Dakrandprofielen plat dak:**

Alu dakrandprofiel (zwart)

## **Dorpels:**

Ramen en deuren tot o-pas:

blauwe hardsteen

Ramen op schoot:

aluminium

## **Glazen balustrade:**

Klaar glas met verticale zwarte  
staanders achter het glas

## **Doorvalbeveiliging:**

aluminium balustrade - witte kleur

## **Dakpannen:**

Zwart betonpan

## **Zichtschermb:**

Mat glas

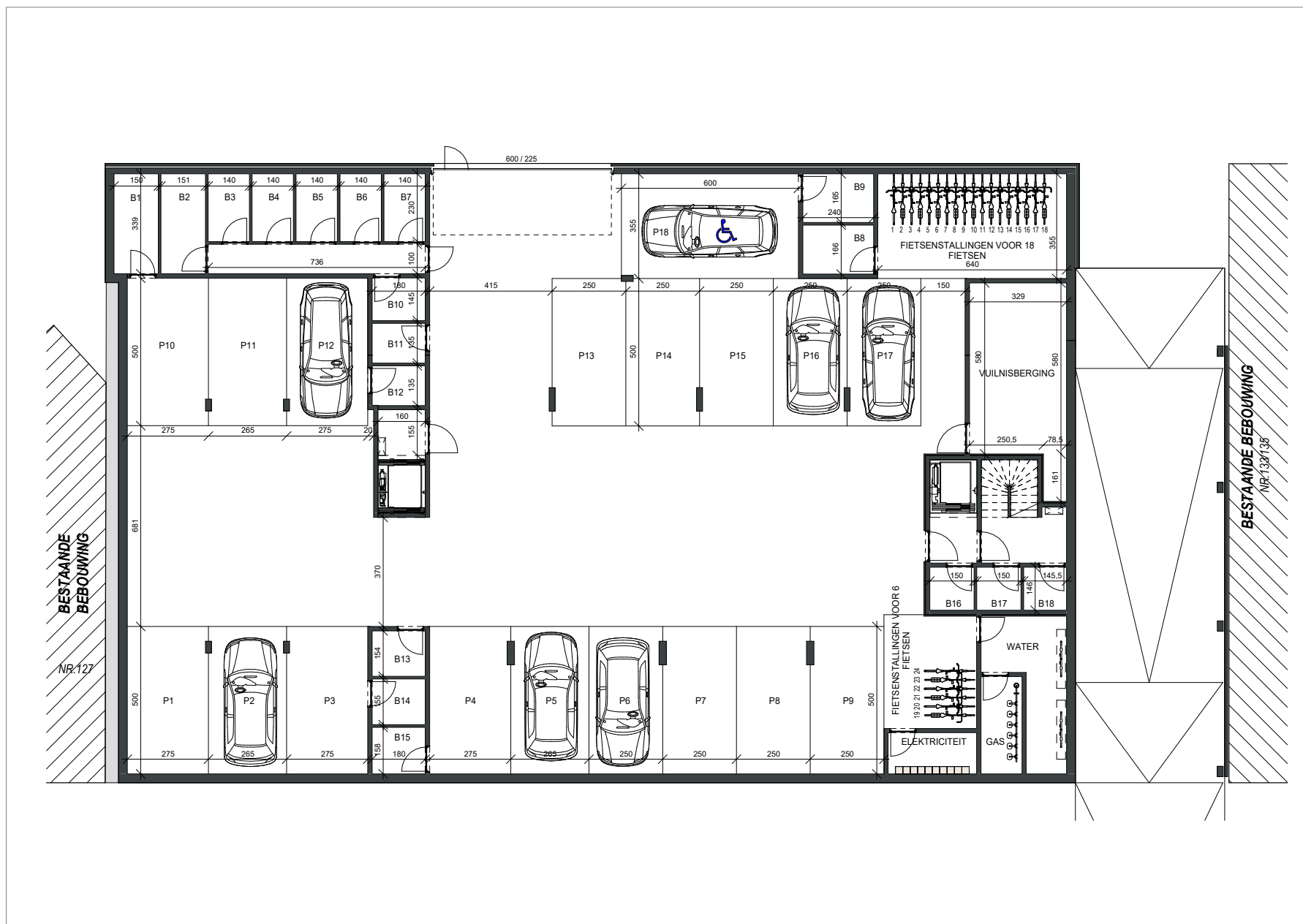
## **Sectionaal poort:**

Wit

# DOORSNEDE



# KELDER



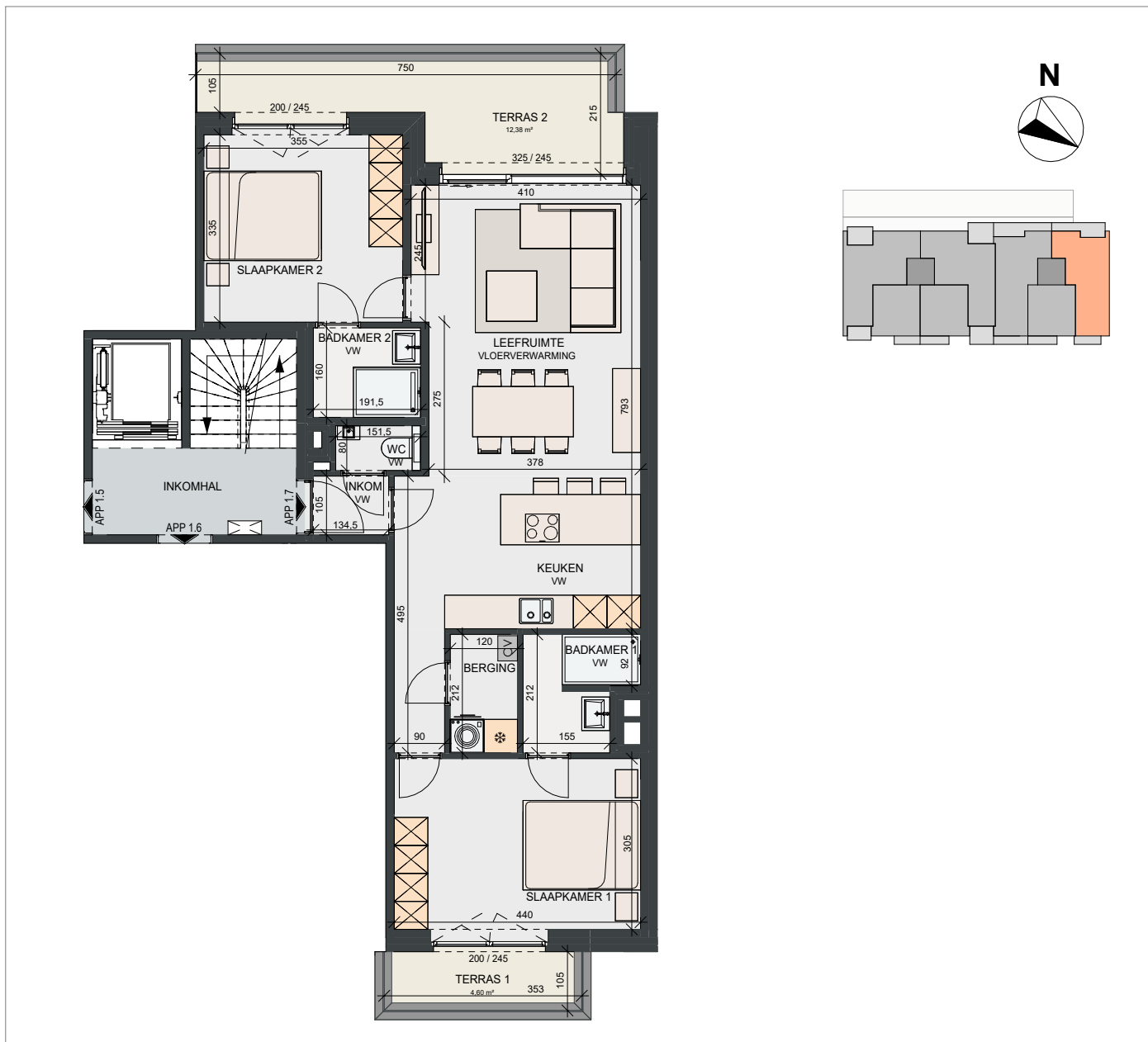
# 1<sup>STE</sup> VERDIEPING



- APP. 1.1: ± 94M<sup>2</sup>
- APP. 1.2: ± 50M<sup>2</sup>
- APP. 1.3: ± 50M<sup>2</sup>
- APP. 1.4: ± 91M<sup>2</sup>
- APP. 1.5: ± 86M<sup>2</sup>
- APP. 1.6: ± 50M<sup>2</sup>
- APP. 1.7: ± 88M<sup>2</sup>

Schaal 1/100

# APP. 1.7



SLPK.: 2  
 OPP.: ± 88M<sup>2</sup>  
 OPP. TERRAS: ± 16,98M<sup>2</sup>  
 -  
 Schaal 1/100