

# GEVELPLAN



VOORGEVEL

**Gevelafwerking:**

Wit-grijs gevelsteen,  
zwarte gevelsteen en witte  
gevelbeploistering

**Gevelbekleding:**

Gevelbekleding met houten latjes

**Latjes:**

Houten latjes massief

**Afleidings:**

PE ingewerkt

**Buitenschrijnwerk:**

PVC zwart buiten en wit binnen

**Dakrandprofielen plat dak:**

Alu dakrandprofiel (zwart)

**Dorpels:**

Ramen en deuren tot o-pas:

blauwe hardsteen

Ramen op schoot:

aluminium

**Glazen balustrade:**

Klaar glas met verticale zwarte  
staanders achter het glas

**Doorvalbeveiliging:**

aluminium balustrade - witte kleur

**Dakpannen:**

Zwart betonpan

**Zichtschermb:**

Mat glas

**Sectionaal poort:**

Wit

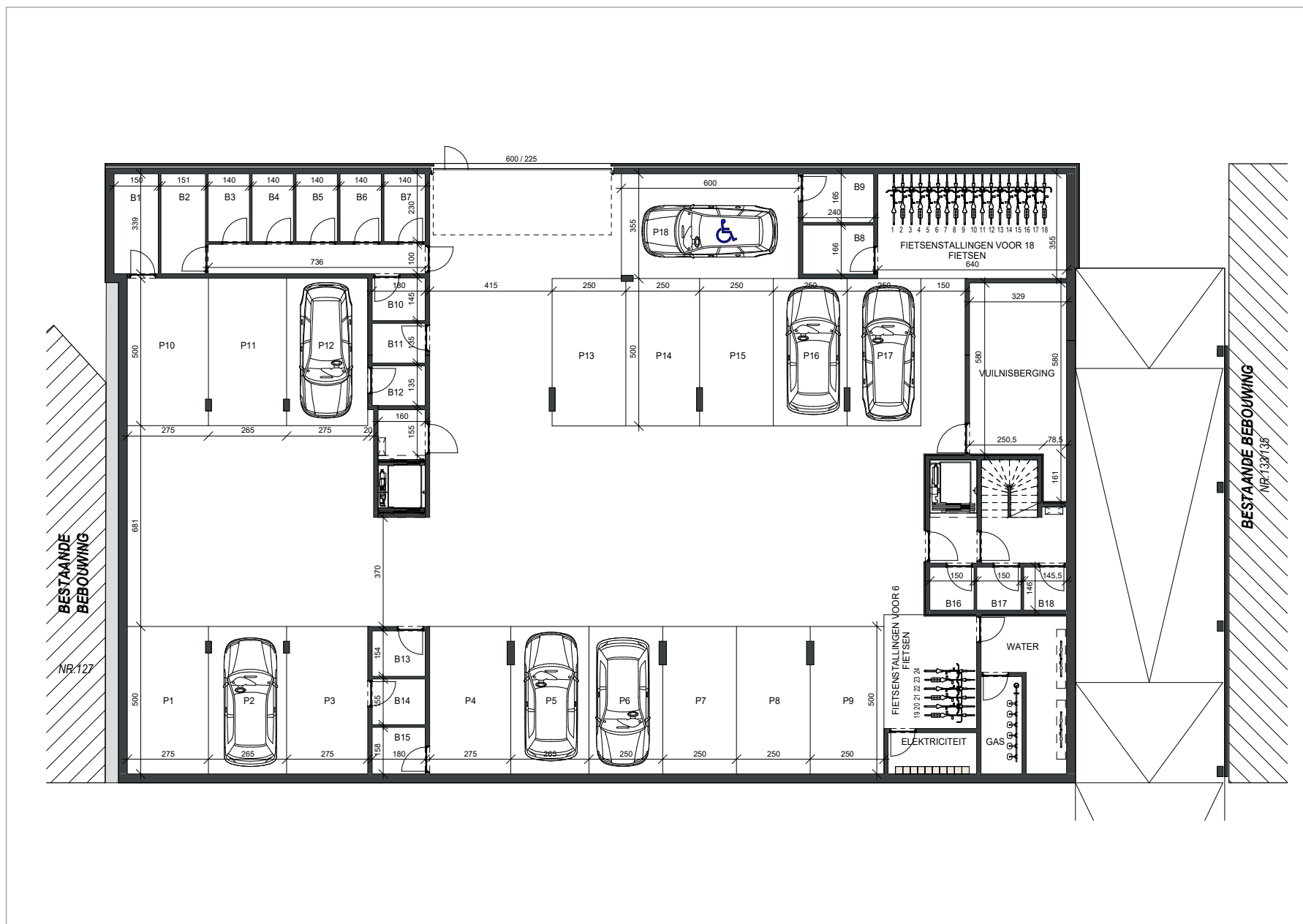


ACHTERGEVEL

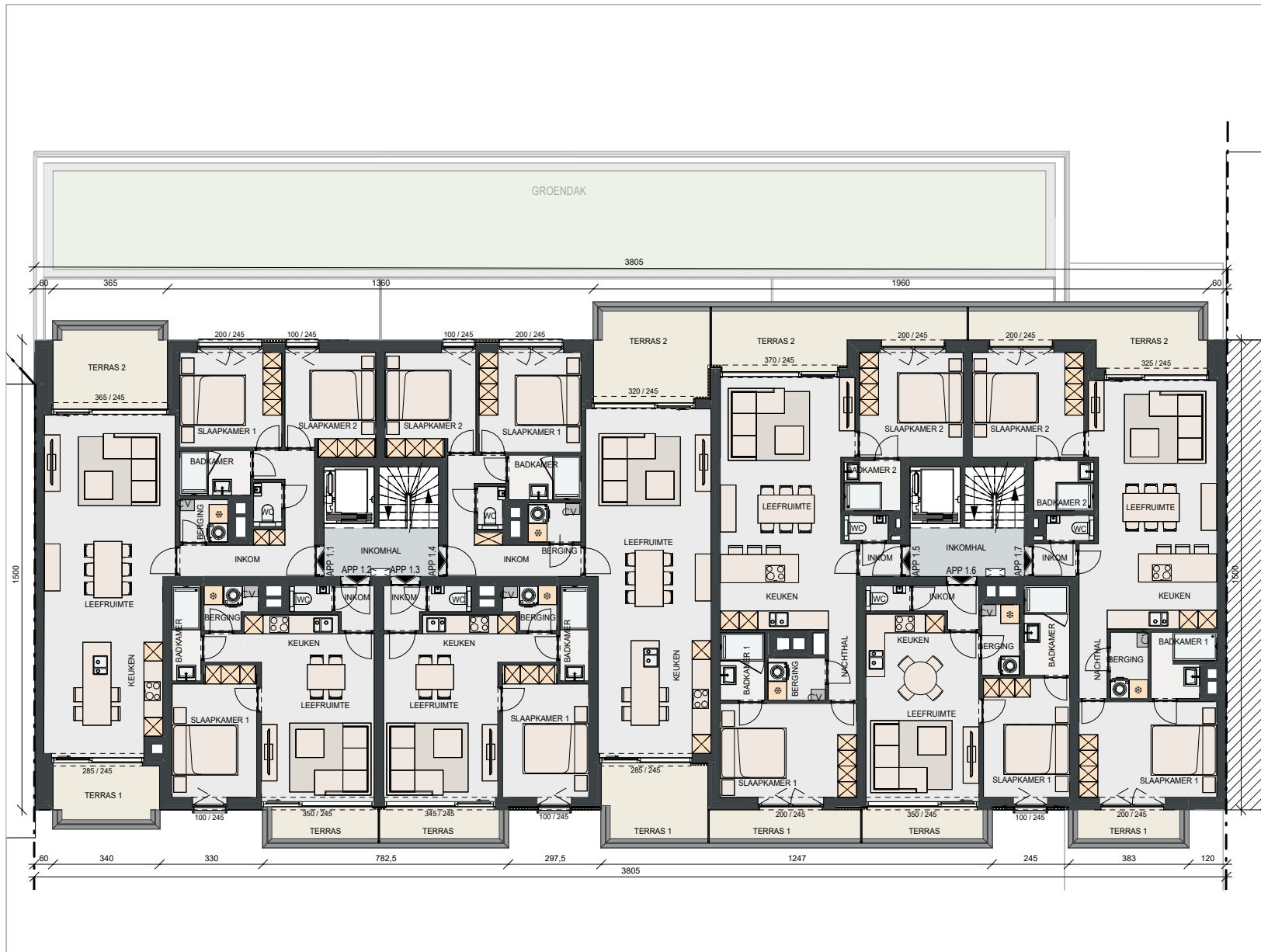
# DOORSNEDE



# KELDER



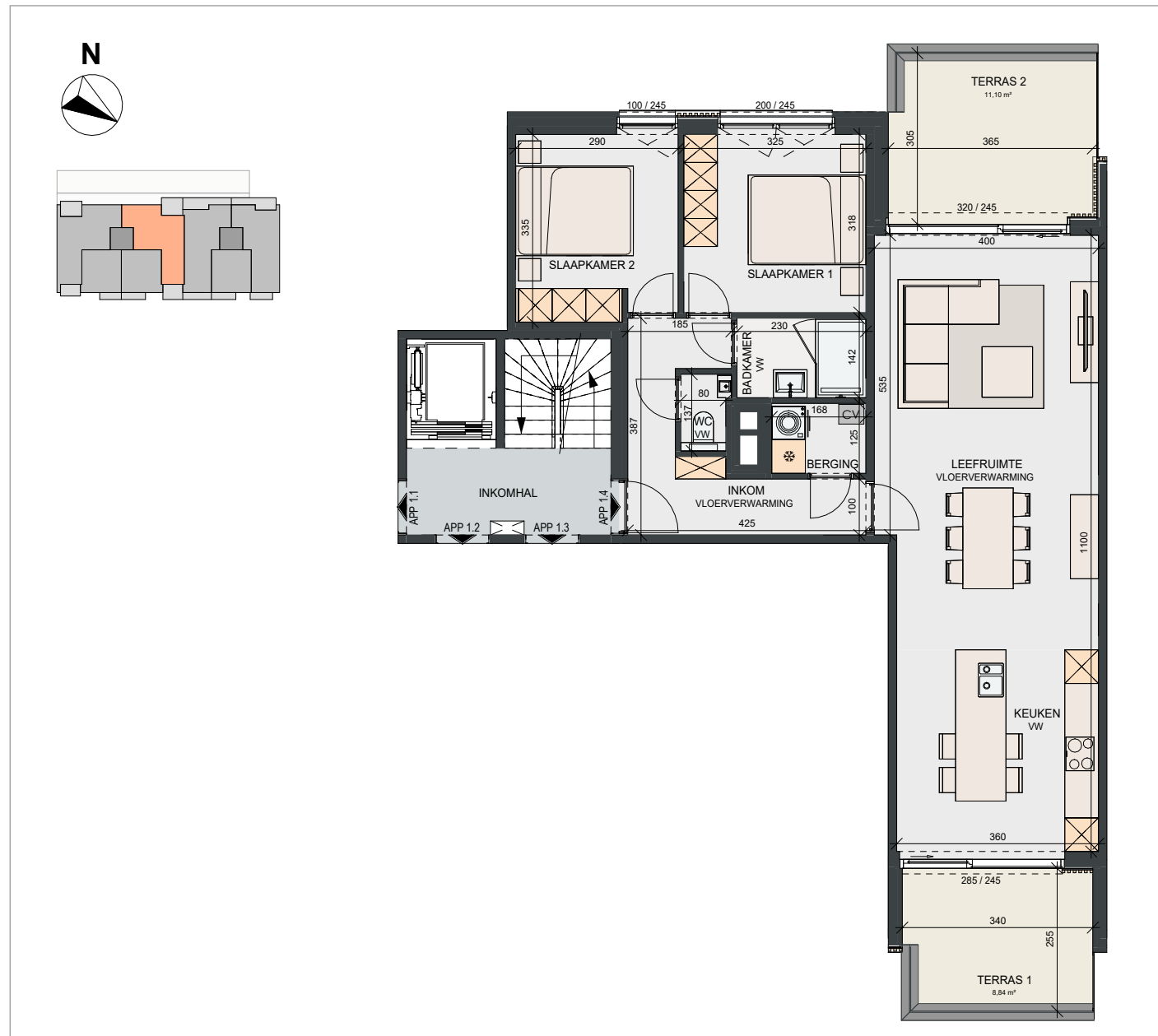
# 1<sup>STE</sup> VERDIEPING



- APP. 1.1: ± 94M<sup>2</sup>**
- APP. 1.2: ± 50M<sup>2</sup>**
- APP. 1.3: ± 50M<sup>2</sup>**
- APP. 1.4: ± 91M<sup>2</sup>**
- APP. 1.5: ± 86M<sup>2</sup>**
- APP. 1.6: ± 50M<sup>2</sup>**
- APP. 1.7: ± 88M<sup>2</sup>**

Schaal 1/100

# APP. 1.4



SLPK.: 2  
OPP.: ± 91M<sup>2</sup>  
OPP. TERRAS: ± 19,94M<sup>2</sup>  
-  
Schaal 1/100