

GEVELPLAN



VOORGEVEL

Gevelafwerking:

Wit-grijs gevelsteen,
zwarte gevelsteen en witte
gevelbeploistering

Gevelbekleding:

Gevelbekleding met houten latjes

Latjes:

Houten latjes massief

Afleidings:

PE ingewerkt

Buitenschrijnwerk:

PVC zwart buiten en wit binnen

Dakrandprofielen plat dak:

Alu dakrandprofiel (zwart)

Dorpels:

Ramen en deuren tot o-pas:

blauwe hardsteen

Ramen op schoot:

aluminium

Glazen balustrade:

Klaar glas met verticale zwarte
staanders achter het glas

Doorvalbeveiliging:

aluminium balustrade - witte kleur

Dakpannen:

Zwart betonpan

Zichtscherms:

Mat glas

Sectionaal poort:

Wit

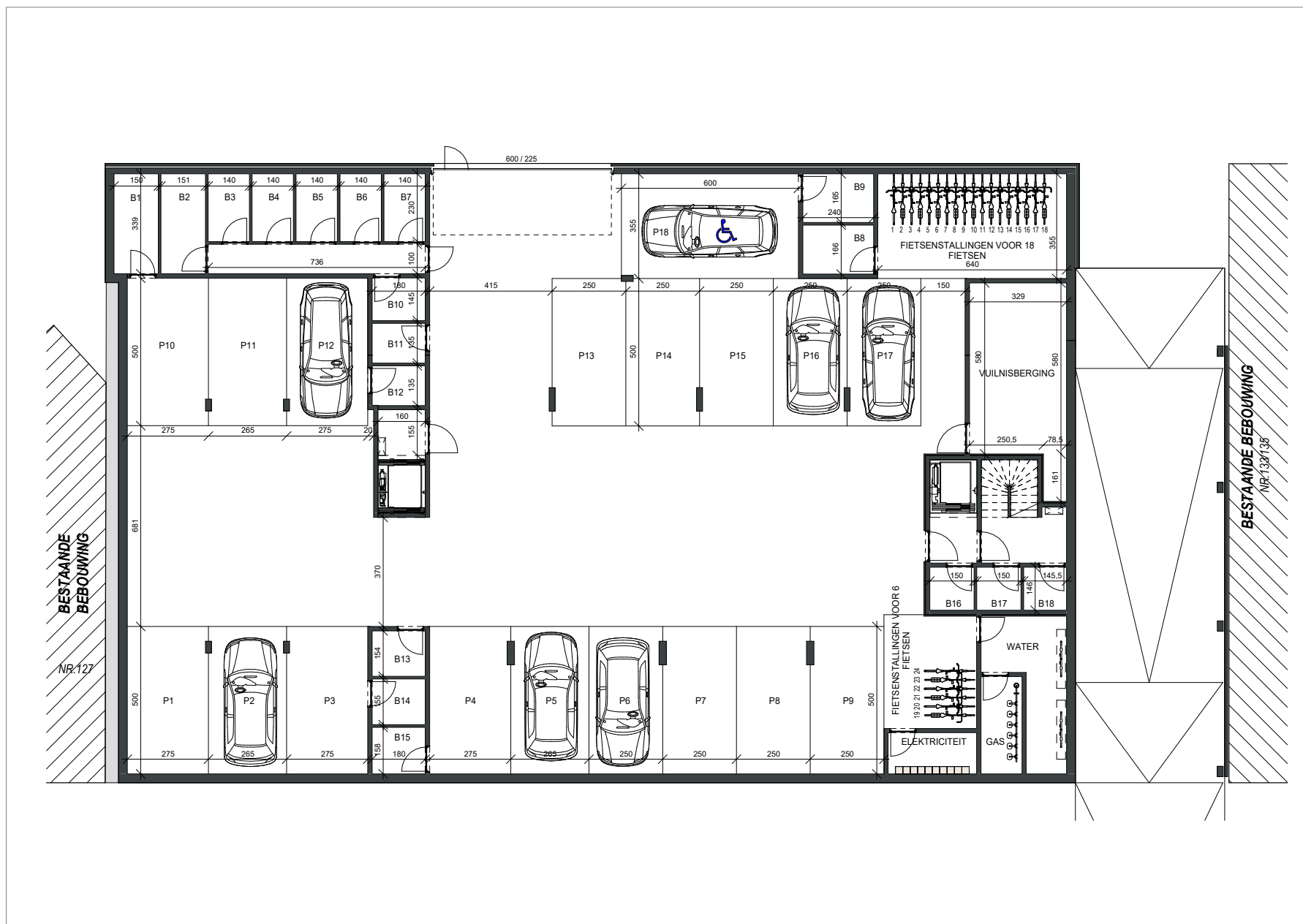


ACHTERGEVEL

DOORSNEDE



KELDER



APP. 1.2

